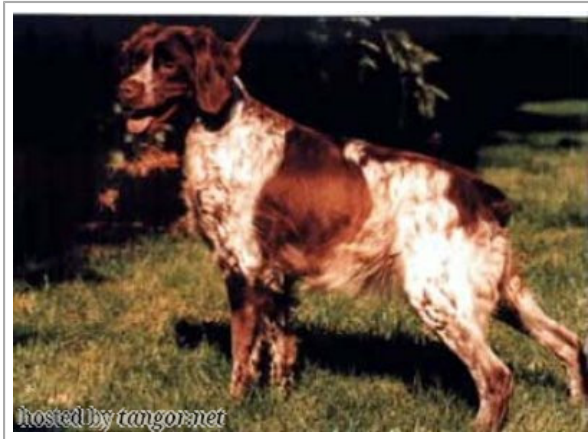



IO DE SAINT TUGEN

(F) LOF 170854/25041

Couleur : Mar. Pan.Bla. / Titres : CHAMPION -CHCS -TR / Dyspl. : C
[fiche affixe](#)

<p>Père ERAK DE SAINT TUGEN (M) LOF 151854/16164 (CHAMPION -CHCS -CHIB) - Noi. Mar.Fau. Pan.Bla.</p> 	<p>BIGNIOU DE SAINT TUGEN (M) LOF 136459/13517 (CHAMPION -CS -IB CHAMPION -LU.B) - Noi. Mar.Fau. Pan.Bla.</p>	<p>VIDOCQ II (M) LOF 123111/11431 (CHAMPION -CHCS -CHIB -CHQC -TR CHAMPION -CHLU.B) - Noi. Mar.Fau. Pan.Bla.</p>	<p>LAMI DU BUISSON DE CHOISEL (M) LOF 082367 - F.Or. Pan.Bla.</p>
	<p>ASKELL DE SAINT TUGEN (F) LOF 128076/16550 - F.Or. Pan.Bla.</p>	<p>VANITY DE SAINT TUGEN (F) LOF 126094/16085 (CHAMPION -LU.B) - Noi. Mar.Fau. Pan.Bla.</p>	<p>PECHE DU RIO DES VINGT DEUX (F) LOF 102255 - Noi. Pan.Bla.</p> <p>inconnu</p> <p>inconnu</p>
		<p>URKA DE SAINT TUGEN (M) LOF 122329 - F.Or. Pan.Bla.</p>	<p>MOUSSE (M) LOF 088957 - F.Or. Pan.Bla.</p> <p>ORCA (F) LOF 097049</p>
		<p>TORA DE SAINT TUGEN (F) LOF 117703 - F.Or. Pan.Bla.</p>	<p>NORIC II DE SAINT TUGEN (M) LOF 094649</p> <p>PEPSINE DE SAINT TUGEN (F) LOF 102502</p>

			IDOC DU SULON (M) LOF 076556
			MOUSSE (M) LOF 088957 - F.Or. Pan.Bla.
	URKA DE SAINT TUGEN (M) LOF 122329 - F.Or. Pan.Bla.		LEUNIK DE KERANLOUAN (F) LOF 081948
			inconnu
			inconnu
			ORCA (F) LOF 097049
Mère CH.LUX. BELLE DE SAINT TUGEN (F) LOF 132208 - Noi. Pan.Bla.			ULF DE KER YANN (M) LOF 068179
			IBERE DE SAINT TUGEN (M) LOF 073048 
	ROZENN DE SAINT TUGEN (F) LOF 105712 - Noi. Pan.Bla.Mou.		ROQUEPINE DE SAINT TUGEN (F) LOF 055879
			SHADOKS DE SAINT TUGEN (M) LOF 058224
			NINA DU SANITAS (F) LOF 090973
			VIOLA DU SANITAS (F) LOF 069787

TRIALER
VALEUR 3/6 TRIALER
Cot.3 Sélectionné
HD-C

Cotation : 3
Estimation des points au pédigrée : 32

Taux de consanguinité (estimation) : 6.3 %

[URKA DE SAINT TUGEN](#) (3 X 2) : 0.062500





Note : les données ne sont pas garanties. Elles ont été entrées par les membres sans garantie d'exactitude.