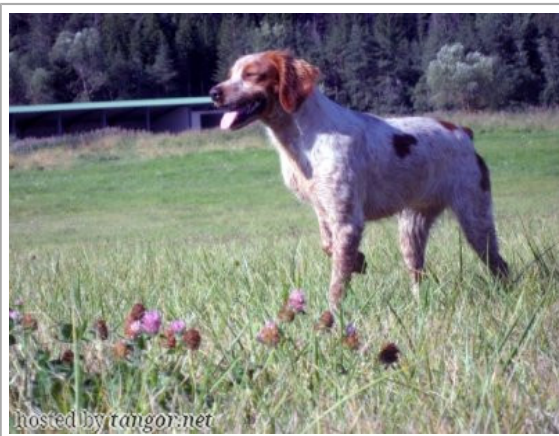


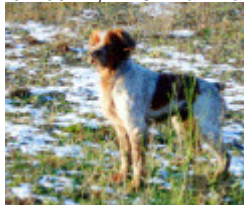
**EMY DES GENETS DE L'AZUR**

2009-06-02 (F) LOF 257916  
Couleur : F.Or. Pan.Bla.Tru. / Dyspl. : A  
[fiche affixe](#)



Père  
**BOY DES SOURCES CLAIRES**  
(M)  
LOF 242483/30058  
(CHAMPION -CHP , CH GS)  
- F.Or. Pan.Bla.

**ROCKY DE SAINT TUDEC** (M) LOF  
209227/25622 (CHAMPION -CHA -CHP  
-CHTGS -TR) - F.Or. Pan.Bla.



**TADORNE DU SULON** (F) LOF  
221479/35391 (CHA -CHP -CHTGS -TR) -  
F.Or. Pan.Bla.

**INDY DE SAINT LUBIN** (M) LOF  
171262/19432 (CHAMPION -TR -CHCS  
-CHA -CHP -CHIB -CHITF -CH.T. -CHBT  
-CHTGS) - F.Or. Pan.Bla.



**LOLA DE KERANLOUAN** (F) LOF  
180326/28386 (TR -CHCS -CHA -CHP  
-CHIB -CHITF -CH.T. -CHBT -CHTGS) - F.Or.  
Pan.Bla.

**LURKY DES SOURCES CLAIRES**  
(M) LOF 184192/21707 (CHAMPION  
-CHIB -CHCS -TR) - F.Or. Pan.Bla.



**ROANNE DU SULON** (F) LOF  
206572/32182 (CHIB -CHCS -TR) - F.Or.  
Pan.Bla.



**CYRANO DU CLOS  
DES ERONDES** (M)  
LOF 137581/13772  
(CHAMPION -CHA -TR) -  
F.Or. Pan.Bla.

**DIVA DE SAINT LUBIN** (F) LOF  
143479/20304 (CHAMPION -CHCS -TR) -  
Noi. Pan.Bla.

**FAUST DE KERANLOUAN** (M) LOF  
156912/16837 (CHAMPION -CHP -CHA  
-CH.T. -TR) - F.Or. Pan.Bla.Tru.

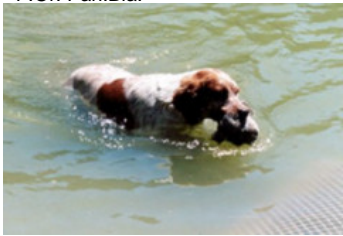

**HURIELLE** (F) LOF 166085/25633  
(CHP -CHA -CH.T. -TR) - F.Or. Pan.Bla.

**GRENN DE SOUS LES VIVIERS** (M)  
LOF 160127/17491 - Noi.  
Pan.Bla.Mou.

**GLORIA DE LA RUE FLEURIE** (F)  
LOF 160907/25031 - F.Or.  
Pan.Bla.Tru.

**NASSER DE SAINT LUBIN** (M) LOF  
195287/23750 - F.Or. Pan.Bla.

**JOSEE DU SULON** (F) LOF  
175668/27028 - F.Or. Pan.Bla.Tru.

<p>Mère <u>URKA DES GENETS DE L'AZUR</u> (F) LOF 224205/36692 (CHAMPION -CHA -CH.T.) - F.Or. Pan.Bla.</p> 	<p><u>LAOS DU BOIS DE VAUCHELLES</u> (M) LOF 180532/20792 (CHAMPION -TR -CHA -CHP -VOF/FTP -CHITF) - F.Or. Pan.Bla.</p> 	<p><u>GO DU BOIS DE VAUCHELLES</u> (M) LOF 162812/17763 (CHAMPION -CHA -CHIB -CHP -CHITF -CHCS -TR CHAMPION -CHBE.B -CHLU.B) - F.Or. Pan.Bla.Tru.</p>	<p><u>NAT DU BUISSON DE CHOISEL</u> (M) LOF 91665/6977 (CHAMPION -CHCS -CHIB -CH.T. -CHITF -CHGT -TR)</p>
	<p><u>LADY</u> (F) LOF 181124/27366 (TR -CHA -CHP -VOF/FTP -CHITF) - F.Or. Pan.Bla.Tru.</p>	<p><u>GAMINE DU BOIS DE VAUCHELLES</u> (F) LOF 159271/23365 (CHA -CHIB -CHP -CHITF -CHCS -TRCHBE.B -CHLU.B) - F.Or. Pan.Bla.</p>	<p><u>AGATHE DE KERANLOUAN</u> (F) LOF 127037/16959 (CHCS -CHIB -CH.T. -CHITF -CHGT -TR) - F.Or. Pan.Bla.Tru.</p>
		<p><u>HORION</u> (M) LOF 165706/18669 - F.Or. Pan.Bla.Tru.</p>	<p><u>ECLAT DE VILLE GRIVE</u> (M) LOF 147495/15428 (CHAMPION -A) - F.Or. Pan.Bla.</p>
		<p><u>HASTIZ DU PIC DE LA GRAVE</u> (F) LOF 169404/26091 - F.Or. Pan.Bla.</p>	<p><u>TWIST DES PAYS DE LOIRE</u> (M) LOF 115946</p>
			<p><u>BANGA DE L'ECHO DE LA FORET</u> (F) LOF 132941</p>
			<p><u>FALTAZIEK DU PIC DE LA GRAVE</u> (M) LOF 154680/16533 (CHAMPION -TR) - Noi. Pan.Bla.Mou.</p>
			<p><u>FANIA DU PIC DE LA GRAVE</u> (F) LOF 155323/22334 - F.Or. Pan.Bla.Tru.</p>

HD-A

Tatouage : 2GEF477

Estimation des points au pédigrée : 44





Note : les données ne sont pas garanties. Elles ont été entrées par les membres sans garantie d'exactitude.