

**AUDIN DU TERTRE AUFFRAY**

(M) LOF 237582/29428

Couleur : F.Or. Pan.Bla. / Dyspl. : A

[fiche affixe](#)

**IAN DU GOHIC** (M) LOF  
172517/19352 (CHAMPION -CHCS -CHA  
-CHP -TR) - F.Or. Pan.Bla.



Père  
**REAL DE LA VALLEE DU BOEL**  
(M)  
LOF 207144/25079  
(CH A, TR)  
- F.Or. Pan.Bla.

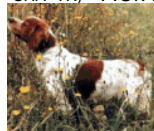


**IENA DE LA VALLEE DU BOEL** (F)  
LOF 170876/25172 (CHCS -CHA -CHP  
-TR) - F.Or. Pan.Bla.

**FAUST DE KERANLOUAN** (M) LOF  
156912/16837 (CHAMPION -CHP -CHA  
-CH.T. -TR) - F.Or. Pan.Bla.Tru.

**DILOST** (F) LOF 144420/21894 (CHP  
-CHA -CH.T. -TR) - F.Or. Pan.Bla.Tru.

**FOOT DE SAINT LUBIN** (M) LOF  
156102/16698 (CHAMPION -CHCS -CHIB  
-CHA -TR) - F.Or. Pan.Bla.Tru.



**DIANE DE LA FONTAINE AUX  
SAULES** (F) LOF 143744/23578 -  
F.Or. Pan.Bla.Tru.

**BROCK DE KERANLOUAN** (M) LOF  
136101/13577 - F.Or. Pan.Bla.Tru.

**CARESSE DE KERANLOUAN** (F)  
LOF 139496/21056 - F.Or.  
Pan.Bla.Tru.

**VARECH** (M) LOF 124644 - F.Or.  
Pan.Bla.

**VANILLE DU TERTRE QUI SONNE**  
(F) LOF 125792 - F.Or. Pan.Bla.



**VANDYK DE  
KERANLOUAN** (M) LOF  
126086/11648 (CHAMPION  
-CHITF -CHQFS -CHQFC -TR) -  
F.Or. Pan.Bla.Tru.

**BAIA DE SAINT LUBIN** (F) LOF  
134099/17830 - F.Or. Pan.Bla.Tru.

**VICOMTE DE LA FONTAINE AUX  
SAULES** (M) LOF 125878 - F.Or.  
Pan.Bla.Tru.

**SIOUL DE MENEZ BRE** (F) LOF  
112535 - Mar. Pan.Bla.

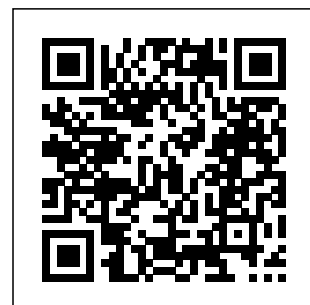
Mère <u>ULOTTE DE L'ISLE DE CALLAC</u> (F) LOF 224685/36223 - F.Or. Pan.Bla.	<u>LURON DE SOUS LES VIVIERS</u> (M) LOF 182086/21327 (CHAMPION -TR) - F.Or. Pan.Bla.Tru.	<u>FENCH DE SOUS LES VIVIERS</u> (M) LOF 153864/16598 (CHAMPION -CHP -CHA -TR) - F.Or. Pan.Bla.Tru.	 <u>ALIAS DES PIGENETTES</u> (M) LOF 128106/12716 (CHAMPION -CHCS -CHIB -CHCPS -CHQC -TR) - F.Or. Pan.Bla.
		<u>HAVANE DE JANVILLE DE LA QUENOILLERE</u> (F) LOF 169295/24862 (CHP -CHA -TR) - F.Or. Pan.Bla.	<u>CILENE DE SOUS LES VIVIERS</u> (F) LOF 136999/18605 (CHAMPION -CS) - F.Or. Pan.Bla.
			<u>CRAK DE SOUS LES VIVIERS</u> (M) LOF 136882/13611 (CHAMPION -CHCS -CHQC -TR) - F.Or. Pan.Bla.Tru.
			<u>DIANE DE JANVILLE DE LA QUENOILLERE</u> (F) LOF 148713/20661 (CHAMPION -CHP -TR) - F.Or. Pan.Bla.Tru.
		<u>FANCH DE SAINT LUBIN</u> (M) LOF 156101/16965 (CHAMPION -CHP -CHA -CH.T. -TR) - F.Or. Pan.Bla.	 <u>VANDYK DE KERANLOUAN</u> (M) LOF 126086/11648 (CHAMPION -CHITF -CHQFS -CHQFC -TR) - F.Or. Pan.Bla.Tru.
	<u>LEA DU TERTRE AUFFRAY</u> (F) LOF 181537/27917 (CHAMPION -TR) - F.Or. Pan.Bla.Tru.		<u>BAIA DE SAINT LUBIN</u> (F) LOF 134099/17830 - F.Or. Pan.Bla.Tru.
		<u>HAIDA DU SULON</u> (F) LOF 164446/24117 (CHAMPION -TR) - F.Or. Pan.Bla.	<u>FLIPPER DE SAINT HOVEC</u> (M) LOF 153755/16956 - F.Or. Pan.Bla.Tru.
			<u>FLEOLE DU SULON</u> (F) LOF 157567

VALEUR 2/6  
Cot.2 Reconnu  
HD-A

Cotation : 2  
Estimation des points au pédigrée : 38

## Taux de consanguinité (estimation) : 2 %

BAIA DE SAINT LUBIN (4 X 4) : 0.007874  
VANDYK DE KERANLOUAN (4 X 4) : 0.007812  
SCHERIF (5,6,6 X 5) : 0.001953  
POKER DES PIGENETTES (5 X 5,7,7) : 0.000977  
TINTIN DE KERANLOUAN (7,8 X 7,7,8,8,8,8) : 0.000519  
LAOQS DES PIGENETTES (6 X 6,7,8,8) : 0.000244  
JIPSIE DE GOAS VILINIC (6 X 6,7) : 0.000244  
VIDOK DES PIGENETTES (8 X 7,8,8) : 0.000092  
IANIS DES PIGENETTES (7 X 7,8) : 0.000061  
ROLLS DES PIGENETTES (8 X 8,8) : 0.000031



Note : les données ne sont pas garanties. Elles ont été entrées par les membres sans garantie d'exactitude.

