

GWENDOLINE DES T'CHIOTS PICARDS

2011-10-28 (F) LOF 270871

Couleur : Noï. Mar.Fau. Pan.Bla. / Dyspl. : A

[fiche affixe](#)

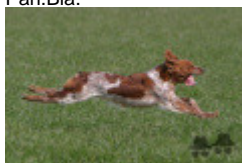
OSCAR DU PONT DE CAUHET (M)
LOF 196366/23415 (CHAMPION -TR
-CHA -CHIB -CHP -CHITF -CHCS -CH.T.) -
Noï. Mar.Fau. Pan.Bla.



Père
BOY DE LA PLUME PICARDE
2006-09-20 (M)
LOF 243234
(CHAMPION -TR)
- Noï. Mar.Fau. Pan.Bla.



ULLANE DU GRAND CAPRICORNE
(F) LOF 227386/36217 (TR -CHA -CHIB
-CHP -CHITF -CHCS -CH.T.) - F.Or.
Pan.Bla.



LIKE DU PONT DE CAUHET (M) LOF
182074/21297 (CHAMPION -TR -CHA -CHP
-CHCS -CHITF -CHIB) - Noï. Pan.Bla.



FENCH DE SOUS LES VIVIERS (M)
LOF 153864/16598 (CHAMPION -CHP
-CHA -TR) - F.Or. Pan.Bla.Tru.

ILINE DU PONT DE CAUHET (F) LOF
169797/25510 (CHCS -CHA -CHP -CHIB
-TR) - Noï. Pan.Bla.

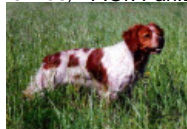
**FILOU DU HAMEAU DE LA
BARONNIERE (M)** LOF
158260/17365 (CHAMPION -IB -TR -TR) -
Noï. Mar.Fau. Pan.Bla.



**ESTHER DU
HAMEAU DE
SORNY (F)** LOF
147815/20874 -
Noï. Mar.Fau.

Pan.Bla.

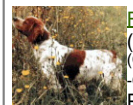
INDY DE SAINT LUBIN (M) LOF
171262/19432 (CHAMPION -TR -CHCS
-CHA -CHP -CHIB -CHITF -CH.T. -CHBT
-CHTGS) - F.Or. Pan.Bla.



**CYRANO DU CLOS
DES ERONDES (M)**
LOF 137581/13772
(CHAMPION -CHA -TR) -
F.Or. Pan.Bla.

DIVA DE SAINT LUBIN (F) LOF
143479/20304 (CHAMPION -CHCS -TR) -
Noï. Pan.Bla.



POLKA DE SAINT ALAMO (F) LOF
203066/31368 (CHAMPION -CHCS -TR) -
F.Or. Pan.Bla.Tru.



FOOT DE SAINT LUBIN
(M) LOF 156102/16698
(CHAMPION -CHCS -CHIB
-CHA -TR) - F.Or.
Pan.Bla.Tru.



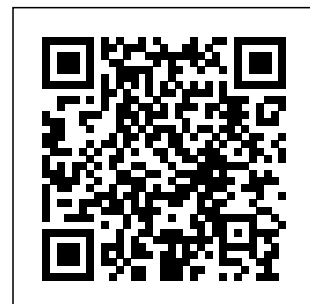
**NATHE DE SAINT
ALAMO (F)** LOF
194013/29779 - F.Or.
Pan.Bla.

	<p><u>PINK DE SAINT TUGEN</u> (M) LOF 203800/25095 - Noi. Mar.Fau. Pan.Bla.</p> 	<p><u>IDOC DE SAINT TUGEN</u> (M) LOF 174205/20547 (CHAMPION -CHCS -TR) - Noi. Mar.Fau. Pan.Bla.</p> 	<p><u>DOLLAR DE L'EPI D'OR</u> (M) LOF 143971/14948 (CHAMPION -CHP -CHA -TR) - Noi. Mar.Fau. Pan.Bla.</p>
	<p>Mère <u>ULA DU CLOS GARREC</u> (F) LOF 224230/35744 - Noi. Mar.Fau. Pan.Bla.</p>	<p><u>LOGUEN DE SAINT TUGEN</u> (F) LOF 181727/27207 - F.Or. Pan.Bla.</p>	<p><u>EURASIE DE SAINT TUGEN</u> (F) LOF 151853/21488 (CHP -CHA -TR) - Noi. Mar.Fau. Pan.Bla.</p>
	<p><u>MYRTILLE DE SAINT TUGEN</u> (F) LOF 188213/29364 - Noi. Mar.Fau. Pan.Bla.</p>	<p><u>IRCK DE SAINT TUGEN</u> (M) LOF 170349/19166 - Noi. Mar.Fau. Pan.Bla.</p>	<p><u>VIDOCQ II</u> (M) LOF 123111/11431 (CHAMPION -CHCS -CHIB -CHQC -TR CHAMPION -CHLU.B) - Noi. Mar.Fau. Pan.Bla.</p>
		<p><u>IROUEZ DE SAINT TUGEN</u> (F) LOF 174201/25909 - F.Or. Pan.Bla.Tru.</p>	<p><u>DOUCHKA DE SAINT TUGEN</u> (F) LOF 146562/20468 - F.Or. Pan.Bla.</p>
			<p><u>DOLLAR DE L'EPI D'OR</u> (M) LOF 143971/14948 (CHAMPION -CHP -CHA -TR) - Noi. Mar.Fau. Pan.Bla.</p>
			<p><u>EURASIE DE SAINT TUGEN</u> (F) LOF 151853/21488 (CHP -CHA -TR) - Noi. Mar.Fau. Pan.Bla.</p>

HD-A

Puce : 250268710107029

Estimation des points au pédigrée : 26



Note : les données ne sont pas garanties. Elles ont été entrées par les membres sans garantie d'exactitude.