

GOLDORACK DES T'CHIOTS PICARDS

2011-10-25 (M) LOF 270881

Couleur : F.Or. Pan.Bla.

[fiche affixe](#)

OSCAR DU PONT DE CAUHET (M)
LOF 196366/23415 (CHAMPION -TR
-CHA -CHIB -CHP -CHITF -CHCS -CH.T.) -
Noi. Mar.Fau. Pan.Bla.



Père

DJAZZ DE LA PLUME PICARDE

2008-02-12 (M)

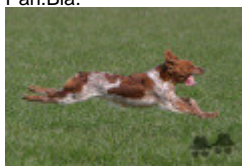
LOF 250440

(TR -CHP -CH-FGN -CHITF -CHA -CH.T.
-CHCFR -ChFV -CHTGS, CH(FR)V)

- F.Or. Pan.Bla.



ULLANE DU GRAND CAPRICORNE
(F) LOF 227386/36217 (TR -CHA -CHIB
-CHP -CHITF -CHCS -CH.T.) - F.Or.
Pan.Bla.



LIKE DU PONT DE CAUHET (M) LOF
182074/21297 (CHAMPION -TR -CHA -CHP
-CHCS -CHITF -CHIB) - Noi. Pan.Bla.



FENCH DE SOUS LES VIVIERS (M)
LOF 153864/16598 (CHAMPION -CHP
-CHA -TR) - F.Or. Pan.Bla.Tru.

ILINE DU PONT DE CAUHET (F) LOF
169797/25510 (CHCS -CHA -CHP -CHIB
-TR) - Noi. Pan.Bla.

FILOU DU HAMEAU DE LA
BARONNIERE (M) LOF
158260/17365 (CHAMPION -IB -TR -TR) -
Noi. Mar.Fau. Pan.Bla.



ESTHER DU
HAMEAU DE
SORNY (F) LOF
147815/20874 -
Noi. Mar.Fau.

Pan.Bla.

INDY DE SAINT LUBIN (M) LOF
171262/19432 (CHAMPION -TR -CHCS
-CHA -CHP -CHIB -CHITF -CH.T. -CHBT
-CHTGS) - F.Or. Pan.Bla.



CYRANO DU CLOS
DES ERONDES (M)
LOF 137581/13772
(CHAMPION -CHA -TR) -
F.Or. Pan.Bla.

DIVA DE SAINT LUBIN (F) LOF
143479/20304 (CHAMPION -CHCS -TR) -
Noi. Pan.Bla.


POLKA DE SAINT ALAMO (F) LOF
203066/31368 (CHAMPION -CHCS -TR) -
F.Or. Pan.Bla.Tru.



FOOT DE SAINT LUBIN
(M) LOF 156102/16698
(CHAMPION -CHCS -CHIB
-CHA -TR) - F.Or.
Pan.Bla.Tru.



NATHE DE SAINT
ALAMO (F) LOF
194013/29779 - F.Or.
Pan.Bla.

<p>Mère</p> <p><u>COMETE DES T'CHIOTS PICARDS</u> 2007-09-11 (F) LOF 248600 - Noï. Pan.Bla.</p>	<p><u>RA DES T'CHIOTS PICARDS</u> (M) LOF 206911/24897 (CHAMPION -IB -CS -TR -TR , CH IB) - F.Or. Pan.Bla.</p>	<p><u>ELIOT DES T'CHIOTS PICARDS</u> (M) LOF 152716/16156 - F.Or. Pan.Bla.</p>	<p> <u>SKA DE SAINT TUGEN</u> (M) LOF 109739/9052 (CHAMPION -CHCS -CHIB -CH.T. -CHITF -CHQFS -CHCPS -TR) - Noï. Mar.Fau. Pan.Bla.</p>	
			<p><u>BENITA DE LA VALLEE DE LA DURDENT</u> (F) LOF 134851/17910 - F.Or. Pan.Bla.</p>	
		<p><u>MIELLE DU SULON</u> (F) LOF 189264/29051 (CHAMPION -TR -TR) - F.Or. Pan.Bla.</p>	<p><u>EXCALIBUR DU SULON</u> (M) LOF 149681/16022 (CHAMPION -TR) - F.Or. Pan.Bla.Tru.</p>	<p><u>DEUSTA DU SULON</u> (F) LOF 144192/21309 (CHAMPION -CHCS -TR) - F.Or. Pan.Bla.</p>
	<p><u>ULA DU CLOS GARREC</u> (F) LOF 224230/35744 - Noï. Mar.Fau. Pan.Bla.</p>	<p><u>PINK DE SAINT TUGEN</u> (M) LOF 203800/25095 - Noï. Mar.Fau. Pan.Bla.</p> <p></p>	<p> <u>IDOC DE SAINT TUGEN</u> (M) LOF 174205/20547 (CHAMPION -CHCS -TR) - Noï. Mar.Fau. Pan.Bla.</p>	<p><u>LOGUEN DE SAINT TUGEN</u> (F) LOF 181727/27207 - F.Or. Pan.Bla.</p>
		<p><u>MYRTILLE DE SAINT TUGEN</u> (F) LOF 188213/29364 - Noï. Mar.Fau. Pan.Bla.</p>	<p><u>IRCK DE SAINT TUGEN</u> (M) LOF 170349/19166 - Noï. Mar.Fau. Pan.Bla.</p>	<p><u>IROUEZ DE SAINT TUGEN</u> (F) LOF 174201/25909 - F.Or. Pan.Bla.Tru.</p>

Puce : 250268710107051

Estimation des points au pédigrée : 30

Taux de consanguinité (estimation) : 1.4 %

SKA DE SAINT TUGEN (5,5,6,7 X 4) : 0.010742
VANITY DE SAINT TUGEN (6 X 6,6,7,7,8) : 0.001587
VIDOCQ II (6 X 5,7,7,8) : 0.001587
TINTIN DE KERANLOUAN (7,8,8 X 8) : 0.000122
VIAN DE L'ARGOAT (8 X 7) : 0.000061



Note : les données ne sont pas garanties. Elles ont été entrées par les membres sans garantie d'exactitude.