

HOSUNA DU PIED DU MONT

2012-06-21 (F) LOF 274324
Couleur : F.Or. Pan.Bla. / Dyspl. : C
[fiche affixe](#)



Père
FAUST DE PASSEMARAI
2010-06-23 (M)
LOF 263705
(CHIB -CHITF -CH-FTP -CH.T. -CHA -TR)
- F.Or. Pan.Bla.Tru.



ASTIS DE SAINT LUBIN (M) LOF
235941/29570 - F.Or. Pan.Bla.

BIANCA DU DOMAINE DE GUELING
2006-10-24 (F) LOF 244017
(CHAMPION -CHLU.B) - Mar.
Pan.Bla.Rou.

NIXO DE SAINT LUBIN (M) LOF
191502/23238 (CHAMPION -TR -CHCS
-CHA -CHIB) - F.Or. Pan.Bla.

OBENE DE SAINT LUBIN (F) LOF
198911/30737 (TR -CHCS -CHA -CHP
-CHIB -CHITF -CH.T. -CHBT -CHTGS) - F.Or.
Pan.Bla.

NAGUI (M) LOF 193276/23139 - Noi.
Pan.Bla.

URIA DE LA HAIE DES DAMES (F)
LOF 225921/36856 - F.Or. Pan.Bla.

FOOT DE SAINT LUBIN
(M) LOF 156102/16698
(CHAMPION -CHCS -CHIB
-CHA -TR) - F.Or.
Pan.Bla.Tru.

ELFI DE SAINT LUBIN (F) LOF
149678/21708 (CHCS -CHIB -CHA -TR) -
F.Or. Pan.Bla.

LASSO DE SOUS LES VIVIERS (M)
LOF 182089/21328 (CHAMPION -CS -TR
-TR) - F.Or. Pan.Bla.Tru.

BEAUTY DE SAINT LUBIN (F) LOF
134097/17829 - F.Or. Pan.Bla.Tru.

JIM EUS BREIZH HUEL (M) LOF
178286/20750 - F.Or. Pan.Bla.Tru.

ISA (F) LOF 170923/26771 - Noi.
Pan.Bla.

**RUBIS DE LA HAIE
DES DAMES** (M) LOF
208702/25007
(CHAMPION -IB -TR -TR) -
F.Or. Pan.Bla.

SUELEN DES PIGENETTES (F) LOF
213612/33568 - F.Or. Pan.Bla.

<p>Mère <u>DIXIE DU PIED DU MONT</u> 2008-03-29 (F) LOF 251029 - F.Or. Pan.Bla.</p>	<p><u>SAM II DU BOIS DE VERT PRE</u> (M) LOF 214052/29028 - F.Or. Pan.Bla.</p>	<p><u>PEPITO DE KERANLOUAN</u> (M) LOF 203400/24465 - F.Or. Pan.Bla.</p>	<p><u>ORAK DEL FIORINDO LOI. 98/76028</u> (M) LOF 199425/23154 - F.Or. Pan.Bla.</p>
		<p><u>MIDZY DU BOIS DE VERT PRE</u> (F) LOF 187828/28664 - F.Or. Pan.Bla.</p>	<p><u>NUFF DE KERANLOUAN</u> (F) LOF 193080/30345 - F.Or. Pan.Bla.</p>
		<p><u>ELSA DU PARC DELPECH</u> (F) LOF 148088/21025 - F.Or. Pan.Bla.Tru.</p>	<p><u>ENDY DE SOUS LES VIVIERS</u> (M) LOF 152021/17965 (CHAMPION -TR) - F.Or. Pan.Bla.Tru.</p>
		<p><u>SCARLET DE KERANLOUAN</u> (F) LOF 213906/34682 - F.Or. Pan.Bla.</p>	<p><u>LULU DU TERTRE AUFFRAY</u> (M) LOF 181532/21347 - F.Or. Pan.Bla.</p>
	<p><u>SCARLET DE KERANLOUAN</u> (F) LOF 213906/34682 - F.Or. Pan.Bla.</p>	<p><u>MOUNDA DE KERANLOUAN</u> (M) LOF 189613/25031 - F.Or. Pan.Bla.</p>	<p><u>LISE DE KERANLOUAN</u> (F) LOF 181601/27695 (CHAMPION -TR) - F.Or. Pan.Bla.</p>
		<p><u>RIGADELL DE KERANLOUAN</u> (F) LOF 206737/32293 - F.Or. Pan.Bla.</p>	<p><u>ORAK DEL FIORINDO LOI. 98/76028</u> (M) LOF 199425/23154 - F.Or. Pan.Bla.</p>
		<p><u>NOISETTE DE KERANLOUAN</u> (F) LOF 193074/30343 - F.Or. Pan.Bla.</p>	

Propriétaire : NATHALIE STALTER
Cot.2
HD-C
Cot.3

Cotation : 2
Puce : 250268730079372
Estimation des points au pédigrée : 16

Taux de consanguinité (estimation) : 1 %

VANDYK DE KERANLOUAN (5,8 X 5,6,8) : 0.003571
VARIM DES SOURCES CLAIRES (5,7,7,8,8 X 5) : 0.003418
POKER DES PIGENETTES (5,6,6,7,8 X 7,7) : 0.001953
BAIA DE SAINT LUBIN (5,8 X 6) : 0.001099
NOUELENN DE GOAS VILINIC (6,6 X 7) : 0.000244
SCHERIF (6,8 X 6,7) : 0.000183



Résultats concours

Lieu	Date	Type	Epreuve	N°	Juge	Conducteur	Qualif.	Pts
FR <u>RIBEMONT</u> ICVO	2015-03-28	Printemps	solo	1	MICHEL AUPEE	LE PROVOST LOIC	TB	12

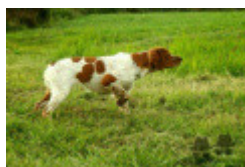
Total des points 2015

12

Total des points

12

Coefficients (type de concours, coefficient solo, coefficient couple) : Gibier Tiré x1 x2, Gibier Naturel x3 x4, Bécasse x3 x4, Montagne x3 x4, Bécassine x3 x4, Printemps x3 x4



Note : les données ne sont pas garanties. Elles ont été entrées par les membres sans garantie d'exactitude.