

ILTON DU GRAND CAPRICORNE

2013-04-12 (M) LOF 277401

Couleur : F.Or. PBl.Tru.

[fiche affixe](#)

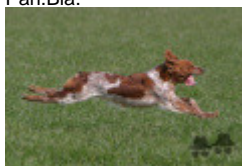
OSCAR DU PONT DE CAUHET (M)
LOF 196366/23415 (CHAMPION -TR
-CHA -CHIB -CHP -CHITF -CHCS -CH.T.) -
Noi. Mar.Fau. Pan.Bla.



Père
DJAZZ DE LA PLUME PICARDE
2008-02-12 (M)
LOF 250440
(TR -CHP -CH-FGN -CHITF -CHA -CH.T.
-CHCFR -ChFV -CHTGS, CH(FR)V)
- F.Or. Pan.Bla.



ULLANE DU GRAND CAPRICORNE
(F) LOF 227386/36217 (TR -CHA -CHIB
-CHP -CHITF -CHCS -CH.T.) - F.Or.
Pan.Bla.



LIKE DU PONT DE CAUHET (M) LOF
182074/21297 (CHAMPION -TR -CHA -CHP
-CHCS -CHITF -CHIB) - Noi. Pan.Bla.



FENCH DE SOUS LES VIVIERS (M)
LOF 153864/16598 (CHAMPION -CHP
-CHA -TR) - F.Or. Pan.Bla.Tru.

ILINE DU PONT DE CAUHET (F) LOF
169797/25510 (CHCS -CHA -CHP -CHIB
-TR) - Noi. Pan.Bla.

FILOU DU HAMEAU DE LA
BARONNIERE (M) LOF
158260/17365 (CHAMPION -IB -TR -TR) -
Noi. Mar.Fau. Pan.Bla.



ESTHER DU
HAMEAU DE
SORNY (F) LOF
147815/20874 -
Noi. Mar.Fau.

Pan.Bla.

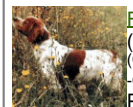
INDY DE SAINT LUBIN (M) LOF
171262/19432 (CHAMPION -TR -CHCS
-CHA -CHP -CHIB -CHITF -CH.T. -CHBT
-CHTGS) - F.Or. Pan.Bla.



CYRANO DU CLOS
DES ERONDES (M)
LOF 137581/13772
(CHAMPION -CHA -TR) -
F.Or. Pan.Bla.

DIVA DE SAINT LUBIN (F) LOF
143479/20304 (CHAMPION -CHCS -TR) -
Noi. Pan.Bla.




POLKA DE SAINT ALAMO (F) LOF
203066/31368 (CHAMPION -CHCS -TR) -
F.Or. Pan.Bla.Tru.



FOOT DE SAINT LUBIN
(M) LOF 156102/16698
(CHAMPION -CHCS -CHIB
-CHA -TR) - F.Or.
Pan.Bla.Tru.



NATHE DE SAINT
ALAMO (F) LOF
194013/29779 - F.Or.
Pan.Bla.

| | | | |
|--|---|---|--|
| | <p><u>BISKA DE SAINT LUBIN</u> 2006-08-25 (M) LOF 242962 - Noi. Mar.Fau. Pan.Bla.</p> | <p><u>NELSON DE ROCANCOURT</u> (M) LOF 193597/23011 (CHAMPION -TR -CHIB -CHCS -CHP -CHA) - Mar. Mar.Fau. Pan.Bla.</p>  |  <p><u>ISKA DE SAINT LUBIN</u> (M) LOF 171258/19401 (CHAMPION -CHCS -CHA -CHP -CHIB -TR) - Noi. Mar.Fau. Pan.Bla.</p> |
| <p>Mère <u>DIXY DE LA CADOTTE</u> 2008-05-25 (F) LOF 251962 (TR -ChFV, CH(FR)V) - Noi. Mar.Fau. Pan.Bla.</p> | <p><u>VIVETTE DE LA CADOTTE</u> (F) LOF 233104/37471 - F.Or. Pan.Bla.</p> | <p><u>NOUCHKA DE SAINT LUBIN</u> (F) LOF 191515/29930 (CHAMPION -CS -IB -TR -TR) - F.Or. Pan.Bla.</p> | <p><u>LOOTE DE ROCANCOURT</u> (F) LOF 179667/27023 (CHCS -CHA -CHP -CHIB -TR) - F.Or. Pan.Bla.</p> |
| | | <p><u>OHE DE SAINT LUBIN</u> (M) LOF 196772/23814 (CHAMPION -CS -A -TR -TR) - F.Or. Pan.Bla.Tru.</p> |  <p><u>LURKY DES SOURCES CLAIRES</u> (M) LOF 184192/21707 (CHAMPION -CHIB -CHCS -TR) - F.Or. Pan.Bla.</p> |
| | | <p><u>SYBELLE DE LA CADOTTE</u> (F) LOF 213016/33744 - Noi. Mar.Fau. Pan.Bla.</p> | <p><u>IRIS DE LA VALLEE DU BOEL</u> (F) LOF 170877/25410 (TR -CHCS -CHA -CHP -CHIB -CHITF -CH.T. -CHBT -CHTGS) - F.Or. Pan.Bla.</p> |
| | | | <p><u>LASSO DE SOUS LES VIVIERIS</u> (M) LOF 182089/21328 (CHAMPION -CS -TR -TR) - F.Or. Pan.Bla.Tru.</p> |
| | | | <p><u>HULOTTE DE LA CADOTTE</u> (F) LOF 166025/25285 - Noi. Pan.Bla.</p> |

Tatouage : 120KEV

Estimation des points au pédigrée : 38

Taux de consanguinité (estimation) : 4.8 %

FOOT DE SAINT LUBIN (4 X 5,5,5) : 0.011719
FENCH DE SOUS LES VIVIERS (4,6 X 5,5) : 0.008789
VARIM DES SOURCES CLAIRES (5,6,8,8 X 6,6,7,7,7,8) : 0.005402
POKER DES PIGENETTES (6,6,7,8 X 6,7,7,7,8,8,8,8) : 0.004089
LASSO DE SOUS LES VIVIERS (5 X 4) : 0.004028
CYRANO DU CLOS DES EROUNDES (4 X 5) : 0.003906
DIVA DE SAINT LUBIN (4 X 5) : 0.003906
NOUELENN DE GOAS VILINIC (6,6 X 6,7,7,7,8) : 0.002075
SKA DE SAINT TUGEN (5,5,6,7 X 6) : 0.001709
HAVANE DE JANVILLE DE LA QUENOUILLERE (6 X 5,5) : 0.000977
BAIA DE SAINT LUBIN (5 X 6,6,6,7) : 0.000488
LAOUS DES PIGENETTES (7,7,8,8 X 7,8,8,8,8,8) : 0.000366
JIPSIE DE GOAS VILINIC (7,7,8 X 7,8,8,8,8,8) : 0.000305
IBERE DE SAINT TUGEN (7,7,8 X 8,8) : 0.000153
MOUETTE DES PIGENETTES (7,7,8 X 7,8,8,8,8,8) : 0.000153
CRAK DE SOUS LES VIVIERS (7 X 6,6,7) : 0.000122
TINTIN DE KERANLOUAN (7,8,8 X 8,8) : 0.000122
PENN SKORT DE GOAS VILINIC (7 X 7,8,8) : 0.000122
POCKER DE SOUS LES VIVIERS (7 X 8,8,8) : 0.000061



Note : les données ne sont pas garanties. Elles ont été entrées par les membres sans garantie d'exactitude.