

**INTREPIDE DU GRAND CAPRICORNE**

2013-04-12 (M) LOF 277400

Couleur : F.Or. PBl.Tru.

[fiche affixe](#)

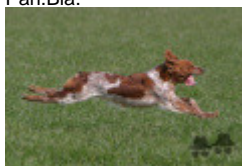
[OSCAR DU PONT DE CAUHET \(M\)](#)  
LOF 196366/23415 (CHAMPION -TR  
-CHA -CHIB -CHP -CHITF -CHCS -CH.T.) -  
Noi. Mar.Fau. Pan.Bla.



Père  
[DJAZZ DE LA PLUME PICARDE](#)  
2008-02-12 (M)  
LOF 250440  
(TR -CHP -CH-FGN -CHITF -CHA -CH.T.  
-CHCFR -ChFV -CHTGS, CH(FR)V)  
- F.Or. Pan.Bla.



[ULLANE DU GRAND CAPRICORNE](#)  
(F) LOF 227386/36217 (TR -CHA -CHIB  
-CHP -CHITF -CHCS -CH.T.) - F.Or.  
Pan.Bla.



[LIKE DU PONT DE CAUHET \(M\)](#) LOF  
182074/21297 (CHAMPION -TR -CHA -CHP  
-CHCS -CHITF -CHIB) - Noi. Pan.Bla.



[FENCH DE SOUS LES VIVIERS \(M\)](#)  
LOF 153864/16598 (CHAMPION -CHP  
-CHA -TR) - F.Or. Pan.Bla.Tru.

[ILINE DU PONT DE CAUHET \(F\)](#) LOF  
169797/25510 (CHCS -CHA -CHP -CHIB  
-TR) - Noi. Pan.Bla.

[FILOU DU HAMEAU DE LA  
BARONNIERE \(M\)](#) LOF  
158260/17365 (CHAMPION -IB -TR -TR) -  
Noi. Mar.Fau. Pan.Bla.



[ESTHER DU  
HAMEAU DE  
SORNY \(F\)](#) LOF  
147815/20874 -  
Noi. Mar.Fau.

Pan.Bla.

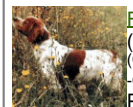
[INDY DE SAINT LUBIN \(M\)](#) LOF  
171262/19432 (CHAMPION -TR -CHCS  
-CHA -CHP -CHIB -CHITF -CH.T. -CHBT  
-CHTGS) - F.Or. Pan.Bla.



[CYRANO DU CLOS  
DES ERONDES \(M\)](#)  
LOF 137581/13772  
(CHAMPION -CHA -TR) -  
F.Or. Pan.Bla.

[DIVA DE SAINT LUBIN \(F\)](#) LOF  
143479/20304 (CHAMPION -CHCS -TR) -  
Noi. Pan.Bla.




[POLKA DE SAINT ALAMO \(F\)](#) LOF  
203066/31368 (CHAMPION -CHCS -TR) -  
F.Or. Pan.Bla.Tru.



[FOOT DE SAINT LUBIN](#)  
(M) LOF 156102/16698  
(CHAMPION -CHCS -CHIB  
-CHA -TR) - F.Or.  
Pan.Bla.Tru.



[NATHE DE SAINT  
ALAMO \(F\)](#) LOF  
194013/29779 - F.Or.  
Pan.Bla.

|  |   |   |  |
|--|---|---|--|
|  | <p><u>BISKA DE SAINT LUBIN</u> 2006-08-25<br/>(M) LOF 242962 - Noi. Mar.Fau.<br/>Pan.Bla.</p> | <p><u>NELSON DE ROCANCOURT</u> (M)<br/>LOF 193597/23011 (CHAMPION -TR<br/>-CHIB -CHCS -CHP -CHA) - Mar. Mar.Fau.<br/>Pan.Bla.</p>  |  <p><u>ISKA DE SAINT LUBIN</u><br/>(M) LOF 171258/19401<br/>(CHAMPION -CHCS -CHA<br/>-CHP -CHIB -TR) - Noi.<br/>Mar.Fau. Pan.Bla.</p> |
| <p>Mère<br/><u>DIXY DE LA CADOTTE</u><br/>2008-05-25 (F)<br/>LOF 251962<br/>(TR -ChFV, CH(FR)V)<br/>- Noi. Mar.Fau. Pan.Bla.</p> | <p><u>VIVETTE DE LA CADOTTE</u> (F) LOF<br/>233104/37471 - F.Or. Pan.Bla.</p>                 | <p><u>NOUCHKA DE SAINT LUBIN</u> (F) LOF<br/>191515/29930 (CHAMPION -CS -IB -TR<br/>-TR) - F.Or. Pan.Bla.</p>   | <p><u>LOOTE DE ROCANCOURT</u> (F) LOF<br/>179667/27023 (CHCS -CHA -CHP -CHIB<br/>-TR) - F.Or. Pan.Bla.</p>   |
|  |   | <p><u>OHE DE SAINT LUBIN</u> (M) LOF<br/>196772/23814 (CHAMPION -CS -A -TR<br/>-TR) - F.Or. Pan.Bla.Tru.</p>  | <p><u>LURON DE SOUS LES VIVIERS</u> (M)<br/>LOF 182086/21327 (CHAMPION -TR) -<br/>F.Or. Pan.Bla.Tru.</p>   |
|  |   | <p><u>SYBELLE DE LA CADOTTE</u> (F) LOF<br/>213016/33744 - Noi. Mar.Fau.<br/>Pan.Bla.</p>   |  <p><u>LURKY DES<br/>SOURCES CLAIRES</u><br/>(M) LOF<br/>184192/21707<br/>(CHAMPION -CHIB<br/>-CHCS -TR) - F.Or. Pan.Bla.</p>         |
|  |   |   | <p><u>IRIS DE LA VALLEE DU BOEL</u> (F)<br/>LOF 170877/25410 (TR -CHCS -CHA<br/>-CHP -CHIB -CHITF -CH.T. -CHBT -CHTGS) -<br/>F.Or. Pan.Bla.</p>  |
|  |   |   | <p><u>LASSO DE SOUS LES VIVIERS</u> (M)<br/>LOF 182089/21328 (CHAMPION -CS -TR<br/>-TR) - F.Or. Pan.Bla.Tru.</p>   |
|  |   |   | <p><u>HULOTTE DE LA CADOTTE</u> (F) LOF<br/>166025/25285 - Noi. Pan.Bla.</p>   |

Tatouage : 120KEU

Estimation des points au pédigrée : 38

## Taux de consanguinité (estimation) : 4.8 %

FOOT DE SAINT LUBIN (4 X 5,5,5) : 0.011719  
FENCH DE SOUS LES VIVIERS (4,6 X 5,5) : 0.008789  
VARIM DES SOURCES CLAIRES (5,6,8,8 X 6,6,7,7,7,8) : 0.005402  
POKER DES PIGENETTES (6,6,7,8 X 6,7,7,7,8,8,8,8) : 0.004089  
LASSO DE SOUS LES VIVIERS (5 X 4) : 0.004028  
CYRANO DU CLOS DES ERONDES (4 X 5) : 0.003906  
DIVA DE SAINT LUBIN (4 X 5) : 0.003906  
NOUELENN DE GOAS VILINIC (6,6 X 6,7,7,7,8) : 0.002075  
SKA DE SAINT TUGEN (5,5,6,7 X 6) : 0.001709  
HAVANE DE JANVILLE DE LA QUENOUILLE (6 X 5,5) : 0.000977  
BAIA DE SAINT LUBIN (5 X 6,6,6,7) : 0.000488  
LAOUS DES PIGENETTES (7,7,8,8 X 7,8,8,8,8,8) : 0.000366  
JIPSIE DE GOAS VILINIC (7,7,8 X 7,8,8,8,8,8) : 0.000305  
IBERE DE SAINT TUGEN (7,7,8 X 8,8) : 0.000153  
MOUETTE DES PIGENETTES (7,7,8 X 7,8,8,8,8,8) : 0.000153  
CRAK DE SOUS LES VIVIERS (7 X 6,6,7) : 0.000122  
TINTIN DE KERANLOUAN (7,8,8 X 8,8) : 0.000122  
PENN SKORT DE GOAS VILINIC (7 X 7,8,8) : 0.000122  
POCKER DE SOUS LES VIVIERS (7 X 8,8,8) : 0.000061



Note : les données ne sont pas garanties. Elles ont été entrées par les membres sans garantie d'exactitude.