

**JANGO DES BRETONS CARLESIENS**

2014-04-10 (M) LOF 282237  
Couleur : F.Or. Pan.Bla. / Dyspl. : C  
[fiche affixe](#)

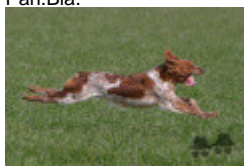
OSCAR DU PONT DE CAUHET (M)  
LOF 196366/23415 (CHAMPION -TR  
-CHA -CHIB -CHP -CHITF -CHCS -CH.T.) -  
Noi. Mar.Fau. Pan.Bla.



Père  
DJAZZ DE LA PLUME PICARDE  
2008-02-12 (M)  
LOF 250440  
(TR -CHP -CH-FGN -CHITF -CHA -CH.T.  
-CHCFR -ChFV -CHTGS, CH(FR)V)  
- F.Or. Pan.Bla.



ULLANE DU GRAND CAPRICORNE  
(F) LOF 227386/36217 (TR -CHA -CHIB  
-CHP -CHITF -CHCS -CH.T.) - F.Or.  
Pan.Bla.



LIKE DU PONT DE CAUHET (M) LOF  
182074/21297 (CHAMPION -TR -CHA -CHP  
-CHCS -CHITF -CHIB) - Noi. Pan.Bla.



FENCH DE SOUS LES VIVIERES (M)  
LOF 153864/16598 (CHAMPION -CHP  
-CHA -TR) - F.Or. Pan.Bla.Tru.

ILINE DU PONT DE CAUHET (F) LOF  
169797/25510 (CHCS -CHA -CHP -CHIB  
-TR) - Noi. Pan.Bla.

FILOU DU HAMEAU DE LA  
BARONNIERE (M) LOF  
158260/17365 (CHAMPION -IB -TR -TR) -  
Noi. Mar.Fau. Pan.Bla.



ESTHER DU  
HAMEAU DE  
SORNY (F) LOF  
147815/20874 -  
Noi. Mar.Fau.

Pan.Bla.

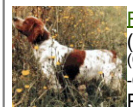
INDY DE SAINT LUBIN (M) LOF  
171262/19432 (CHAMPION -TR -CHCS  
-CHA -CHP -CHIB -CHITF -CH.T. -CHBT  
-CHTGS) - F.Or. Pan.Bla.



CYRANO DU CLOS  
DES ERONDES (M)  
LOF 137581/13772  
(CHAMPION -CHA -TR) -  
F.Or. Pan.Bla.

DIVA DE SAINT LUBIN (F) LOF  
143479/20304 (CHAMPION -CHCS -TR) -  
Noi. Pan.Bla.

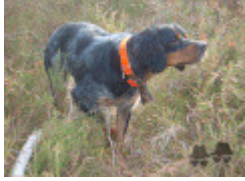





POLKA DE SAINT ALAMO (F) LOF  
203066/31368 (CHAMPION -CHCS -TR) -  
F.Or. Pan.Bla.Tru.



FOOT DE SAINT LUBIN  
(M) LOF 156102/16698  
(CHAMPION -CHCS -CHIB  
-CHA -TR) - F.Or.  
Pan.Bla.Tru.



NATHE DE SAINT  
ALAMO (F) LOF  
194013/29779 - F.Or.  
Pan.Bla.

	<p><u>CAREX DU HAMEAU DE SORNY</u> 2007-04-26 (M) LOF 245452 (CHAMPION -TR -CHA) - Noi. Mar.Fau. Pan.Bla.</p> 	<p><u>SACHA DE SAINT LUBIN</u> (M) LOF 211600/25876 (TR, CH CS, CHIB, CH A, CH P) - Noi. Mar.Fau. Pan.Bla.</p> 	<p><u>ISKA DE SAINT LUBIN</u> (M) LOF 171258/19401 (CHAMPION -CHCS -CHA -CHP -CHIB -TR) - Noi. Mar.Fau. Pan.Bla.</p> 
<p>Mère <u>GISSY DES GRANDES AUBES</u> 2011-02-02 (F) LOF 266703 - F.Or. Pan.Bla.</p>	<p><u>CLEO DE LA MONTAGNE DES HARDRETS</u> 2007-09-25 (F) LOF 248511 - F.Or. Pan.Bla.Tru.</p>	<p><u>ULINE DU PONT DE CAUHET</u> (F) LOF 223438/35269 (CHCS -CHIB -CHA -CHP -TR) - Noi. Mar.Fau. Pan.Bla.</p>	<p><u>LAIKA DE SAINT LUBIN</u> (F) LOF 180872/27661 (CHCS -CHA -CHP -CHIB -TR) - F.Or. Pan.Bla.</p>
	<p><u>ODIN DE LA MONTAGNE DES HARDRETS</u> (M) LOF 197727/23648 (CHAMPION -TR -CHIB -CHA CHAMPION -CHLU.B) - F.Or. Pan.Bla.</p> 	<p><u>ILTON'H DU FOSSE DE LA TANNIERE</u> (M) LOF 170394/19239 (CHAMPION -CHA -CHP -TR) - F.Or. Pan.Bla.</p>	<p><u>ORACE DU PONT DE CAUHET</u> (M) LOF 197761/23836 (CHAMPION -CHCS -TR -CHFTP -CHA -CHT.) - Noi. Mar.Fau. Pan.Bla.</p>
	<p><u>SYRCEE DE ROCANCOURT</u> (F) LOF 215317/33743 - Noi. Mar.Fau. Pan.Bla.</p> 	<p><u>MYRRHA DU BOIS DE VAUCHELLES</u> (F) LOF 184450/28402 (CHA -CHP -TR) - F.Or. Pan.Bla.</p>	<p><u>ISKA DE SAINT LUBIN</u> (M) LOF 171258/19401 (CHAMPION -CHCS -CHA -CHP -CHIB -TR) - Noi. Mar.Fau. Pan.Bla.</p> 
			<p><u>LINA DE SAINT LUBIN</u> (F) LOF 180868/27024 - F.Or. Pan.Bla.</p>

ADN=compatible.

Puce : 250269606183203

Dépôt ADN

Estimation des points au pédigrée : 34

## Taux de consanguinité (estimation) : 6.8 %

MANDIE DU PONT DE CAUHET (3 X 4) : 0.016602  
DIVA DE SAINT LUBIN (4 X 5,5,6) : 0.009766  
CYRANO DU CLOS DES ERONDES (4 X 5,5,6) : 0.009766  
SKA DE SAINT TUGEN (5,5,6,7 X 6,6,6,6,7,7,8) : 0.009155  
POKER DES PIGENETTES (6,6,7,8 X 6,7,7,7,7,7,8,8,8,8) : 0.004669  
VARIM DES SOURCES CLAIRES (5,6,8,8 X 6,6,6,7,7) : 0.004333  
ESTHER DU HAMEAU DE SORNY (4,5 X 5,6) : 0.003906  
ILINE DU PONT DE CAUHET (4 X 5) : 0.003906  
NOUELENN DE GOAS VILINIC (6,6 X 7,7,7,7,7,8) : 0.001587  
BAIA DE SAINT LUBIN (5 X 6) : 0.000977  
BORA DE SAINT LUBIN (5 X 6,6,6,7) : 0.000977  
SISSI (6,7 X 6,7,8) : 0.000732  
SCHERIE (6 X 7,8,8) : 0.000488  
TINTIN DE KERANLOUAN (7,8,8 X 8,8,8,8) : 0.000305  
CRAK DE SOUS LES VIVIERS (7 X 6) : 0.000244  
LAOUS DES PIGENETTES (7,7,8,8 X 7,8,8,8,8,8) : 0.000214  
JIPSIE DE GOAS VILINIC (7,7,8 X 8,8,8,8,8) : 0.000153  
VIAN DE L'ARGOAT (8 X 8) : 0.000031



Note : les données ne sont pas garanties. Elles ont été entrées par les membres sans garantie d'exactitude.