

JASPER DU DORTOIR DES RAMIERS

2014-05-16 (M) LOF 284059

Couleur : F.Or. Pan.Bla. / Titres : TR, CH GS / Dyspl. : C

[fiche affixe](#)

OSCAR DU PONT DE CAUHET (M)
LOF 196366/23415 (CHAMPION -TR
-CHA -CHIB -CHP -CHITF -CHCS -CH.T.) -
Noi. Mar.Fau. Pan.Bla.



Père

DJAZZ DE LA PLUME PICARDE

2008-02-12 (M)

LOF 250440

(TR -CHP -CH-FGN -CHITF -CHA -CH.T.

-CHCFR -ChFV -CHTGS, CH(FR)V)

- F.Or. Pan.Bla.



ULLANE DU GRAND CAPRICORNE
(F) LOF 227386/36217 (TR -CHA -CHIB
-CHP -CHITF -CHCS -CH.T.) - F.Or.
Pan.Bla.



LIKE DU PONT DE CAUHET (M) LOF
182074/21297 (CHAMPION -TR -CHA -CHP
-CHCS -CHITF -CHIB) - Noi. Pan.Bla.



FENCH DE SOUS LES VIVIERS (M)
LOF 153864/16598 (CHAMPION -CHP
-CHA -TR) - F.Or. Pan.Bla.Tru.

ILINE DU PONT DE CAUHET (F) LOF
169797/25510 (CHCS -CHA -CHP -CHIB
-TR) - Noi. Pan.Bla.

FILOU DU HAMEAU DE LA
BARONNIERE (M) LOF
158260/17365 (CHAMPION -IB -TR -TR) -
Noi. Mar.Fau. Pan.Bla.



ESTHER DU
HAMEAU DE
SORNY (F) LOF
147815/20874 -
Noi. Mar.Fau.

Pan.Bla.

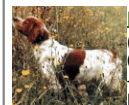
INDY DE SAINT LUBIN (M) LOF
171262/19432 (CHAMPION -TR -CHCS
-CHA -CHP -CHIB -CHITF -CH.T. -CHBT
-CHTGS) - F.Or. Pan.Bla.



CYRANO DU CLOS
DES ERONDES (M)
LOF 137581/13772
(CHAMPION -CHA -TR) -
F.Or. Pan.Bla.

DIVA DE SAINT LUBIN (F) LOF
143479/20304 (CHAMPION -CHCS -TR) -
Noi. Pan.Bla.


POLKA DE SAINT ALAMO (F) LOF
203066/31368 (CHAMPION -CHCS -TR) -
F.Or. Pan.Bla.Tru.



FOOT DE SAINT LUBIN
(M) LOF 156102/16698
(CHAMPION -CHCS -CHIB
-CHA -TR) - F.Or.
Pan.Bla.Tru.



NATHE DE SAINT
ALAMO (F) LOF
194013/29779 - F.Or.
Pan.Bla.

<p>Mère <u>FLECHE</u> 2010-12-18 (F) LOF 266505 - Noi. Mar.Fau. Pan.Bla.</p>	<p><u>UGO DU CREUX DU PERRE</u> (M) LOF 224760/27637 - F.Or. Pan.Bla.</p>	<p><u>REILHAC'H DU PETIT ODON</u> (M) LOF 207795/25197 (CHAMPION -TR) - F.Or. Pan.Bla.</p>	 <p><u>INDY DE SAINT LUBIN</u> (M) LOF 171262/19432 (CHAMPION -TR -CHCS -CHA -CHP -CHIB -CHITF -CH.T. -CHBT -CHTGS) - F.Or. Pan.Bla.</p>	
		<p><u>RENA DE LA VALLEE DU VEY</u> (F) LOF 210307/33023 - F.Or. Pan.Bla.</p>	<p><u>NOLWEN DU PETIT ODON</u> (F) LOF 191808/29785 - Noi. Pan.Bla.</p>	
	<p><u>BABOUCHE</u> (F) LOF 259805/41219 - Noi. Pan.Bla.</p>	<p><u>ODIN</u> (M) LOF 195731/24372 - F.Or. Pan.Bla.</p>	<p><u>MOSTAR</u> (M) LOF 187207/21757 - F.Or. Pan.Bla.</p>	<p><u>MINA DU BLOSNE</u> (F) LOF 186200/28607 - Noi. Mar.Fau. Pan.Bla.</p>
		<p><u>ALIZEE</u> (F) LOF 235806/37573 - Noi. Pan.Bla.</p>	<p><u>FANCH DE SAINT LUBIN</u> (M) LOF 156101/16965 (CHAMPION -CHP -CHA -CH.T. -TR) - F.Or.</p> <p>Pan.Bla.</p>	<p><u>LEE DE KERANLOUAN</u> (F) LOF 184311/28653 - Noi. Pan.Bla.</p>
		<p><u>TYNA DE LA VALLEE DU VEY</u> (F) LOF 221191/35908 - Noi. Mar.Fau. Pan.Bla.</p>	<p><u>RINGO</u> (M) LOF 206632/25145 - Noi. Pan.Bla.</p>	

Propriétaire : FRANCOIS TRAVERS
ADN=compatible Père.Cot.2
HD-C
Cot.3

Cotation : 2
Puce : 250269606272135
Dépôt ADN
Estimation des points au pédigrée : 42

Taux de consanguinité (estimation) : 2.5 %

INDY DE SAINT LUBIN (3 X 4) : 0.015930
BAIA DE SAINT LUBIN (5 X 5) : 0.001953
VANDYK DE KERANLOUAN (5 X 5) : 0.001953
SKA DE SAINT TUGEN (5,5,6,7 X 6) : 0.001709
POKER DES PIGENETTES (6,6,7,8 X 6,7,8) : 0.001282
VARIM DES SOURCES CLAIRES (5,6,8,8 X 6) : 0.000732
NOUELENN DE GOAS VILINIC (6,6 X 6,7) : 0.000732
LAOUS DES PIGENETTES (7,7,8,8 X 7,8) : 0.000092
TINTIN DE KERANLOUAN (7,8,8 X 8,8) : 0.000092
JIPSIE DE GOAS VILINIC (7,7,8 X 7,8) : 0.000092



Résultats concours

Lieu	Date	Type	Epreuve	N°	Juge	Conducteur	Qualif.	Pts
FR <u>LE HOMMET D ARTHENAY</u> Ouvert	2016-11-06	Bécassine	solo	2	COUREL	TRAVERS FRANCOIS	1 EXC	30
<i>Total des points 2016</i>								30
FR <u>LE HOMMET D ARTHENAY</u> Ouvert	2017-02-19	Bécassine	solo	1	MAILLET	TRAVERS FRANCOIS	CQN	6
FR <u>MONTMARTIN EN GRAIGNES</u> Ouvert	2017-10-21	Bécassine	solo	2	MAILLET	TRAVERS FRANCOIS	3 EXC	24
FR <u>CERISY LA FORET</u> ICVO	2017-12-16	Bécasse	solo	1	COUREL	TRAVERS FRANCOIS	CACT	36
<i>Total des points 2017</i>								66
FR <u>LE HOMMET D ARTHENAY</u> ICVO	2018-02-23	Bécassine	solo	1	COUREL	TRAVERS FRANCOIS	1 EXC	30
FR <u>MONTMARTIN EN GRAIGNES</u> Ouvert	2018-02-25	Bécassine	solo	2	LECLERCQ	TRAVERS F	3 EXC	24
FR <u>CERISY LA FORET</u> Ouvert	2018-11-04	Bécasse	solo	1	KERSPERN	TRAVERS FRANCOIS	3 TB	12
FR <u>LE HOMMET D ARTHENAY</u> ICVO	2018-12-13	Bécassine	solo	2	TEMPETE	TRAVERS FRANCOIS	CACT	36
FR <u>LE HOMMET D ARTHENAY</u> ICVO	2018-12-14	Bécassine	solo	1	JONCOUR	TRAVERS FRANCOIS	CACT	36
<i>Total des points 2018</i>								138
FR <u>SAINTENY</u> Ouvert	2019-02-09	Bécassine	solo	1	MAILLET	TRAVERS FRANCOIS	RCACT	33
FR <u>SAINTENY</u> Ouvert	2019-02-10	Bécassine	solo	1	MADIOT LAURENCE	TRAVERS FRANCOIS	CACT	36
FR <u>MONTMARTIN EN GRAIGNES</u> Ouvert	2019-02-24	Bécassine	solo	1	FARCY	TRAVERS FRANCOIS	2 EXC	27
FR <u>BEAUFORT BLAVINCOURT</u> ICVO	2019-03-31	Printemps	solo	6	DE LE HOYE	TRAVERS FRANCOIS	1 EXC	30
FR <u>MONTMARTIN EN GRAIGNES</u> Ouvert	2019-10-27	Bécassine	couple	1	MADIOT / MAILLET	TRAVERS FRANCOIS	1 EXC	40
<i>Total des points 2019</i>								166
FR <u>GARCELLES SECQUEVILLE</u> ICP	2020-03-14	Printemps	solo	4	GERLET	TRAVERS FRANCOIS	3 TB	12
<i>Total des points 2020</i>								12
<i>Total des points</i>								412
Coefficients (type de concours, coefficient solo, coefficient couple) : Gibier Tiré x1 x2, Gibier Naturel x3 x4, Bécasse x3 x4, Montagne x3 x4, Bécassine x3 x4, Printemps x3 x4								

Note : les données ne sont pas garanties. Elles ont été entrées par les membres sans garantie d'exactitude.