






**JADE DE LA PLAINE DES FAITELLES**

2014-07-10 (F) LOF 283945  
 Couleur : F.Or. PBl.Tru. / Titres : CHITF -CH-FGT -TR / Dyspl. : A  
[fiche affixe](#)



	<p><b>ROCKY DE SAINT TUDEC</b> (M) LOF        209227/25622 (CHAMPION -CHA -CHP        -CHTGS -TR) - F.Or. Pan.Bla.</p> 	<p><b>INDY DE SAINT LUBIN</b> (M) LOF        171262/19432 (CHAMPION -TR -CHCS        -CHA -CHP -CHIB -CHITF -CH.T. -CHBT        -CHTGS) - F.Or. Pan.Bla.</p> 	<p><b>CYRANO DU CLOS        DES ERONDES</b> (M)        LOF 137581/13772        (CHAMPION -CHA -TR) -        F.Or. Pan.Bla.</p> 
<p>Père  <b>FUN DU PAYS D'ARTOIS</b>        2010-06-20 (M)        LOF 264878        (CH-FGT -TR)        - F.Or. Pan.Bla.Tru.</p>	<p><b>COCA COLA DU PAYS D'ARTOIS</b>        2007-02-01 (F) LOF 244605 - Noi.        Mar.Fau. Pan.Bla.</p>	<p><b>LOLA DE KERANLOUAN</b> (F) LOF        180326/28386 (TR -CHCS -CHA -CHP        -CHIB -CHITF -CH.T. -CHBT -CHTGS) - F.Or.        Pan.Bla.</p>	<p><b>DIVA DE SAINT LUBIN</b> (F) LOF        143479/20304 (CHAMPION -CHCS -TR) -        Noi. Pan.Bla.</p>
		<p><b>NIXO DE SAINT LUBIN</b> (M) LOF        191502/23238 (CHAMPION -TR -CHCS        -CHA -CHIB) - F.Or. Pan.Bla.</p>	<p><b>FAUST DE KERANLOUAN</b> (M) LOF        156912/16837 (CHAMPION -CHP -CHA        -CH.T. -TR) - F.Or. Pan.Bla.Tru.</p>
		<p><b>PEPSI DU FOSSE SAVIGNAC</b> (F)        LOF 202197/31824 - Mar. Mar.Fau.        Pan.Bla.</p>	<p><b>FOOT DE SAINT LUBIN</b>        (M) LOF 156102/16698        (CHAMPION -CHCS -CHIB        -CHA -TR) - F.Or.        Pan.Bla.Tru.</p> 
			<p><b>ELFI DE SAINT LUBIN</b> (F) LOF        149678/21708 (CHCS -CHIB -CHA -TR) -        F.Or. Pan.Bla.</p>
			<p><b>MOUSTIK DU PUIITS D'EBALET</b> (M)        LOF 187625/21901 - F.Or. Pan.Bla.</p>
			<p><b>MANON II DU VALLON DES        NOYERS</b> (F) LOF 188065/28200 -        Noi. Pan.Bla.Mou.</p>

<p>Mère <u>CALINE DE LA HAIE DES DAMES</u> 2007-07-10 (F) LOF 247618 (CHAMPION -TR) - Noi. Pan.Bla.Mou.</p> 	<p><u>USS DE LA HAIE DES DAMES</u> (M) LOF 226288/27806 - F.Or. Pan.Bla.</p> 	<p><u>ODIN DE LA MONTAGNE DES HARDRETS</u> (M) LOF 197727/23648 (CHAMPION -TR -CHIB -CHA CHAMPION -CHLU.B) - F.Or. Pan.Bla.</p> 	<p><u>ILTON'H DU FOSSE DE LA TANNIERE</u> (M) LOF 170394/19239 (CHAMPION -CHA -CHP -TR) - F.Or. Pan.Bla.</p>
	<p><u>SISKA DE LA HAIE DES DAMES</u> (F) LOF 212125/33273 (CHAMPION -IB -CS) - Noi. Mar.Fau. Pan.Bla.</p> 	<p><u>OCTANE</u> (F) LOF 198631/30488 (TR -CHIB -CHACHLU.B) - F.Or. Pan.Bla.Tru.</p>	<p><u>MYRRHA DU BOIS DE VAUCHELLES</u> (F) LOF 184450/28402 (CHA -CHP -TR) - F.Or. Pan.Bla.</p>
		<p><u>ORACE DU PONT DE CAUHET</u> (M) LOF 197761/23836 (CHAMPION -CHCS -TR -CHFTP -CHA -CHT.) - Noi. Mar.Fau. Pan.Bla.</p>	<p><u>JOKER DU PETIT COIN TRANQUIL</u> (M) LOF 178779/20537 (CHAMPION -TR) - F.Or. Pan.Bla.Tru.</p>
		<p><u>JERRY DE LA MAISON DU LAC</u> (F) LOF 179125/26968 (TR) - F.Or. Pan.Bla.</p>	<p><u>ISKA DE SAINT LUBIN</u> (M) LOF 171258/19401 (CHAMPION -CHCS -CHA -CHP -CHIB -TR) - Noi. Mar.Fau. Pan.Bla.</p> 
			<p><u>ILINE DU PONT DE CAUHET</u> (F) LOF 169797/25510 (CHCS -CHA -CHP -CHIB -TR) - Noi. Pan.Bla.</p>
			<p><u>HOLBY DU PETIT COIN TRANQUIL</u> (M) LOF 165794/19038 - Noi. Mar.Fau. Pan.Bla.</p>
			<p><u>FEE DU CLOS DES REMPARTS</u> (F) LOF 155670/24441 - F.Or. Pan.Bla.</p>

Propriétaire : THIERRY CICA  
Cot.4  
HD-A

Cotation : 4  
Puce : 250269606319029  
Dépôt ADN  
Estimation des points au pédigrée : 53

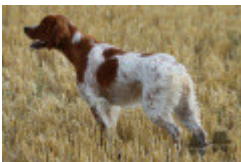
## Taux de consanguinité (estimation) : 2 %

DIVA DE SAINT LUBIN (4 X 5) : 0.003906  
CYRANO DU CLOS DES ERONDES (4 X 5) : 0.003906  
SCHERIF (6,6,7,7 X 6,7,8,8) : 0.002869  
SKA DE SAINT TUGEN (5,6 X 6,6,7) : 0.002686  
POKER DES PIGENETTES (6,6,6,7,7 X 7,7,8) : 0.001831  
NOUELENN DE GOAS VILINIC (6,6,6 X 7,7) : 0.000977  
BORA DE SAINT LUBIN (5,5 X 6) : 0.000977  
VARIM DES SOURCES CLAIRES (5,5 X 6) : 0.000977  
PUNCH DE SOUS LES ROSIERS (6 X 6) : 0.000488  
SOIZIK DE KERANLOUAN (7 X 6,7,8) : 0.000427  
ASTER DE KERANLOUAN (6,8 X 7) : 0.000305  
TINTIN DE KERANLOUAN (7,8,8,8 X 8,8) : 0.000244



### Résultats concours

Lieu	Date	Type	Epreuve	N°	Juge	Conducteur	Qualif.	Pts
FR <u>BEAUFORT BLAVINCOURT</u> ICVO	2016-04-03	Printemps	solo	2	GUILBERT S	PIAT JEAN CHRISTO	4 TB	12
FR <u>THERDONNE</u> Ouvert	2016-04-04	Printemps	solo	10	LANGLAIS	PIAT JEAN CHRISTO	EXC	21
FR <u>POIX DE PICARDIE</u> Ouvert	2016-04-07	Printemps	solo	12	M. LE GALL	PIAT JEAN CHRISTO	3 TB	12
FR <u>THERDONNE</u> Ouvert	2016-09-30	Gibier Tiré	solo	7	DR LE TINNIER	PIAT JEAN CHRISTO	4 EXC	7
<i>Total des points 2016</i>								52
FR <u>COOLUS</u> Ouvert	2017-03-28	Printemps	solo	12	GUILBERT YVES	PIAT JCHRISTOPHE	1 TB	12
FR <u>PONTFAVERGER</u> Ouvert	2017-03-29	Printemps	solo	9	GUILBERT YVES, VARGAS JOSE	PIAT JCHRISTOPHE	2 EXC	27
FR <u>LE BOURG DUN</u> Ouvert	2017-04-12	Printemps	solo	14	EUZEN	PIAT JCHRISTOPHE	1 TB	12
FR <u>PONTFAVERGER</u> Ouvert	2017-09-25	Gibier Tiré	solo	5	MADIOT LAURENCE	PIAT JEAN CHRISTO	2 EXC	9
FR <u>THERDONNE</u> Ouvert	2017-09-29	Gibier Tiré	solo	9	S.GUILBERT	PIAT JCH	3 EXC	8
FR <u>ANDECHY</u> Ouvert	2017-10-02	Gibier Tiré	solo	6	M. ZAZEMPA	PIAT JCH	2 EXC	9
FR <u>TINCQUES</u> ICVO	2017-10-04	Gibier Tiré	solo	1	GUILBERT	PIAT JCH	3 EXC	8
FR <u>BERNY EN SANTERRE</u> ICP	2017-10-07	Gibier Tiré	solo	3	P DEBRET	PIAT JEAN CHRISTO	CACT	12
FR <u>ETAIN</u> Ouvert	2017-11-11	Gibier Tiré	solo	2	M. DE LE HOYE	PIAT JEAN CHRISTO	CACT	12
<i>Total des points 2017</i>								109
FR <u>AGNETZ OPEN DE FRANCE</u> Ouvert	2018-09-29	Gibier Tiré	couple	1	Y.GUILBERT (P), CH.BOUCHER	PIAT JEAN CHRISTO	4 EXC	14
FR <u>BEAUMONTEL</u> Ouvert	2018-10-03	Gibier Tiré	couple	1	LEBRUN, DERACHE	LAUENSTEIN SARAH	3 EXC	16
FR <u>CHIPILLY</u> ICVO	2018-10-13	Gibier Tiré	couple	1	S.GUILBERT A.DERACHE	PIAT JEAN CHRISTO	RCACIT	26
<i>Total des points 2018</i>								56
Total des points								217
Coefficients (type de concours, coefficient solo, coefficient couple) : Gibier Tiré x1 x2, Gibier Naturel x3 x4, Bécasse x3 x4, Montagne x3 x4, Bécassine x3 x4, Printemps x3 x4								



Note : les données ne sont pas garanties. Elles ont été entrées par les membres sans garantie d'exactitude.