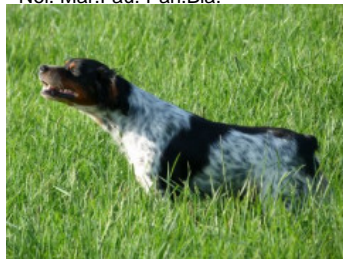


JADEI DE LA PLAINE MARAT

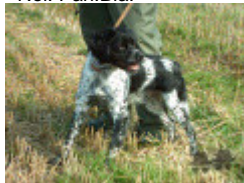
2014-11-06 (F) LOF 285241
Couleur : Noï. Mar.Fau. Pan.Bla. / Dyspl. : B
[fiche affixe](#)



Père
HERAK DE LA PLAINE MARAT
2012-12-12 (M)
LOF 276037
(TR -CH-FGN -CH-FTP)
- Noï. Mar.Fau. Pan.Bla.



BAYARD DE SAINT LUBIN dit BONO
(M) LOF 239436/29684 (CHAMPION
-CHA -CHCS -CHP -CHITF -TR -CH.T. -CHIB)
- Noï. Pan.Bla.



REAL DE LA VALLEE DU BOEL (M)
LOF 207144/25079 (CH A, TR) - F.Or.
Pan.Bla.



THAIS DE SAINT LUBIN (F) LOF
217419/34221 (CHA -CHCS -CHP -TR
-CH.T. -CHCFR) - Noï. Pan.Bla.

ALDO DES SOURCES CLAIRES (M)
LOF 234440/29086 (CHAMPION -TR -TR.
CH CS) - F.Or. Pan.Bla.



FAVIE DES SOURCES CLAIRES
2010-12-26 (F) LOF 266087 - F.Or.
Pan.Bla.

CARESSE DE SOUS LES VIVIERS
2007-05-18 (F) LOF 246265 - F.Or.
Pan.Bla.Tru.



IAN DU GOHIC (M)
LOF 172517/19352
(CHAMPION -CHCS -CHA
-CHP -TR) - F.Or.
Pan.Bla.

IENA DE LA VALLEE DU BOEL (F)
LOF 170876/25172 (CHCS -CHA -CHP
-TR) - F.Or. Pan.Bla.



ISKA DE SAINT LUBIN
(M) LOF 171258/19401
(CHAMPION -CHCS -CHA
-CHP -CHIB -TR) - Noï.
Mar.Fau. Pan.Bla.

NOUCHKA DE SAINT LUBIN (F) LOF
191515/29930 (CHAMPION -CS -IB -TR
-TR) - F.Or. Pan.Bla.



ODI DE SOUS LES VIVIERS (M) LOF
199638/24046 - F.Or. Pan.Bla.

TECKA DES SOURCES CLAIRES (F)
LOF 222417/35875 - F.Or. Pan.Bla.



**SIAM DES RIVES DE
L'AUTAN** (M) LOF
211561/25816
(CHAMPION -CHCS) - F.Or.
Pan.Bla.

OURA DE SOUS LES VIVIERS (F)
LOF 197302/31018 (CHAMPION -TR) -
F.Or. Pan.Bla.

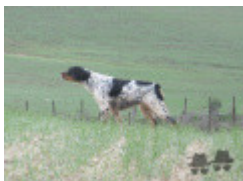
	<p><u>BUCK II DE LA PLAINE MARAT</u> (M) LOF 240037/29838 - F.Or. Pan.Bla.</p>	<p><u>LURKY DES SOURCES CLAIRES</u> (M) LOF 184192/21707 (CHAMPION -CHIB -CHCS -TR) - F.Or. Pan.Bla.</p> 	<p><u>GRENN DE SOUS LES VIVIERES</u> (M) LOF 160127/17491 - Noi. Pan.Bla.Mou.</p>
<p>Mère <u>HULLA DES SOURCES CLAIRES</u> 2012-12-24 (F) LOF 277579 - Noi. Mar.Fau. Pan.Bla.</p>	<p><u>KYRA</u> (F) LOF 272365/43501 - Noi. Mar.Fau. Pan.Bla.</p>	<p><u>UNA DI VAL GROSSA LOI. 03/59044</u> (F) LOF 233796/36408 (CHIB -CHCS -TR) - F.Or. Pan.Bla.</p>	<p><u>GLORIA DE LA RUE FLEURIE</u> (F) LOF 160907/25031 - F.Or. Pan.Bla.Tru.</p>
		<p><u>CIRUS DES SOURCES CLAIRES</u> 2007-05-15 (M) LOF 246516 - Noi. Pan.Bla.</p>	<p><u>MIKE DE SAINT LUBIN</u> (M) LOF 1058</p>
		<p><u>TUKA DI VAL GROSSA</u> (F) LOI LO0330484</p>	<p> <u>SACHA DE SAINT LUBIN</u> (M) LOF 211600/25876 (TR. CH CS, CHIB, CH A, CH P) - Noi. Mar.Fau. Pan.Bla.</p>
			<p><u>AGATHE DES SOURCES CLAIRES</u> (F) LOF 237614/37838 - F.Or. Pan.Bla.</p>
			<p><u>PYROL DE SOUS LES VIVIERES</u> (M) LOI LO0175753 (CHIBCHIT.B) - F.Or. Pan.Bla.</p>
			<p><u>REGINE DI VAL GROSSA</u> (F) LOF 234635/36554 - F.Or. Pan.Bla.</p>

ADN=compatible Père.Cot.2
HD-B

Cotation : 2
Puce : 250268500766611
Dépôt ADN
Sang italien (estimation) : 25 %
Estimation des points au pédigrée : 22

Taux de consanguinité (estimation) : 3.9 %

LURKY DES SOURCES CLAIRES (5,6 X 3,5) : 0.014648
VARIM DES SOURCES CLAIRES (6,7,7,7,7,7,7,8,8,8 X 5,7,7,7,7,7) : 0.008484
ISKA DE SAINT LUBIN (4,5 X 5) : 0.005951
DIVA DE SAINT LUBIN (5,6 X 6,6,8) : 0.001831
CYRANO DU CLOS DES ERONDES (5,6 X 6,6,8) : 0.001831
POKER DES PIGENETTES (7,7,8,8,8 X 7,7,7,7,8,8,8) : 0.001801
CRAK DE SOUS LES VIVIERS (6,6,7 X 6,8) : 0.001526
BAIA DE SAINT LUBIN (6,7 X 6,8) : 0.000916
NOUELENN DE GOAS VILINIC (7,7,8,8 X 7,8,8,8) : 0.000458
BORA DE SAINT LUBIN (6,7 X 7,7,7) : 0.000366
TEKA DES SOURCES CLAIRES (7,8,8,8,8,8,8 X 6,8,8,8,8,8) : 0.000275
TEMA DE SOUS LES VIVIERS (7,7,7,8 X 7) : 0.000122
MOUETTE DES PIGENETTES (8,8 X 7,8,8,8,8) : 0.000122
LAOUS DES PIGENETTES (8,8 X 7,8,8,8,8) : 0.000122
JIPSIE DE GOAS VILINIC (8,8 X 7,8) : 0.000122
IBERE DE SAINT TUGEN (8 X 7,8) : 0.000092
TINTIN DE KERANLOUAN (8 X 8) : 0.000031
IANIS DES PIGENETTES (8 X 8) : 0.000031



Note : les données ne sont pas garanties. Elles ont été entrées par les membres sans garantie d'exactitude.

