

LASCAR DE TREMOUARD

2015-04-28 (M) LOF 287232

Couleur : F.Or. PBl.Tru. / Titres : CH CS, CH(FR)J, TR / Dyspl. : A
[fiche affixe](#)

Père

DIAZO DE TREMOUARD

2008-11-16 (M)

LOF 254924

(CHCS -TR , CH(LUX)B, CH IB, CH IE,
CH(FR)V)

- F.Or. Pan.Bla.Tru.



MUGUET DU BOIS DE VAUCHELLES (M) LOF
189561/22369 (CHAMPION -A -TR -TR) -
F.Or. Pan.Bla.Tru.

ULFEN DE TREMOUARD (F) LOF
226629/35937 (CHA -TR) - F.Or.
Pan.Bla.

GO DU BOIS DE VAUCHELLES (M)
LOF 162812/17763 (CHAMPION -CHA
-CHIB -CHP -CHITF -CHCS -TR CHAMPION
-CHBE.B -CHLU.B) - F.Or. Pan.Bla.Tru.

INTIE DU BOIS DE VAUCHELLES (F)
LOF 171856/25300 (CHA -CHIB -CHP
-CHITF -CHCS -TRCHBE.B -CHLU.B) - F.Or.
Pan.Bla.

LURKY DES SOURCES CLAIRES
(M) LOF 184192/21707 (CHAMPION
-CHIB -CHCS -TR) - F.Or. Pan.Bla.



PAVANE DE TREMOUARD (F) LOF
204485/32416 - F.Or. Pan.Bla.

NAT DU BUISSON DE CHOISEL (M)
LOF 91665/6977 (CHAMPION -CHCS
-CHIB -CH.T. -CHITF -CHGT -TR)

AGATHE DE KERANLOUAN (F) LOF
127037/16959 (CHCS -CHIB -CH.T. -CHITF
-CHGT -TR) - F.Or. Pan.Bla.Tru.

CRAK DE SOUS LES VIVIERS (M)
LOF 136882/13611 (CHAMPION -CHCS
-CHQC -TR) - F.Or. Pan.Bla.Tru.



GAMINE DU BOIS DE VAUCHELLES
(F) LOF 159271/23365 (CHA -CHIB -CHP
-CHITF -CHCS -TRCHBE.B -CHLU.B) - F.Or.
Pan.Bla.

GRENN DE SOUS LES VIVIERS (M)
LOF 160127/17491 - Noi.
Pan.Bla.Mou.

GLORIA DE LA RUE FLEURIE (F)
LOF 160907/25031 - F.Or.
Pan.Bla.Tru.

**OSCAR DES COMPAGNONS
D'ARMOR** (M) LOF 197201/23392 -
F.Or. Pan.Bla.

LATINE DE TREMOUARD (F) LOF
179735/28113 - F.Or. Pan.Bla.

<p>Mère <u>HALUM DE TREMOUARD</u> 2012-09-09 (F) LOF 274959 - F.Or. Pan.Bla.</p>	<p><u>ARTUS DE ROCANCOURT</u> (M) LOF 237485/29840 (CHAMPION -TR) - Noi. Mar.Fau. Pan.Bla.</p> 	<p><u>MORGON DU PONT DE CAUHET</u> (M) LOF 188565/22107 (CHAMPION -IB -TR -TR) - F.Or. Pan.Bla.</p>	<p> <u>ISKA DE SAINT LUBIN</u> (M) LOF 171258/19401 (CHAMPION -CHCS -CHA -CHP -CHIB -TR) - Noi. Mar.Fau. Pan.Bla.</p>
	<p><u>ALUM DE TREMOUARD</u> (F) LOF 235437/37787 - F.Or. Pan.Bla.</p>	<p><u>TRISKELL DE ROCANCOURT</u> (F) LOF 221234/35594 (CHIB -TR) - Noi. Mar.Fau. Pan.Bla.</p>	<p><u>SHERIF DE LA POINTE DU COTENTIN</u> (M) LOF 214974/25884 - F.Or. Pan.Bla.</p>
		<p><u>UNIA DE TREMOUARD</u> (F) LOF 223889/35402 - F.Or. Pan.Bla.</p>	<p> <u>LURON DE KERVEILLANT</u> (M) LOF 182217/21007 (CHAMPION -CHITF -CHP -TR) - Noi. Pan.Bla.</p> <p><u>'CHR.01' MALLIA DU BOIS DE SAINTE LIVRADE</u> (F) LOF 189165/28863 (CHAMPION -CHA -CHP -TR) - F.Or. Pan.Bla.</p> <p><u>MUGUET DU BOIS DE VAUCHELLES</u> (M) LOF 189561/22369 (CHAMPION -A -TR -TR) - F.Or. Pan.Bla.Tru.</p> <p><u>ROYA DES VIGNES GRANDES</u> (F) LOF 210339/33118 - Noi. Pan.Bla.</p>

Propriétaire : GILDUIN HOUY
ADN=compatible Père.Cot.3
HD-A

Cotation : 3
Tatouage : 161GRL
Dépôt ADN
Estimation des points au pédigrée : 46

Taux de consanguinité (estimation) : 4.3 %

MUGUET DU BOIS DE VAUCHELLES (2 X 4) : 0.031494
VARIM DES SOURCES CLAIRES (5,5,8 X 6,7,7,8,8,8) : 0.005157
AGATHE DE KERANLOUAN (4 X 6,6,8) : 0.001953
GO DU BOIS DE VAUCHELLES (3 X 5,7) : 0.001953
POKER DES PIGENETTES (7,7,7 X 7,8,8,8) : 0.000793
CRAK DE SOUS LES VIVIERS (4,7 X 6,8) : 0.000793
SCHERIE (5,7 X 7,7) : 0.000122
IBERE DE SAINT TUGEN (7,8 X 8) : 0.000092
MOUETTE DES PIGENETTES (7,8,8,8 X 8) : 0.000061
LAOUS DES PIGENETTES (7,8,8,8 X 8) : 0.000061
TINTIN DE KERANLOUAN (8,8 X 8) : 0.000061
JIPSIE DE GOAS VILINIC (7 X 8) : 0.000061
RITA DE KERANLOUAN (8 X 8) : 0.000031



Résultats concours

Lieu	Date	Type	Epreuve	N°	Juge	Conducteur	Qualif.	Pts
FR <u>CORMELLES EN VEXIN</u> Ouvert	2018-09-26	Gibier Tiré	solo	9	MME MADIOT	HOUY GILDUIN	3 EXC	8
FR <u>LANTHEUIL (CBB)</u> ICVO	2018-10-05	Gibier Tiré	solo	2	L. MEUNIER	HOUY GILDUIN	4 EXC	7
FR <u>LANTHEUIL</u> ICVO	2018-10-06	Gibier Tiré	solo	1	MEUNIER	HOUY GILDUIN	EXC	7
FR <u>BOURIDEYS</u> Ouvert	2018-10-23	Gibier Tiré	solo	5	LANGLAIS	HOUY GILDUIN	3 EXC	8
FR <u>BOURIDEYS (CEB)</u> ICVO	2018-10-24	Gibier Tiré	solo	5	CARPENTÉY	HOUY GILDUIN	3 EXC	8

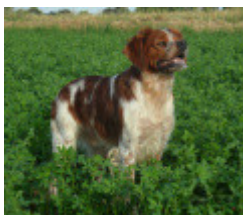
Total des points 2018

38

Total des points

38

Coefficients (type de concours, coefficient solo, coefficient couple) : Gibier Tiré x1 x2, Gibier Naturel x3 x4, Bécasse x3 x4, Montagne x3 x4, Bécassine x3 x4, Printemps x3 x4



Note : les données ne sont pas garanties. Elles ont été entrées par les membres sans garantie d'exactitude.