

LARRY DE SAINT ALAMO

2015-08-06 (M) LOF 288835

Couleur : F.Or. Pan.Bla. / Titres : TR, CH CS / Dyspl. : A
[fiche affixe](#)

Père
[FILOU DES PIGENETTES](#)
2010-07-13 (M)
LOF 263852
(CHA -TR, CH GT)
- F.Or. Pan.Bla.Tru.

[REG DES PIGENETTES](#) (M) LOF
210101/25603 (CHAMPION -CHIB -TR) -
F.Or. Pan.Bla.

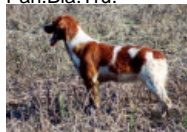
[UROISE DES PIGENETTES](#) (F) LOF
225289/35681 (CHAMPION -TR) - F.Or.
Pan.Bla.

[NIXO DE SAINT LUBIN](#) (M) LOF
191502/23238 (CHAMPION -TR -CHCS
-CHA -CHIB) - F.Or. Pan.Bla.

[NANO DES PIGENETTES](#) (F) LOF
191433/29154 (TR -CHCS -CHA -CHIB) -
F.Or. Pan.Bla.

[OMER DE LA VALLEE DU BOEL](#) (M)
LOF 195943/23378 (CHAMPION -TR -TR)
- F.Or. Pan.Bla.

[NACRE DES PIGENETTES](#) (F) LOF
191101/29064 (CHAMPION -TR) - F.Or.
Pan.Bla.Tru.



[FOOT DE SAINT LUBIN](#)
(M) LOF 156102/16698
(CHAMPION -CHCS -CHIB
-CHA -TR) - F.Or.
Pan.Bla.Tru.

[ELFI DE SAINT LUBIN](#) (F) LOF
149678/21708 (CHCS -CHIB -CHA -TR) -
F.Or. Pan.Bla.

[INDY DE SAINT LUBIN](#) (M) LOF
171262/19432
(CHAMPION -TR -CHCS
-CHA -CHP -CHIB -CHITF
-CH.T. -CHBT -CHTGS) -
F.Or. Pan.Bla.

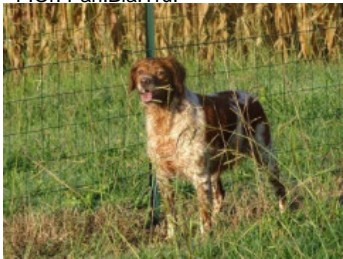





[HAICHA DES PIGENETTES](#) (F)
LOF 168977/24799
(CHAMPION -CHP -CHCS
-TR) - F.Or. Pan.Bla.

[IAN DU GOHIC](#) (M)
LOF 172517/19352
(CHAMPION -CHCS -CHA
-CHP -TR) - F.Or.
Pan.Bla.

[IENA DE LA VALLEE DU BOEL](#) (F)
LOF 170876/25172 (CHCS -CHA -CHP
-TR) - F.Or. Pan.Bla.

[HEROS DES PIGENETTES](#) (M)
LOF 164910/18449
(CHAMPION -CHCS -TR) -
F.Or. Pan.Bla.

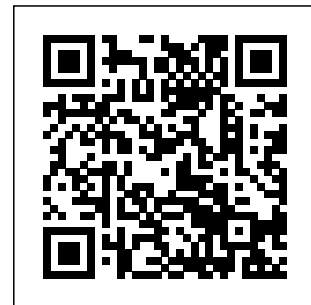
[JOUDE DES PIGENETTES](#) (F) LOF
174765/25975 (CHAMPION -TR) - F.Or.
Pan.Bla.

<p>Mère <u>GIONA DE SAINT ALAMO</u> 2011-07-16 (F) LOF 270096 (CH-FGT -CHCS) - F.Or. Pan.Bla.Tru.</p> 	<p><u>CYRANO DE SAINT LUBIN</u> 2007-05-18 (M) LOF 246570 (CH.T. -CHCFR -TR -CHP -CHCS -CHA) - F.Or. Pan.Bla.</p> 	<p><u>TAYLOR DE SAINT LUBIN</u> (M) LOF 218418/27272 - F.Or. Pan.Bla.</p>	 <p><u>LURKY DES SOURCES CLAIRES</u> (M) LOF 184192/21707 (CHAMPION -CHIB -CHCS -TR) - F.Or. Pan.Bla.</p>
	<p><u>CHOUETTE DE SAINT ALAMO</u> 2007-04-21 (F) LOF 245660 (TR) - F.Or. Pan.Bla.</p> 	<p><u>OBENE DE SAINT LUBIN</u> (F) LOF 198911/30737 (TR -CHCS -CHA -CHP -CHIB -CHITF -CH.T. -CHBT -CHTGS) - F.Or. Pan.Bla.</p>	<p><u>LINE DU SULON</u> (F) LOF 180470/27858 (CHIB -CHCS -TR) - F.Or. Pan.Bla.</p>
		<p><u>UKO DE SAINT ALAMO</u> (M) LOF 228846/28127 (CHAMPION -CHIB) - F.Or. Pan.Bla.</p> 	<p><u>LASSO DE SOUS LES VIVIERS</u> (M) LOF 182089/21328 (CHAMPION -CS -TR -TR) - F.Or. Pan.Bla.Tru.</p>
		<p><u>VIRGIE DE SAINT ALAMO</u> (F) LOF 232380/36483 - F.Or. Pan.Bla.</p>	 <p><u>INDY DE SAINT LUBIN</u> (M) LOF 171262/19432 (CHAMPION -TR -CHCS -CHA -CHP -CHIB -CHITF -CH.T. -CHBT -CHTGS) - F.Or. Pan.Bla.</p>
			<p><u>ORA DE SAINT ALAMO</u> (F) LOF 198674/30751 (TR -CHCS -CHA -CHP -CHIB -CHITF -CH.T. -CHBT -CHTGS) - F.Or. Pan.Bla.</p>
			<p><u>PHALCO DU CLOS BECASSIER</u> (M) LOF 201626/24196 (CHAMPION -A -CS -IB -TR -TR) - F.Or. Pan.Bla.</p>
			<p><u>MIRA DE SAINT ALAMO</u> (F) LOF 187425/29077 (CHCS -CHA -CHIB -TR) - F.Or. Pan.Bla.</p>

Propriétaire : PASCAL MOULIN
HD-A
ADN=compatible Mère.Cot.3

Cotation : 3
Puce : 250269606549978
Dépôt ADN
Estimation des points au pédigrée : 58

Taux de consanguinité (estimation) : 3.9 %



POKER DES PIGENETTES (6,6,6,7,7,7,7,8,8,8 X 5,7,8,8,8,8,8) : 0.009430
INDY DE SAINT LUBIN (4 X 4) : 0.007935
VARIM DES SOURCES CLAIRES (5,6,7,8 X 6,6,7,7,7,8,8,8,8) : 0.007751
FOOT DE SAINT LUBIN (4,5 X 6,7) : 0.004395
ELFI DE SAINT LUBIN (4 X 6,7) : 0.003113
ALIAS DES PIGENETTES (6,6 X 6,7) : 0.001465
BORA DE SAINT LUBIN (5,6 X 6,7,8) : 0.001343
NOUELENN DE GOAS VILINIC (6,6,7,7 X 7,8,8) : 0.000732
CILENE DE SOUS LES VIVIERS (6 X 6,7) : 0.000732
LAOUS DES PIGENETTES (7,7,7,8,8,8,8,8 X 6,8,8) : 0.000488
PENN SKORT DE GOAS VILINIC (7,8,8 X 7,8) : 0.000305
MOUETTE DES PIGENETTES (7,7,7,8,8,8,8 X 6,8,8) : 0.000305
JIPSIE DE GOAS VILINIC (7,7,8,8,8,8 X 8,8) : 0.000275
NOUELENN DE GOAS VILINIC (8 X 5,8) : 0.000244
TINTIN DE KERANLOUAN (8,8,8,8 X 7,8) : 0.000153
VICOMTE DE SAINT LUBIN (7 X 7) : 0.000122
UDINE DES PIGENETTES (6 X 8) : 0.000122
UKA DE SOUS LES VIVIERS (7,8 X 7,8) : 0.000092
SCHERIE (6,7,8,8 X 8) : 0.000061
POCKER DE SOUS LES VIVIERS (8 X 8,8) : 0.000031
NEGRETTE DES PIGENETTES (8,8,8 X 8) : 0.000031
IBERE DE SAINT TUGEN (8 X 8,8) : 0.000031

Résultats concours

Lieu	Date	Type	Epreuve N°	Juge	Conducteur	Qualif.	Pts
FR <u>LANCOME (CEB)</u> Spéciale	2017-11-28	Gibier Naturel	solo	2	MAILLET JEAN FRANCOIS	HOUY GILDUIN	CACT 36
FR <u>LA VILLE AUX CLERCS</u> Ouvert	2017-11-29	Gibier Naturel	solo	5	LASSANDRE JEAN	HOUY GILDUIN	CACT 36
FR <u>LA VILLE AUX CLERCS</u> Ouvert	2017-11-30	Gibier Naturel	solo	3	LEICKMAN DOMINIQUE	HOUY GILDUIN	CACT 36
FR <u>MAGNY</u> Ouvert	2017-12-04	Gibier Naturel	couple	1	AUPEE MICHEL, LASSANDRE JEAN	HOUY GILDUIN	3 TB 16

Total des points 2017

124

FR <u>THERDONNE</u> Ouvert	2018-04-06	Printemps	solo	4	BOUEE, EXAMEN:DERACHE	HOUY GILDUIN	2 TB 12
FR <u>LANCOME (CEB)</u> Spéciale	2018-11-26	Gibier Naturel	couple	1	CARPENTY JEAN, BOUVET MICHEL	HOUY GILDUIN	3 EXC 32
FR <u>SAINT CYR DU GAULT (GRIFFON KORT</u> ICVO	2018-11-30	Gibier Naturel	couple	1	CARPENTY JEAN, COURTHIAL JEAN-JOEL	HOUY GILDUIN	EXC 28

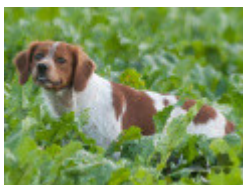
Total des points 2018

72

Total des points

196

Coefficients (type de concours, coefficient solo, coefficient couple) : Gibier Tiré x1 x2, Gibier Naturel x3 x4, Bécasse x3 x4, Montagne x3 x4, Bécassine x3 x4, Printemps x3 x4



Note : les données ne sont pas garanties. Elles ont été entrées par les membres sans garantie d'exactitude.