

LOBO DES LANDES DE PAVEE

2015-02-20 (M) LOF 289375

Couleur : F.Or. PBl.Tru. / Titres : CH-FTP -CHITF -CH-FGT -TR / Dyspl. : B
[fiche affixe](#)

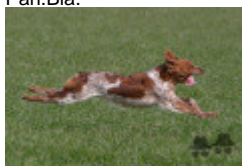
OSCAR DU PONT DE CAUHET (M)
LOF 196366/23415 (CHAMPION -TR
-CHA -CHIB -CHP -CHITF -CHCS -CH.T.) -
Noi. Mar.Fau. Pan.Bla.



Père
DJAZZ DE LA PLUME PICARDE
2008-02-12 (M)
LOF 250440
(TR -CHP -CH-FGN -CHITF -CHA -CH.T.
-CHCFR -ChFV -CHTGS, CH(FR)V)
- F.Or. Pan.Bla.



ULLANE DU GRAND CAPRICORNE
(F) LOF 227386/36217 (TR -CHA -CHIB
-CHP -CHITF -CHCS -CH.T.) - F.Or.
Pan.Bla.



LIKE DU PONT DE CAUHET (M) LOF
182074/21297 (CHAMPION -TR -CHA -CHP
-CHCS -CHITF -CHIB) - Noi. Pan.Bla.



FENCH DE SOUS LES VIVIERES (M)
LOF 153864/16598 (CHAMPION -CHP
-CHA -TR) - F.Or. Pan.Bla.Tru.

ILINE DU PONT DE CAUHET (F) LOF
169797/25510 (CHCS -CHA -CHP -CHIB
-TR) - Noi. Pan.Bla.

FILOU DU HAMEAU DE LA
BARONNIERE (M) LOF
158260/17365 (CHAMPION -IB -TR -TR) -
Noi. Mar.Fau. Pan.Bla.

ESTHER DU
HAMEAU DE
SORNY (F) LOF
147815/20874 -
Noi. Mar.Fau.
Pan.Bla.



MANDIE DU PONT DE CAUHET (F)
LOF 186638/28199 (TR -CHA -CHP
-CHCS -CHITF -CHIB) - Noi. Mar.Fau.
Pan.Bla.

INDY DE SAINT LUBIN (M) LOF
171262/19432 (CHAMPION -TR -CHCS
-CHA -CHP -CHIB -CHITF -CH.T. -CHBT
-CHTGS) - F.Or. Pan.Bla.



CYRANO DU CLOS
DES ERONDES (M)
LOF 137581/13772
(CHAMPION -CHA -TR) -
F.Or. Pan.Bla.

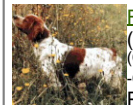


DIVA DE SAINT LUBIN (F) LOF
143479/20304 (CHAMPION -CHCS -TR) -
Noi. Pan.Bla.

POLKA DE SAINT ALAMO (F) LOF
203066/31368 (CHAMPION -CHCS -TR) -
F.Or. Pan.Bla.Tru.





FOOT DE SAINT LUBIN
(M) LOF 156102/16698
(CHAMPION -CHCS -CHIB
-CHA -TR) - F.Or.
Pan.Bla.Tru.



NATHE DE SAINT
ALAMO (F) LOF
194013/29779 - F.Or.
Pan.Bla.



	<p><u>ELIOTT DE LA PLAINE MARAT</u> 2009-11-20 (M) LOF 260670 - F.Or. Pan.Bla.Tru.</p>	<p><u>VULCAIN DE SAINT LUBIN</u> (M) LOF 231166/28440 (CHAMPION -CHCS -TR -CHIB -CHA -CHP -CHITF CHAMPION -CHBE.B. CH IBT) - F.Or. Pan.Bla.</p> 	<p><u>INDY DE SAINT LUBIN</u> (M) LOF 171262/19432 (CHAMPION -TR -CHCS -CHA -CHP -CHIB -CHITF -CH.T. -CHBT -CHTGS) - F.Or. Pan.Bla.</p>
<p>Mère <u>IOKO DES LANDES DE PAVEE</u> 2013-03-05 (F) LOF 277900 - F.Or. PBI.Tru.</p>	<p><u>VILTA D'HERVIEU DU PRE D'AUGE</u> (F) LOF 232000/37083 - F.Or. Pan.Bla.</p>	<p><u>BIANGA DES SOURCES CLAIRES</u> 2006-11-16 (F) LOF 244189 (CHIB -CHCS -TR) - F.Or. Pan.Bla.Tru.</p>	<p><u>ALDO DES SOURCES CLAIRES</u> (M) LOF 234440/29086 (CHAMPION -TR -TR , CH CS) - F.Or. Pan.Bla.</p>
		<p><u>NAT DU BOIS DE VAUCHELLES</u> (M) LOF 190114/22407 (CHAMPION -CHA -CHP -CH.T. -TR) - F.Or. Pan.Bla.</p> 	<p><u>IDEAL DU BOIS DE VAUCHELLES</u> (M) LOF 171858/19322 (CHAMPION -CHA -TR) - F.Or. Pan.Bla.</p>
		<p><u>TZIGANE DE KERANLOUAN</u> (F) LOF 220921/34613 - F.Or. Pan.Bla.</p>	<p><u>GHATE DU BOIS DE VAUCHELLES</u> (F) LOF 162809/23364 (CHAMPION -CHCS -CHIB -TR CHAMPION -CHLU.B) - F.Or. Pan.Bla.Tru.</p>
			<p><u>JUNIOR DE COAT AN DUC</u> (M) LOF 178167/23353 - F.Or. Pan.Bla.</p>
			<p><u>RAFLE DE KERANLOUAN</u> (F) LOF 210512/33223 - F.Or. Pan.Bla.</p>

Propriétaire : HENRI COURSIN
Dept=35
HD-B
ADN=compatible Père.Cot.4

Cotation : 4
Tatouage : 149BJT
Dépôt ADN
Estimation des points au pédigrée : 46

Taux de consanguinité (estimation) : 4.1 %

INDY DE SAINT LUBIN (3 X 4) : 0.015930
VARIM DES SOURCES CLAIRES (5,6,8,8 X 6,6,7,8,8,8,8) : 0.003906
FOOT DE SAINT LUBIN (4 X 5) : 0.003906
SKA DE SAINT TUGEN (5,5,6,7 X 6,7,8) : 0.002991
DIVA DE SAINT LUBIN (4 X 5,6,7) : 0.002930
CYRANO DU CLOS DES ERONDES (4 X 5,6,7) : 0.002930
POKER DES PIGENETTES (6,6,7,8 X 6,7,7,8,8,8) : 0.002655
LASSO DE SOUS LES VIVIERS (5 X 5) : 0.002014
FENCH DE SOUS LES VIVIERS (4,6 X 6) : 0.001953
NOUELENN DE GOAS VILINIC (6,6 X 7,7,8) : 0.000610
SCHERIF (6 X 6,7,8) : 0.000610
CRAK DE SOUS LES VIVIERS (7 X 5,7) : 0.000488
LAOUS DES PIGENETTES (7,7,8,8 X 7,8,8) : 0.000122
TINTIN DE KERANLOUAN (7,8,8 X 8,8) : 0.000092
JIPSIE DE GOAS VILINIC (7,7,8 X 8,8) : 0.000061
TEMA DE SOUS LES VIVIERS (8 X 6,8,8) : 0.000031



Résultats concours

Lieu	Date	Type	Epreuve	N°	Juge	Conducteur	Qualif.	Pts
FR <u>POIX DE PICARDIE</u> Ouvert	2016-04-07	Printemps	solo	7	M. JONCOUR	COURSIN EDDY	CACT	36
FR <u>LE BOURG DUN</u> Ouvert	2016-04-12	Printemps	solo	11	D LEICKMAN	COURSIN EDDY	CQN	6
FR <u>DEOLS</u> Ouvert	2016-11-24	Gibier Naturel	solo	1	LEICKMAN	COURSIN EDDY	1 EXC	30
FR <u>BEAUVILLIERS</u> Ouvert	2016-12-05	Gibier Naturel	solo	5	ARCHAMBAULT JJEAN	COURSIN EDDY	4 TB	12
<i>Total des points 2016</i>								84
FR <u>PONTFAVERGER</u> Ouvert	2017-03-29	Printemps	solo	6	GOTTI JEAN PIERRE, DUCOM JEAN-GUY	COURSIN EDDY	2 EXC	27
FR <u>FONTAINE FOURCHES (SCC)</u> Ouvert	2017-04-01	Printemps	solo	2	M. DUCOM	COURSIN EDDY	EXC	21
FR <u>LE BOURG DUN</u> Ouvert	2017-04-12	Printemps	solo	11	MEUNIER	COURSIN EDDY	1 EXC	30
<i>Total des points 2017</i>								78
FR <u>ETRICOURT-MANANCOURT</u> Ouvert	2018-04-01	Printemps	solo	14	MME MADIOT	COURSIN EDDY	2 EXC	27
FR <u>BONNIERES (OPEN DE FRANCE)</u> Ouvert	2018-04-09	Printemps	solo	8	RAFFY	COURSIN EDDY	2 EXC	27
FR <u>OURVILLE EN CAUX</u> Ouvert	2018-04-10	Printemps	solo	5	GERLET	COURSIN EDDY	CACT	36
FR <u>LE BOURG DUN</u> Ouvert	2018-04-12	Printemps	solo	2	GERLET, LEVAUFRE (EX)	COURSIN EDDY	CACIT	42
FR <u>AUDINGHEN</u> Ouvert	2018-08-30	Gibier Naturel	solo	1	JONCOUR	COURSIN EDDY	CACIT	42
FR <u>LANTHEUIL</u> Ouvert	2018-10-07	Gibier Tiré	solo	3	FLOIRAS	COURSIN EDDY	3 EXC	8
FR <u>LANCOME (CEB)</u> Spéciale	2018-11-27	Gibier Naturel	solo	2	CARPENTY JEAN	COURSIN EDDY	CACT	36
FR <u>MAGNY (CEB)</u> ICVO	2018-12-03	Gibier Naturel	solo	1	KURT SPOERRI	COURSIN EDDY	4 EXC	21
<i>Total des points 2018</i>								239
FR <u>GARCELLES-SEQUEVILLE</u> Ouvert	2019-03-17	Printemps	solo	5	KERPERN	COURSIN EDDY	3 EXC	24
FR <u>CAULIERES</u> Spéciale	2019-03-24	Printemps	solo	3	MOLINARI	COURSIN EDDY	CACT	36
FR <u>COOLUS</u> Ouvert	2019-03-26	Printemps	solo	4	MAILLET J-FRANCOIS	COURSIN EDDY	RCACIT	33
FR <u>BEAUFORT BLAVINCOURT</u> ICVO	2019-03-31	Printemps	solo	10	LECLERCQ	COURSIN EDDY	CACT	36
FR <u>AUDINGHEN</u> Ouvert	2019-08-26	Gibier Naturel	solo	2	VARGAS	COURSIN EDDY	CACT	36
FR <u>CORMEILLES EN VEXIN</u> ICVO	2019-09-26	Gibier Tiré	solo	5	MME MADIOT	COURSIN EDDY	3 TB	4
FR <u>THERDONNE</u> Ouvert	2019-09-27	Gibier Tiré	solo	1	LEICKMAN	COURSIN EDDY	EXC	7
FR <u>ANDECHY</u> ICVO	2019-10-01	Gibier Tiré	solo	1	MADIOT	COURSIN EDDY	RCACIT	13
FR <u>ANDECHY</u> ICVO	2019-10-03	Gibier Tiré	solo	2	JONCOUR	COURSIN EDDY	CACT	12
FR <u>AMBLIE</u> ICVO	2019-10-05	Gibier Tiré	solo	2	AUPEE	COURSIN EDDY	3 EXC	8
FR <u>AMBLIE</u> Ouvert	2019-10-06	Gibier Tiré	solo	8	FARCY	COURSIN EDDY	2 EXC	9
FR <u>FORET EAWY</u> Ouvert	2019-11-14	Bécasse	solo	2	HUMBERT	COURSIN EDDY	CACT	36
FR <u>PRIZIAC</u> ICVO	2019-11-29	Bécasse	solo	4	FLOIRAS	COURSIN EDDY	3 TB	12
<i>Total des points 2019</i>								266
FR <u>GARCELLES SECQUEVILLE</u> ICP	2020-03-14	Printemps	couple	1	LEICKMANN, EUZEN (PDT), ASS.: GARAND	COURSIN EDDY	CACT	48
FR <u>ANDECHY</u> ICVO	2020-09-30	Gibier Tiré	solo	3	M. DOISE	COURSIN EDDY	2 EXC	9
FR <u>COMBON</u> ICP	2020-10-02	Gibier Tiré	solo	7	MAILLET	COURSIN EDDY	CACT	12
FR <u>COMBON</u> Ouvert	2020-10-03	Gibier Tiré	solo	4	JONCOUR	COURSIN EDDY	RCACIT	13
<i>Total des points 2020</i>								82
FR <u>LE HOMMET D ARTENAY</u> ICVO	2021-10-25	Bécassine	solo	3	DERACHE	COURSIN EDDY	CACT	36
FR <u>CALLAC</u> Ouvert	2021-12-06	Bécasse	solo	3	BRENUCHON	COURSIN EDDY	CACT	36
FR <u>LE HOMMET D ARTENAY</u> ICVO	2021-12-16	Bécassine	solo	2	GERLET	MARIE JEAN	CACIT	42
FR <u>LE HOMMET D ARTENAY</u> ICVO	2021-12-17	Bécassine	solo	2	MAILLET	MARIE JEAN	CACIT	42
<i>Total des points 2021</i>								156
FR <u>LA FEUILLEE</u> ICVO	2022-12-01	Bécasse	couple	1	MOLINARI GIUSEPPE, JONCOUR YVES	EDDY COURSIN	1 EXC	40
<i>Total des points 2022</i>								40
<i>Total des points</i>								945

Coefficients (type de concours, coefficient solo, coefficient couple) : Gibier Tiré x1 x2, Gibier Naturel x3 x4, Bécasse x3 x4, Montagne x3 x4, Bécassine x3 x4, Printemps x3 x4

Note : les données ne sont pas garanties. Elles ont été entrées par les membres sans garantie d'exactitude.

