

MILKA DE LA COTE D'ALBATRE

2016-04-06 (F) LOF 291580
Couleur : F.Or. Pan.Bla. / Dyspl. : B
[fiche affixe](#)

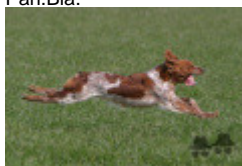
OSCAR DU PONT DE CAUHET (M)
LOF 196366/23415 (CHAMPION -TR
-CHA -CHIB -CHP -CHITF -CHCS -CH.T.) -
Noi. Mar.Fau. Pan.Bla.



Père
DJAZZ DE LA PLUME PICARDE
2008-02-12 (M)
LOF 250440
(TR -CHP -CH-FGN -CHITF -CHA -CH.T.
-CHCFR -ChFV -CHTGS, CH(FR)V)
- F.Or. Pan.Bla.



ULLANE DU GRAND CAPRICORNE
(F) LOF 227386/36217 (TR -CHA -CHIB
-CHP -CHITF -CHCS -CH.T.) - F.Or.
Pan.Bla.



LIKE DU PONT DE CAUHET (M) LOF
182074/21297 (CHAMPION -TR -CHA -CHP
-CHCS -CHITF -CHIB) - Noi. Pan.Bla.



FENCH DE SOUS LES VIVIERS (M)
LOF 153864/16598 (CHAMPION -CHP
-CHA -TR) - F.Or. Pan.Bla.Tru.

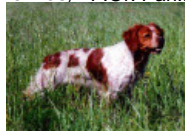
ILINE DU PONT DE CAUHET (F) LOF
169797/25510 (CHCS -CHA -CHP -CHIB
-TR) - Noi. Pan.Bla.

FILOU DU HAMEAU DE LA
BARONNIERE (M) LOF
158260/17365 (CHAMPION -IB -TR -TR) -
Noi. Mar.Fau. Pan.Bla.

ESTHER DU
HAMEAU DE
SORNY (F) LOF
147815/20874 -
Noi. Mar.Fau.
Pan.Bla.

CYRANO DU CLOS
DES ERONDES (M)
LOF 137581/13772
(CHAMPION -CHA -TR) -
F.Or. Pan.Bla.

INDY DE SAINT LUBIN (M) LOF
171262/19432 (CHAMPION -TR -CHCS
-CHA -CHP -CHIB -CHITF -CH.T. -CHBT
-CHTGS) - F.Or. Pan.Bla.







DIVA DE SAINT LUBIN (F) LOF
143479/20304 (CHAMPION -CHCS -TR) -
Noi. Pan.Bla.

POLKA DE SAINT ALAMO (F) LOF
203066/31368 (CHAMPION -CHCS -TR) -
F.Or. Pan.Bla.Tru.



FOOT DE SAINT LUBIN
(M) LOF 156102/16698
(CHAMPION -CHCS -CHIB
-CHA -TR) - F.Or.
Pan.Bla.Tru.

NATHE DE SAINT
ALAMO (F) LOF
194013/29779 - F.Or.
Pan.Bla.

	<p><u>CYRANO DE SAINT LUBIN</u> 2007-05-18 (M) LOF 246570 (CH.T. -CHCFR -TR -CHP -CHCS -CHA) - F.Or. Pan.Bla.</p> 	<p><u>TAYLOR DE SAINT LUBIN</u> (M) LOF 218418/27272 - F.Or. Pan.Bla.</p>	 <p><u>LURKY DES SOURCES CLAIRES</u> (M) LOF 184192/21707 (CHAMPION -CHIB -CHCS -TR) - F.Or. Pan.Bla.</p>
<p>Mère <u>GAZE DE GAVATOT</u> 2011-08-24 (F) LOF 269987 (TR) - Noi. Pan.Bla.</p>	<p><u>VODKA DE GAVATOT</u> (F) LOF 230193/41574 (TR, CH A) - Noi. Pan.Bla.</p>	<p><u>OBENE DE SAINT LUBIN</u> (F) LOF 198911/30737 (TR -CHCS -CHA -CHP -CHIB -CHITF -CH.T. -CHBT -CHTGS) - F.Or. Pan.Bla.</p>	<p><u>LINE DU SULON</u> (F) LOF 180470/27858 (CHIB -CHCS -TR) - F.Or. Pan.Bla.</p>
		<p><u>PATCHOULI DE LA COTE D'ALBATRE</u> (M) LOF 203194/24690 (CHAMPION -CHP -CHA -TR) - F.Or. Pan.Bla.</p> 	 <p><u>INDY DE SAINT LUBIN</u> (M) LOF 171262/19432 (CHAMPION -TR -CHCS -CHA -CHP -CHIB -CHITF -CH.T. -CHBT -CHTGS) - F.Or. Pan.Bla.</p>
		<p><u>LASCAUX DE LA VALLEE DE LA DURDENT</u> (F) LOF 181885/30184 (TR) - Noi. Pan.Bla.</p>	<p><u>MASCOTTE DE LA COTE D'ALBATRE</u> (F) LOF 184652/28118 (TR -CHCS -CHA -CHP -CHIB -CHITF -CH.T. -CHBT -CHTGS) - F.Or. Pan.Bla.</p>
			<p><u>IDEAL DU BOIS DE VAUCELLES</u> (M) LOF 171858/19322 (CHAMPION -CHA -TR) - F.Or. Pan.Bla.</p> <p><u>FUNIE DE LA VINCENTERIE</u> (F) LOF 157090/23214 (TR) - Noi. Pan.Bla.Mou.</p>

ADN=compatible Père.Cot.2
HD-B

Cotation : 2
Puce : 250269802697142
Dépôt ADN
Estimation des points au pédigrée : 41

Taux de consanguinité (estimation) : 3.9 %

INDY DE SAINT LUBIN (3 X 4) : 0.015930
VARIM DES SOURCES CLAIRES (5,6,8,8 X 6,6,6,7,7,7) : 0.006836
LASSO DE SOUS LES VIVIERS (5 X 4) : 0.004028
POKER DES PIGENETTES (6,6,7,8 X 5,7,8,8,8,8) : 0.003937
FENCH DE SOUS LES VIVIERS (4,6 X 5) : 0.003906
SKA DE SAINT TUGEN (5,5,6,7 X 6) : 0.001709
CRAK DE SOUS LES VIVIERS (7 X 5,6,6,6) : 0.000977
LAOUS DES PIGENETTES (7,7,8,8 X 6,8,8) : 0.000336
NOUELENN DE GOAS VILINIC (6,6 X 7) : 0.000244
TINTIN DE KERANLOUAN (7,8,8 X 7,8) : 0.000153
IBERE DE SAINT TUGEN (7,7,8 X 8,8) : 0.000153
MOUETTE DES PIGENETTES (7,7,8 X 6,8,8) : 0.000153
JIPSIE DE GOAS VILINIC (7,7,8 X 8,8) : 0.000153
SCHERIE (6 X 8) : 0.000122
PENN SKORT DE GOAS VILINIC (7 X 7,8) : 0.000122
POCKER DE SOUS LES VIVIERS (7 X 8,8) : 0.000061
VIAN DE L'ARGOAT (8 X 8) : 0.000031
VIDOK DES PIGENETTES (8 X 8) : 0.000031



Note : les données ne sont pas garanties. Elles ont été entrées par les membres sans garantie d'exactitude.