

MYSTIK DU CLOS DU MOULIN FLEURI

2016-06-29 (F) LOF 292963
Couleur : Noï. Pan.Bla. / Dyspl. : A
[fiche affixe](#)

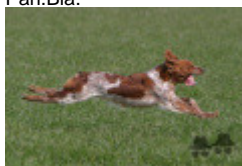
OSCAR DU PONT DE CAUHET (M)
LOF 196366/23415 (CHAMPION -TR
-CHA -CHIB -CHP -CHITF -CHCS -CH.T.) -
Noï. Mar.Fau. Pan.Bla.



Père
DJAZZ DE LA PLUME PICARDE
2008-02-12 (M)
LOF 250440
(TR -CHP -CH-FGN -CHITF -CHA -CH.T.
-CHCFR -ChFV -CHTGS, CH(FR)V)
- F.Or. Pan.Bla.



ULLANE DU GRAND CAPRICORNE
(F) LOF 227386/36217 (TR -CHA -CHIB
-CHP -CHITF -CHCS -CH.T.) - F.Or.
Pan.Bla.



LIKE DU PONT DE CAUHET (M) LOF
182074/21297 (CHAMPION -TR -CHA -CHP
-CHCS -CHITF -CHIB) - Noï. Pan.Bla.



FENCH DE SOUS LES VIVIERS (M)
LOF 153864/16598 (CHAMPION -CHP
-CHA -TR) - F.Or. Pan.Bla.Tru.

ILINE DU PONT DE CAUHET (F) LOF
169797/25510 (CHCS -CHA -CHP -CHIB
-TR) - Noï. Pan.Bla.

FILOU DU HAMEAU DE LA
BARONNIERE (M) LOF
158260/17365 (CHAMPION -IB -TR -TR) -
Noï. Mar.Fau. Pan.Bla.



ESTHER DU
HAMEAU DE
SORNY (F) LOF
147815/20874 -
Noï. Mar.Fau.

Pan.Bla.

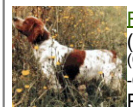
INDY DE SAINT LUBIN (M) LOF
171262/19432 (CHAMPION -TR -CHCS
-CHA -CHP -CHIB -CHITF -CH.T. -CHBT
-CHTGS) - F.Or. Pan.Bla.



CYRANO DU CLOS
DES ERONDES (M)
LOF 137581/13772
(CHAMPION -CHA -TR) -
F.Or. Pan.Bla.

DIVA DE SAINT LUBIN (F) LOF
143479/20304 (CHAMPION -CHCS -TR) -
Noï. Pan.Bla.

POLKA DE SAINT ALAMO (F) LOF
203066/31368 (CHAMPION -CHCS -TR) -
F.Or. Pan.Bla.Tru.



FOOT DE SAINT LUBIN
(M) LOF 156102/16698
(CHAMPION -CHCS -CHIB
-CHA -TR) - F.Or.
Pan.Bla.Tru.



NATHE DE SAINT
ALAMO (F) LOF
194013/29779 - F.Or.
Pan.Bla.

<p>Mère</p> <p><u>GWENE DU CLOS DU MOULIN FLEURI</u></p> <p>2011-05-28 (F)</p> <p>LOF 267990</p> <p>- Noi. Pan.Bla.</p>	<p><u>ARTEE DE LA MARE BOURCY</u> (M)</p> <p>LOF 233920/29005 (CHAMPION -CHTGS -TR) - Noi. Pan.Bla.</p> 	<p><u>LASCAR DE KERANLOUAN</u> (M) LOF 180320/21513 (CHAMPION -TR -TR) - F.Or. Pan.Bla.</p>	<p><u>FAUST DE KERANLOUAN</u> (M) LOF 156912/16837 (CHAMPION -CHP -CHA -CH.T. -TR) - F.Or. Pan.Bla.Tru.</p>
	<p><u>DAISY</u> 2008-03-13 (F) LOF 250930 - F.Or. Pan.Bla.</p> 	<p><u>SPIRALE DE LA MARE BOURCY</u> (F) LOF 214225/33600 (CHAMPION -CHCS -TR) - Noi. Pan.Bla.</p> 	<p><u>VIDOC DE TREMOUARD</u> (M) LOF 229069/28331 - F.Or. Pan.Bla.</p>
		<p><u>ALMA DE TREMOUARD</u> (F) LOF 235462/38567 - F.Or. Pan.Bla.</p>	<p><u>OSTINE DE LA MARE BOURCY</u> (F) LOF 197796/30377 (CHAMPION -TR) - F.Or. Pan.Bla.</p>
			<p><u>SHERIF DE LA POINTE DU COTENTIN</u> (M) LOF 214974/25884 - F.Or. Pan.Bla.</p>
			<p><u>OMBRELLE DE TREMOUARD</u> (F) LOF 199043/30678 - F.Or. Pan.Bla.</p>
			<p><u>MAIS DU VAL DU TREC</u> (M) LOF 188412/22364 (CHAMPION -TR) - F.Or. Pan.Bla.</p>
			<p><u>UNIQUE DE TREMOUARD</u> (F) LOF 225080/36013 - F.Or. Pan.Bla.</p>

HD-A

Puce : 250269811304630

Estimation des points au pédigré : 32

Taux de consanguinité (estimation) : 1.1 %

SKA DE SAINT TUGEN (5,5,6,7 X 6) : 0.002686
VARIM DES SOURCES CLAIRES (5,6,8,8 X 7,7,8) : 0.001984
FOOT DE SAINT LUBIN (4 X 6) : 0.001953
SCHERIE (6 X 6,7,7,8,8,8,8) : 0.001343
VANDYK DE KERANLOUAN (5 X 7,7,8) : 0.000732
CRAK DE SOUS LES VIVIERS (7 X 6,6,7) : 0.000610
RAFALE (6 X 6,8,8) : 0.000488
VANITY DE SAINT TUGEN (6 X 7) : 0.000244
POKER DES PIGENETTES (6,6,7,8 X 8) : 0.000214
IBERE DE SAINT TUGEN (7,7,8 X 8,8) : 0.000153
NOUELENN DE GOAS VILINIC (6,6 X 8) : 0.000122
POCKER DE SOUS LES VIVIERS (7 X 8) : 0.000061



Note : les données ne sont pas garanties. Elles ont été entrées par les membres sans garantie d'exactitude.

