

NECTAR DE TREMOUARD

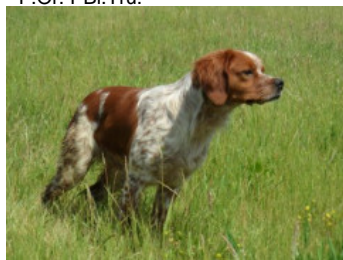
2017-05-31 (M) LOF 297473

Couleur : F.Or. PBI.Tru. / Titres : CH-FTP -CH-FGN -TR / Dyspl. : A
[fiche affixe](#)

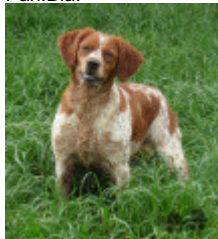
GANDHI DE TREMOUARD
2011-08-21 (M) LOF 269765 (TR
-CHCS) - F.Or. Pan.Bla.



Père
LINGOT DE TREMOUARD
2015-06-27 (M)
LOF 287619
(TR)
- F.Or. PBI.Tru.



HAPSA DE LA FORET DE BEFFOU
2012-08-03 (F) LOF 275642 - F.Or.
Pan.Bla.



DIAZO DE TREMOUARD 2008-11-16
(M) LOF 254924 (CHCS -TR , CH(LUX)B,
CH IB, CH IE, CH(FR)V) - F.Or.
Pan.Bla.Tru.



MUGUET DU BOIS DE VAUCHELLES (M) LOF
189561/22369 (CHAMPION -A -TR -TR) -
F.Or. Pan.Bla.Tru.

ULFEN DE TREMOUARD (F) LOF
226629/35937 (CHA -TR) - F.Or.
Pan.Bla.

SHERIF DE LA POINTE DU COTENTIN (M) LOF 214974/25884 -
F.Or. Pan.Bla.

ALUM DE TREMOUARD (F) LOF
235437/37787 - F.Or. Pan.Bla.

UNIA DE TREMOUARD (F) LOF
223889/35402 - F.Or. Pan.Bla.

CACHOU DE SAINT TUDEC
2007-07-15 (M) LOF 247695
(CHAMPION -CHCS -TR , CH IB) - F.Or.
Pan.Bla.Tru.

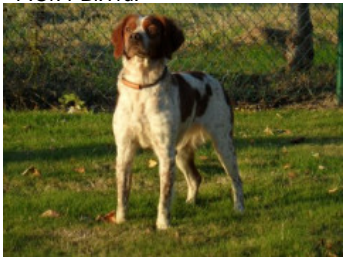


ROCKY DE SAINT TUDEC (M) LOF
209227/25622 (CHAMPION
-CHA -CHP -CHTGS -TR) -
F.Or. Pan.Bla.

TADORNE DU SULON (F) LOF
221479/35391 (CHA -CHP -CHTGS -TR) -
F.Or. Pan.Bla.

VICTOIRE DE TREMOUARD (F) LOF
231457/36963 - F.Or. Pan.Bla.

MAIS DU VAL DU TREC (M) LOF
188412/22364 (CHAMPION -TR) - F.Or.
Pan.Bla.

ROMY DE TREMOUARD (F) LOF
205945/32417 (CHAMPION -TR) - F.Or.
Pan.Bla.

<p>Mère <u>JUNE DE TREMOUARD</u> 2014-10-06 (F) LOF 285128 (CH-FTP -CH-FGT -CH-FGN -TR -CHCS, CH(FR)V) - F.Or. PBI.Tru.</p> 	<p><u>BEST DE LA SOURCE AUX PERDRIX</u> (M) LOF 241221/30741 (TR -CHP -CHA) - F.Or. Pan.Bla.Tru.</p>	<p><u>SHUN DE LA SOURCE AUX PERDRIX</u> (M) LOF 216631/26533 (CH-FTP -TR -CH-FGT) - F.Or. Pan.Bla.</p>	<p><u>OLAF DE LA SOURCE AUX PERDRIX</u> (M) LOF 198364/23675 - F.Or. Pan.Bla.</p>
	<p><u>ETNA DE TREMOUARD</u> 2009-06-07 (F) LOF 257477 (ChFV -CHCS -TRCHLU.B, CH(FR)V) - F.Or. Pan.Bla.Tru.</p>	<p><u>SABBA DU RUISSEAU DES BLAQUIERES</u> (F) LOF 213523/33629 (CHP -CHITF -CHA -CH.T. -TR) - F.Or. Pan.Bla.</p>	<p><u>MINNIE DE LA SOURCE AUX PERDRIX</u> (F) LOF 188156/28261 (CHCS -CHA -CHIB -CHP -CHITF -CH.T. -TRCHPR.B) - F.Or. Pan.Bla.</p>
		<p><u>ASTUCE DE TREMOUARD</u> (M) LOF 235467/29449 (CHAMPION -CS -TGS -TR -TR) - Noi. Pan.Bla.</p>	 <p><u>LURKY DES SOURCES CLAIRES</u> (M) LOF 184192/21707 (CHAMPION -CHIB -CHCS -TR) - F.Or. Pan.Bla.</p>
		<p><u>BASTILLE DE TREMOUARD</u> (F) LOF 239942/38596 - Mar. Pan.Bla.Rou.</p>	<p><u>ORIANE DES PUIITS DE RIANs</u> (F) LOF 198590/31431 (CHAMPION -TR) - Mar. Mar.Fau. Pan.Bla.</p>
		<p><u>ULLOT DE SAINT LUBIN</u> (M) LOF 227007/27968 - F.Or. Pan.Bla.</p>	<p><u>MUGUET DU BOIS DE VAUCHELLES</u> (M) LOF 189561/22369 (CHAMPION -A -TR -TR) - F.Or. Pan.Bla.Tru.</p>
			<p><u>TOSCANE DE TREMOUARD</u> (F) LOF 220273/34995 (CHA -TR) - Mar. Pan.Bla.</p>
			<p><u>ULFEN DE TREMOUARD</u> (F) LOF 226629/35937 (CHA -TR) - F.Or. Pan.Bla.</p>

Propriétaire : FRANCK ANQUETIL
ADN=compatible.
HD-A
Dept=50
Cotation : 4
Tatouage : 226PJN
Dépôt ADN
Estimation des points au pédigrée : 50

Taux de consanguinité (estimation) : 4.5 %



MUGUET DU BOIS DE VAUCHELLES (4,5 X 4) : 0.011719
LURKY DES SOURCES CLAIRES (5,5 X 4,5) : 0.009766
ULFEN DE TREMOUARD (4 X 4) : 0.007812
SHERIF DE LA POINTE DU COTENTIN (4 X 5) : 0.003906
VARIM DES SOURCES CLAIRES (7,7,7,7,8 X 6,7,7,7,8) : 0.002045
ROYA DES VIGNES GRANDES (5 X 5) : 0.001953
AGATHE DE KERANLOUAN (6,7,7 X 6,6,8) : 0.001160
JOCKER DU BOIS DE VAUCHELLES (6 X 5,7) : 0.000977
OSCAR DES COMPAGNONS D'ARMOR (5,6 X 6) : 0.000977
SCHERIE (7,8,8,8 X 7,7,7,8,8,8) : 0.000885
GO DU BOIS DE VAUCHELLES (5,6,8 X 5,8) : 0.000610
INDY DE SAINT LUBIN (5,7 X 7) : 0.000488
SKA DE SAINT TUGEN (6,7 X 7,8) : 0.000488
DIVA DE SAINT LUBIN (6,8 X 7,8) : 0.000305
CYRANO DU CLOS DES FRONDES (6,8 X 7,8) : 0.000305
CRAK DE SOUS LES VIVIERS (6,7,8,8 X 6) : 0.000244
CARESSE DE KERANLOUAN (7 X 6) : 0.000244
PENN SKORT DE GOAS VILINIC (8,8 X 7,7,8,8) : 0.000183
BORA DE SAINT LUBIN (7 X 7,8) : 0.000122
SOIZIK DE KERANLOUAN (7,8,8,8 X 7,7) : 0.000122
AZUR (7,7,8 X 8) : 0.000122
RAFALE (8 X 7,8,8) : 0.000122
ELFI DE SAINT LUBIN (8 X 6) : 0.000122
POKER DES PIGENETTES (8 X 8,8,8,8) : 0.000092
EXCALIBUR DU SULON (7,7,8,8 X 8) : 0.000092
ASTER DE KERANLOUAN (8,8 X 7,8) : 0.000092
ECLAIR DU SULON (7,8 X 8) : 0.000061
NOUELENN DE GOAS VILINIC (8 X 8,8) : 0.000031
IBERE DE SAINT TUGEN (8 X 8) : 0.000031

Résultats concours

	Lieu	Date	Type	Epreuve	N°	Juge	Conducteur	Qualif.	Pts
FR	<u>GARCELLES SEQUEVILLE</u> ICP	2019-03-16	Printemps	solo	8	GERLET	HOUY GILDUIN	1 TB	12
FR	<u>CAULIERES</u> Spéciale	2019-03-23	Printemps	solo	5	MOLINARI	HOUY GILDUIN	CACT	36
FR	<u>BEAUFORT BLAVINCOURT</u> ICVO	2019-03-31	Printemps	solo	7	ZAZEMPA	HOUY GILDUIN	RCACT	33
FR	<u>POIX DE PICARDIE</u> Ouvert	2019-04-08	Printemps	solo	11	M. BOUCHER	HOUY GILDUIN	CACT	36

Total des points 2019

117

Total des points

117

Coefficients (type de concours, coefficient solo, coefficient couple) : Gibier Tiré x1 x2, Gibier Naturel x3 x4, Bécasse x3 x4, Montagne x3 x4, Bécassine x3 x4, Printemps x3 x4

Note : les données ne sont pas garanties. Elles ont été entrées par les membres sans garantie d'exactitude.