

NIPPONE DE TREMOUARD

2017-12-24 (F) LOF 299845
Couleur : F.Or. PBl.Tru. / Dyspl. : A
[fiche affixe](#)



Père
CYRANO DE SAINT LUBIN
2007-05-18 (M)
LOF 246570
(CH.T. -CHCFR -TR -CHP -CHCS -CHA)
- F.Or. Pan.Bla.



TAYLOR DE SAINT LUBIN (M) LOF
218418/27272 - F.Or. Pan.Bla.

OBENE DE SAINT LUBIN (F) LOF
198911/30737 (TR -CHCS -CHA -CHP
-CHIB -CHITF -CH.T. -CHBT -CHTGS) - F.Or.
Pan.Bla.

LURKY DES SOURCES CLAIRES
(M) LOF 184192/21707 (CHAMPION
-CHIB -CHCS -TR) - F.Or. Pan.Bla.



LINE DU SULON (F) LOF
180470/27858 (CHIB -CHCS -TR) - F.Or.
Pan.Bla.

LASSO DE SOUS LES VIVIERS (M)
LOF 182089/21328 (CHAMPION -CS -TR
-TR) - F.Or. Pan.Bla.Tru.

BEAUTY DE SAINT LUBIN (F) LOF
134097/17829 - F.Or. Pan.Bla.Tru.

GRENN DE SOUS LES VIVIERS (M)
LOF 160127/17491 - Noi.
Pan.Bla.Mou.

GLORIA DE LA RUE FLEURIE (F)
LOF 160907/25031 - F.Or.
Pan.Bla.Tru.

EXCALIBUR DU SULON (M) LOF
149681/16022 (CHAMPION -TR) - F.Or.
Pan.Bla.Tru.



GILETTE DE SOUS LES VIVIERS (F)
LOF 158435/23031 - F.Or.
Pan.Bla.Tru.

FENCH DE SOUS LES VIVIERS (M)
LOF 153864/16598 (CHAMPION -CHP
-CHA -TR) - F.Or. Pan.Bla.Tru.

**HAVANE DE JANVILLE DE LA
QUENOILLERE** (F) LOF
169295/24862 (CHP -CHA -TR) - F.Or.
Pan.Bla.

 **POKER DES
PIGENETTES** (M) LOF
101795/7764 (CHAMPION
-CS -IB -T -IT -GT
CHAMPION -CH.T) - F.Or.
Pan.Bla.

NOUELENN DE GOAS VILINIC (F)
LOF 93984/9994 (CHAMPION -GT)

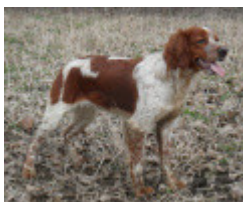
| | | | |
|--|--|---|---|
| <p>Mère <u>ETNA DE TREMOUARD</u> 2009-06-07 (F) LOF 257477 (ChFV -CHCS -TRCHLU.B, CH(FR)V) - F.Or. Pan.Bla.Tru.</p>  | <p><u>ASTUCE DE TREMOUARD</u> (M) LOF 235467/29449 (CHAMPION -CS -TGS -TR -TR) - Noi. Pan.Bla.</p> | <p><u>MUGUET DU BOIS DE VAUCHELLES</u> (M) LOF 189561/22369 (CHAMPION -A -TR -TR) - F.Or. Pan.Bla.Tru.</p> | <p><u>GO DU BOIS DE VAUCHELLES</u> (M) LOF 162812/17763 (CHAMPION -CHA -CHIB -CHP -CHITF -CHCS -TR CHAMPION -CHBE.B -CHLU.B) - F.Or. Pan.Bla.Tru.</p> |
| <p><u>BASTILLE DE TREMOUARD</u> (F) LOF 239942/38596 - Mar. Pan.Bla.Rou.</p> | <p><u>ULLOT DE SAINT LUBIN</u> (M) LOF 227007/27968 - F.Or. Pan.Bla.</p> | <p><u>TOSCANE DE TREMOUARD</u> (F) LOF 220273/34995 (CHA -TR) - Mar. Pan.Bla.</p> | <p><u>INTIE DU BOIS DE VAUCHELLES</u> (F) LOF 171856/25300 (CHA -CHIB -CHP -CHITF -CHCS -TRCHBE.B -CHLU.B) - F.Or. Pan.Bla.</p> |
| | | <p><u>ULFEN DE TREMOUARD</u> (F) LOF 226629/35937 (CHA -TR) - F.Or. Pan.Bla.</p> | <p><u>SHERIF DE LA POINTE DU COTENTIN</u> (M) LOF 214974/25884 - F.Or. Pan.Bla.</p> |
| | | | <p><u>ROYA DES VIGNES GRANDES</u> (F) LOF 210339/33118 - Noi. Pan.Bla.</p> |
| | | <p><u>NIXO DE SAINT LUBIN</u> (M) LOF 191502/23238 (CHAMPION -TR -CHCS -CHA -CHIB) - F.Or. Pan.Bla.</p> | <p><u>NIXO DE SAINT LUBIN</u> (M) LOF 191502/23238 (CHAMPION -TR -CHCS -CHA -CHIB) - F.Or. Pan.Bla.</p> |
| | | | <p><u>THAIS DE SAINT LUBIN</u> (F) LOF 217419/34221 (CHA -CHCS -CHP -TR -CH.T. -CHCFR) - Noi. Pan.Bla.</p> |
| | | <p><u>LURKY DES SOURCES CLAIRES</u> (M) LOF 184192/21707 (CHAMPION -CHIB -CHCS -TR) - F.Or. Pan.Bla.</p> | <p> <u>LURKY DES SOURCES CLAIRES</u> (M) LOF 184192/21707 (CHAMPION -CHIB -CHCS -TR) - F.Or. Pan.Bla.</p> |
| | | | <p><u>PAVANE DE TREMOUARD</u> (F) LOF 204485/32416 - F.Or. Pan.Bla.</p> |

ADN=compatible.Cot.2
HD-A

Cotation : 2
Tatouage : 234NJW
Dépôt ADN
Estimation des points au pédigrée : 36

Taux de consanguinité (estimation) : 3.8 %

LURKY DES SOURCES CLAIRES (3 X 4) : 0.015871
VARIM DES SOURCES CLAIRES (5,6,6,6 X 6,6,6,7,8) : 0.007202
POKER DES PIGENETTES (4,7,7,8,8,8 X 7,7,8,8,8,8,8) : 0.005676
CRAK DE SOUS LES VIVIERS (5,5 X 5,8,8) : 0.004639
HAVANE DE JANVILLE DE LA QUENOUILLE (4 X 7) : 0.000977
EXCALIBUR DU SULON (4 X 7) : 0.000977
FENCH DE SOUS LES VIVIERS (4 X 7) : 0.000977
LAOUS DES PIGENETTES (5,7,8,8,8 X 8,8,8) : 0.000458
MOUETTE DES PIGENETTES (5,7,8,8 X 8,8,8) : 0.000378
JIPSIE DE GOAS VILINIC (7,8 X 8,8,8) : 0.000183
PENN SKORT DE GOAS VILINIC (6,7,8 X 7) : 0.000122
QHE DE COAT AN HAY (7 X 7) : 0.000122
AGLAE DU SULON (6 X 8) : 0.000122
POCKER DE SOUS LES VIVIERS (7,7 X 8) : 0.000061



Note : les données ne sont pas garanties. Elles ont été entrées par les membres sans garantie d'exactitude.

