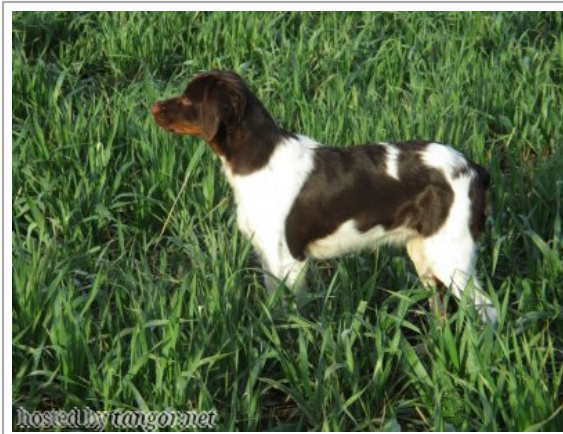

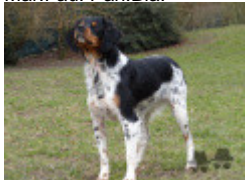



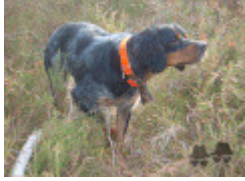




**ONE DE L'EMPIRE HUNNIKE**

2018-06-03 (F) LOF 301207  
Couleur : Mar. Mar.Fau. Pan.Bla.  
[fiche affixe](#)



	<p><b><u>BOB DES LANDES DU PECH</u></b> 2006-11-24 (M) LOF 243954 (CH.T. -CHIB -TR -CHA , CH P, CH GS, CH GN, CH IT) - Noi. Mar.Fau. Pan.Bla.</p> 	<p><b><u>UDZO DU MAS D'EYRAUD</u></b> (M) LOF 226833/27831 (CHAMPION -CHA -CHP -CH.T.) - F.Or. Pan.Bla.</p>	<p><b><u>ERIK DEL PELLEGRINOTTI LOI</u></b> <b><u>330859 -I</u></b> (M) LOF LOI 000684/</p>
<p>Père <b><u>JAQUE DU HAMEAU DE SORNY</u></b> 2014-02-23 (M) LOF 281488 - Mar. Mar.Fau. Pan.Bla.</p>	<p><b><u>GIROLLE DU HAMEAU DE SORNY</u></b> 2011-12-14 (F) LOF 271004 - Noi. Mar.Fau. Pan.Bla.</p> 	<p><b><u>SIKIE DES LANDES DU PECH</u></b> (F) LOF 215021/33919 (CHA -CHP -CH.T.) - Noi. Pan.Bla.</p>	<p><b><u>OFELY DU MAS D'EYRAUD</u></b> (F) LOF 197511/30429 (CHAMPION -A -P -CH.T. -VVOF/FTA -TR -TR) - F.Or. Pan.Bla.</p>
		<p><b><u>CAREX DU HAMEAU DE SORNY</u></b> 2007-04-26 (M) LOF 245452 (CHAMPION -TR -CHA) - Noi. Mar.Fau. Pan.Bla.</p> 	<p><b><u>ERIK DEL PELLEGRINOTTI</u></b> (M) LOF LOI LOE 000602 (CHAMPION -IT CHAMPION -IT.T)</p>
		<p><b><u>VANILLE DU HAMEAU DE SORNY</u></b> (F) LOF 228636/36276 (CHAMPION -TR -CHCS -CHIB -CHA) - Noi. Mar.Fau. Pan.Bla.</p> 	<p><b><u>NORA DU POULIT SAN DANIS</u></b> (F) LOF 194760/29706 (CHAMPION -CHA -TR) - Noi. Pan.Bla.</p>
		<p><b><u>ORESTE DE L'ENCLOS DU CHATEAU</u></b> (M) LOF 198584/23858 (CHAMPION -A -TR -TR) - Noi. Mar.Fau. Pan.Bla.</p>	<p><b><u>SACHA DE SAINT LUBIN</u></b> (M) LOF 211600/25876 (TR, CH CS, CHIB, CH A, CH P) - Noi. Mar.Fau. Pan.Bla.</p> 
			<p><b><u>ULINE DU PONT DE CAUHET</u></b> (F) LOF 223438/35269 (CHCS -CHIB -CHA -CHP -TR) - Noi. Mar.Fau. Pan.Bla.</p>
			<p><b><u>PAILLE DU HAMEAU DE SORNY</u></b> (F) LOF 203196/31575 - F.Or. Pan.Bla.Tru.</p> 

	<p><u>CAREX DU HAMEAU DE SORNY</u> 2007-04-26 (M) LOF 245452 (CHAMPION -TR -CHA) - Noi. Mar.Fau. Pan.Bla.</p> 	<p><u>SACHA DE SAINT LUBIN</u> (M) LOF 211600/25876 (TR, CH CS, CHIB, CH A, CH P) - Noi. Mar.Fau. Pan.Bla.</p> 	<p><u>ISKA DE SAINT LUBIN</u> (M) LOF 171258/19401 (CHAMPION -CHCS -CHA -CHP -CHIB -TR) - Noi. Mar.Fau. Pan.Bla.</p> 
<p>Mère <u>JOY DES ETANGS DE LA DOUCE CREME</u> 2014-03-22 (F) LOF 282200 - Noi. Mar.Fau. Pan.Bla.</p>	<p><u>ELLA DE LA VALLEE D'AIX</u> 2009-04-28 (F) LOF 257282 - Noi. Pan.Bla.</p>	<p><u>ULINE DU PONT DE CAUHET</u> (F) LOF 223438/35269 (CHCS -CHIB -CHA -CHP -TR) - Noi. Mar.Fau. Pan.Bla.</p>	<p><u>ORACE DU PONT DE CAUHET</u> (M) LOF 197761/23836 (CHAMPION -CHCS -TR -CHFTP -CHA -CHT.) - Noi. Mar.Fau. Pan.Bla.</p> <p><u>MANDIE DU PONT DE CAUHET</u> (F) LOF 186638/28199 (TR -CHA -CHP -CHCS -CHITF -CHIB) - Noi. Mar.Fau. Pan.Bla.</p>
		<p><u>VAMPIRE DE LA VALLEE D'AIX</u> (M) LOF 229125/28885 - Noi. Mar.Fau. Pan.Bla.</p>	<p><u>PIRATE DE SAINT TUGEN</u> (M) LOF 204541/24564 - F.Or. Pan.Bla.</p> <p><u>ODACE DE LA VALLEE D'AIX</u> (F) LOF 200316/31261 - Noi. Mar.Fau. Pan.Bla.</p>
		<p><u>SMALA DE KERVEILLANT</u> (F) LOF 214476/33636 - F.Or. Pan.Bla.</p>	<p><u>MOUNDA DE KERANLOUAN</u> (M) LOF 189613/25031 - F.Or. Pan.Bla.</p> <p><u>ORELY DE KERVEILLANT</u> (F) LOF 199230/31339 - Noi. Pan.Bla.</p>

ADN=compatible.

Puce : 250268732227787

Dépôt ADN

Estimation des points au pédigrée : 20

## Taux de consanguinité (estimation) : 7.9 %

CAREX DU HAMEAU DE SORNY (3 X 2) : 0.067627  
SKA DE SAINT TUGEN (6,7,7,7,7,8,8,8 X 6,6,7,7,7,8,8) : 0.005432  
ISKA DE SAINT LUBIN (5,6,6 X 4,5) : 0.002930  
DALLAS DU HAMEAU DE SORNY (6,6 X 6) : 0.000977  
ESTHER DU HAMEAU DE SORNY (6,7,7 X 5,6) : 0.000732  
VARIM DES SOURCES CLAIRES (7,7,8,8,8 X 6,6,7) : 0.000427  
SISSI (7,7,8 X 7,7,8) : 0.000427  
DJINN DES VIVRAYS (7,7 X 6) : 0.000244  
BORA DE SAINT LUBIN (7,7,8,8 X 6,6,7) : 0.000122  
POKER DES PIGENETTES (7,8,8 X 6,7,7,8,8,8,8) : 0.000122  
VANITY DE SAINT TUGEN (8 X 7,7,8) : 0.000092  
VIDOCQ II (8 X 7,7,8) : 0.000092  
NOUELENN DE GOAS VILINIC (8,8 X 7,7,8,8) : 0.000061



Note : les données ne sont pas garanties. Elles ont été entrées par les membres sans garantie d'exactitude.

