

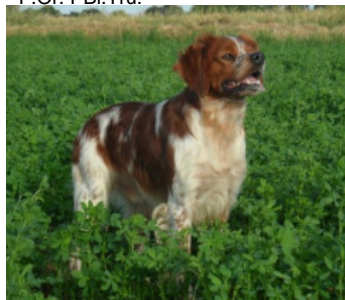
PONGO DE L'ECHO DE LA MORDOREE

2019-01-11 (M) LOF 304365
 Couleur : F.Or. Pan.Bla. / Dyspl. : B
[fiche affixe](#)

DIAZO DE TREMOUARD 2008-11-16
 (M) LOF 254924 (CHCS -TR , CH(LUX)B,
 CH IB, CH IE, CH(FR)V) - F.Or.
 Pan.Bla.Tru.



Père
LASCAR DE TREMOUARD
 2015-04-28 (M)
 LOF 287232
 (CH CS, CH(FR)J, TR)
 - F.Or. PBl.Tru.



HALUM DE TREMOUARD
 2012-09-09 (F) LOF 274959 - F.Or.
 Pan.Bla.

MUGUET DU BOIS DE VAUCHELLES (M) LOF
 189561/22369 (CHAMPION -A -TR -TR) -
 F.Or. Pan.Bla.Tru.

GO DU BOIS DE VAUCHELLES (M)
 LOF 162812/17763 (CHAMPION -CHA
 -CHIB -CHP -CHITF -CHCS -TR CHAMPION
 -CHBE.B -CHLU.B) - F.Or. Pan.Bla.Tru.

INTIE DU BOIS DE VAUCHELLES (F)
 LOF 171856/25300 (CHA -CHIB -CHP
 -CHITF -CHCS -TRCHBE.B -CHLU.B) - F.Or.
 Pan.Bla.

 LURKY DES SOURCES CLAIRES
 (M) LOF
 184192/21707
 (CHAMPION -CHIB
 -CHCS -TR) - F.Or. Pan.Bla.

ULFEEN DE TREMOUARD (F) LOF
 226629/35937 (CHA -TR) - F.Or.
 Pan.Bla.

PAVANE DE TREMOUARD (F) LOF
 204485/32416 - F.Or. Pan.Bla.

ARTUS DE ROCANCOURT (M) LOF
 237485/29840 (CHAMPION -TR) - Noi.
 Mar.Fau. Pan.Bla.






MORGON DU PONT DE CAUHET
 (M) LOF 188565/22107 (CHAMPION -IB
 -TR -TR) - F.Or. Pan.Bla.

TRISKELL DE ROCANCOURT (F)
 LOF 221234/35594 (CHIB -TR) - Noi.
 Mar.Fau. Pan.Bla.

ALUM DE TREMOUARD (F) LOF
 235437/37787 - F.Or. Pan.Bla.

SHERIF DE LA POINTE DU COTENTIN (M) LOF 214974/25884 -
 F.Or. Pan.Bla.

UNIA DE TREMOUARD (F) LOF
 223889/35402 - F.Or. Pan.Bla.

	<p><u>CACHOU DE SAINT TUDEC</u> 2007-07-15 (M) LOF 247695 (CHAMPION -CHCS -TR , CHIB) - F.Or. Pan.Bla.Tru.</p>	<p><u>ROCKY DE SAINT TUDEC</u> (M) LOF 209227/25622 (CHAMPION -CHA -CHP -CHTGS -TR) - F.Or. Pan.Bla.</p> 	<p><u>INDY DE SAINT LUBIN</u> (M) LOF 171262/19432 (CHAMPION -TR -CHCS -CHA -CHP -CHIB -CHITF -CH.T. -CHBT -CHTGS) - F.Or. Pan.Bla.</p>
<p>Mère <u>INDIENNE DE SAINT TUDEC</u> 2013-07-16 (F) LOF 279618 - Noi. Pan.Bla.</p>	<p><u>CRAKOTTE D'AR ROC'H BERNEZ</u> 2007-05-16 (F) LOF 246410 (CHAMPION -TR) - Mar. Pan.Bla.Rou.</p>	<p><u>TADORNE DU SULON</u> (F) LOF 221479/35391 (CHA -CHP -CHTGS -TR) - F.Or. Pan.Bla.</p>	<p><u>LOLA DE KERANLOUAN</u> (F) LOF 180326/28386 (TR -CHCS -CHA -CHP -CHIB -CHITF -CH.T. -CHBT -CHTGS) - F.Or. Pan.Bla.</p>
		<p><u>'CH.R.02' MACK-INTOSCH DE LA MUR'HAILLE AU LOUP</u> (M) LOF 188835/22291 (CHAMPION -TR -CHCS -CHP -CHA -CHITF -CH.T.) - Noi. Pan.Bla.</p> 	<p><u>LURKY DES SOURCES CLAIRES</u> (M) LOF 184192/21707 (CHAMPION -CHIB -CHCS -TR) - F.Or. Pan.Bla.</p>
		<p><u>NARNI DE KERANLOUAN</u> (F) LOF 193716/29622 (CHAMPION -TR -CHP -CHA) - F.Or. Pan.Bla.</p> 	<p><u>ROANNE DU SULON</u> (F) LOF 206572/32182 (CHIB -CHCS -TR) - F.Or. Pan.Bla.</p>
			<p><u>DRAKAR DU MURAT</u> (M) LOF 145679/14965 (CHAMPION -CHP -TR) - Noi. Pan.Bla.</p>
			<p><u>GUILYS DU MURAT</u> (F) LOF 159881/22939 (CHP -TR) - Mar. Pan.Bla.Rou.</p>
			<p><u>ITHOS DE KERANLOUAN</u> (M) LOF 172204/21124 (CHAMPION -TR) - F.Or. Pan.Bla.</p>
			<p><u>JANET DE KERANLOUAN</u> (F) LOF 178436/27035 (CHAMPION -TR) - F.Or. Pan.Bla.</p>

HD-B
ADN=compatible.
Puce : 250269811708309
Dépôt ADN
Estimation des points au pédigrée : 34

Taux de consanguinité (estimation) : 2.4 %

LURKY DES SOURCES CLAIRES (4 X 4) : 0.007874
'CH.R.02' MACK-INTOSCH DE LA MUR'HAILLE AU LOUP (6 X 3) : 0.003906
VARIM DES SOURCES CLAIRES (6,6,7,8,8 X 6,6,8,8) : 0.002747
EBERT DE KERANLOUAN (6 X 5,6) : 0.001465
CYRANO DU CLOS DES ERONDES (6,8,8 X 5) : 0.001221
DIVA DE SAINT LUBIN (6,8,8 X 5) : 0.001221
SCHERIE (6,8,8,8 X 7,8,8,8) : 0.001038
INDY DE SAINT LUBIN (7 X 4) : 0.000977
POKER DES PIGENETTES (8,8,8,8 X 7,7,8,8,8,8) : 0.000702
CRAK DE SOUS LES VIVIERS (5,7,8 X 7) : 0.000671
EXCALIBUR DU SULON (7 X 6) : 0.000244
SKA DE SAINT TUGEN (7,8,8 X 6) : 0.000244
LAIKA DE SAINT LUBIN (7 X 6) : 0.000244
BORA DE SAINT LUBIN (7,8 X 6,8) : 0.000183
SOIZIK DE KERANLOUAN (6,8,8 X 8) : 0.000183
ASTER DE KERANLOUAN (7 X 7) : 0.000122
ELFI DE SAINT LUBIN (7,8 X 7) : 0.000122
UZETTE DE KERANLOUAN (8 X 7,8,8) : 0.000092
MOUETTE DES PIGENETTES (8 X 8,8,8) : 0.000061
JIPSIE DE GOAS VILINIC (8 X 8,8,8) : 0.000061
NOUELENN DE GOAS VILINIC (8 X 7,7) : 0.000061
LAOUS DES PIGENETTES (8 X 8,8,8) : 0.000061
AGLAEF DU SULON (8 X 8) : 0.000031
IBERE DE SAINT TUGEN (8 X 8,8) : 0.000031



Note : les données ne sont pas garanties. Elles ont été entrées par les membres sans garantie d'exactitude.