

**POWER DE L'EMPIRE HUNNIKE**

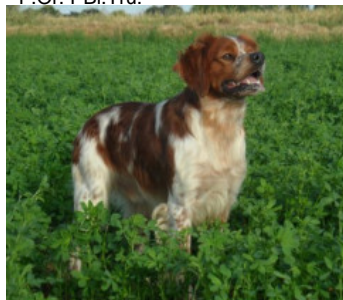
2019-06-10 (M) LOF 306120

Couleur : F.Or. Pan.Bla. / Titres : TR, CH CS / Dyspl. : A  
[fiche affixe](#)

DIAZO DE TREMOUARD 2008-11-16  
(M) LOF 254924 (CHCS -TR , CH(LUX)B,  
CH IB, CH IE, CH(FR)V) - F.Or.  
Pan.Bla.Tru.



Père  
LASCAR DE TREMOUARD  
2015-04-28 (M)  
LOF 287232  
(CH CS, CH(FR)J, TR)  
- F.Or. PBl.Tru.



HALUM DE TREMOUARD  
2012-09-09 (F) LOF 274959 - F.Or.  
Pan.Bla.

MUGUET DU BOIS DE VAUCHELLES (M) LOF  
189561/22369 (CHAMPION -A -TR -TR) -  
F.Or. Pan.Bla.Tru.

GO DU BOIS DE VAUCHELLES (M)  
LOF 162812/17763 (CHAMPION -CHA  
-CHIB -CHP -CHITF -CHCS -TR CHAMPION  
-CHBE.B -CHLU.B) - F.Or. Pan.Bla.Tru.

INTIE DU BOIS DE VAUCHELLES (F)  
LOF 171856/25300 (CHA -CHIB -CHP  
-CHITF -CHCS -TRCHBE.B -CHLU.B) - F.Or.  
Pan.Bla.



LURKY DES SOURCES CLAIRES  
(M) LOF  
184192/21707  
(CHAMPION -CHIB  
-CHCS -TR) - F.Or. Pan.Bla.

ULFEN DE TREMOUARD (F) LOF  
226629/35937 (CHA -TR) - F.Or.  
Pan.Bla.

PAVANE DE TREMOUARD (F) LOF  
204485/32416 - F.Or. Pan.Bla.

ARTUS DE ROCANCOURT (M) LOF  
237485/29840 (CHAMPION -TR) - Noi.  
Mar.Fau. Pan.Bla.











MORGON DU PONT DE CAUHET  
(M) LOF 188565/22107 (CHAMPION -IB  
-TR -TR) - F.Or. Pan.Bla.

TRISKELL DE ROCANCOURT (F)  
LOF 221234/35594 (CHIB -TR) - Noi.  
Mar.Fau. Pan.Bla.

ALUM DE TREMOUARD (F) LOF  
235437/37787 - F.Or. Pan.Bla.

SHERIF DE LA POINTE DU COTENTIN (M) LOF 214974/25884 -  
F.Or. Pan.Bla.

UNIA DE TREMOUARD (F) LOF  
223889/35402 - F.Or. Pan.Bla.

<p>Mère  <u>JUNGLE DES ETANGS DE LA DOUCE CREME</u>            2014-05-24 (F)            LOF 283840            - Noi. Mar.Fau. Pan.Bla.</p> 	<p><u>CAREX DU HAMEAU DE SORNY</u>            2007-04-26 (M) LOF 245452            (CHAMPION -TR -CHA) - Noi. Mar.Fau. Pan.Bla.</p> 	<p><u>SACHA DE SAINT LUBIN</u> (M) LOF            211600/25876 (TR, CH CS, CHIB, CH A,            CH P) - Noi. Mar.Fau. Pan.Bla.</p> 	<p><u>ISKA DE SAINT LUBIN</u>            (M) LOF 171258/19401            (CHAMPION -CHCS -CHA            -CHP -CHIB -TR) - Noi.            Mar.Fau. Pan.Bla.</p> 
	<p><u>HIRONDELLE DES ETANGS DE LA DOUCE CREME</u> 2012-04-13 (F) LOF            272088 - F.Or. Pan.Bla.</p>	<p><u>D.JAZZ DE LA PLUME PICARDE</u>            2008-02-12 (M) LOF 250440 (TR -CHP            -CH-FGN -CHITF -CHA -CH.T. -CHCFR -ChFV            -CHTGS, CH(FR)V) - F.Or. Pan.Bla.</p> 	<p><u>OSCAR DU PONT DE CAUHET</u> (M) LOF            196366/23415            (CHAMPION -TR -CHA            -CHIB -CHP -CHITF            -CHCS -CH.T.) - Noi.            Mar.Fau. Pan.Bla.</p> 
		<p><u>EIKHA DE LA VALLEE DE BREZONS</u>            (F) LOF 258730/41946 - F.Or.            Pan.Bla.</p>	<p><u>VULCAIN DE SAINT LUBIN</u> (M) LOF            231166/28440            (CHAMPION -CHCS -TR            -CHIB -CHA -CHP -CHITF            CHAMPION -CHBE.B, CH            IBT) - F.Or. Pan.Bla.</p> 
			<p><u>BREIZH DU CLOS BECASSIER</u> (F)            LOF 242551/38631 - Noi. Mar.Fau.            Pan.Bla.</p>

Propriétaire : LUDOVIC LEBON  
 ADN=compatible.HD-A

Puce : 250269608336549  
 Dépôt ADN  
 Estimation des points au pédigré : 44

## Taux de consanguinité (estimation) : 2.8 %

ISKA DE SAINT LUBIN (5,7 X 4,5,6) : 0.008545  
 VARIM DES SOURCES CLAIRES (6,6,7,8,8 X 6,6,7,7,7,8,8) : 0.005066  
 ESTHER DU HAMEAU DE SORNY (6 X 5,6,6,7) : 0.002197  
 SKA DE SAINT TUGEN (7,8,8 X 6,6,7,7,7,7,8,8,8) : 0.001770  
 CYRANO DU CLOS DES ERONDES (6,8,8 X 5,6,6,6,7) : 0.001648  
 DIVA DE SAINT LUBIN (6,8,8 X 5,6,6,6,7) : 0.001648  
 POKER DES PIGENETTES (8,8,8,8 X 6,7,7,7,8,8,8,8,8) : 0.001587  
 LAIKA DE SAINT LUBIN (7 X 4) : 0.000977  
 INDY DE SAINT LUBIN (7 X 5,5) : 0.000977  
 D.JINN DES VIVRAYS (6 X 6,7) : 0.000732  
 CRAK DE SOUS LES VIVIERIS (5,7,8 X 8,8) : 0.000671  
 BORA DE SAINT LUBIN (7,8 X 6,6,7,7,7,8) : 0.000580  
 ELFI DE SAINT LUBIN (7,8 X 5) : 0.000488  
 GAMINE DU BOIS DE VAUCHELLES (5,7 X 8) : 0.000305  
 FENCH DE SOUS LES VIVIERIS (8 X 6,7,8) : 0.000214  
 SCHERIE (6,8,8,8 X 8) : 0.000214  
 LAOUS DES PIGENETTES (8 X 7,8,8,8) : 0.000153  
 MOUETTE DES PIGENETTES (8 X 7,8,8,8) : 0.000153  
 ECLAT DE VILLE GRIVE (6,8 X 8) : 0.000153  
 HAVANE DE JANVILLE DE LA QUENOUILLE (8 X 7,8) : 0.000092  
 IBERE DE SAINT TUGEN (8 X 8,8) : 0.000061  
 JIPSIE DE GOAS VILINIC (8 X 8,8) : 0.000061  
 DOLLAR DE L'ÉPI D'OR (7 X 8) : 0.000061  
 VICOMTE DE SAINT LUBIN (8 X 8) : 0.000031  
 NOUELENN DE GOAS VILINIC (8 X 7,7,8,8,8,8) : 0.000031



## Résultats concours

Lieu	Date	Type	Epreuve	N°	Juge	Conducteur	Qualif.	Pts
FR <u>CORMEILLES EN VEXIN</u> Ouvert	2020-09-25	Gibier Tiré	solo	4	BOUCHER	GEORGES ROGER	2 EXC	9
<i>Total des points 2020</i>								9
FR <u>NUISEMENT SUR COOLE</u> Ouvert	2021-03-26	Printemps	solo	1	SOUSTRE THIERRY	LEBON LUDOVIC	EXC	21
FR <u>PONTFAVERGER</u> Ouvert	2021-09-27	Gibier Tiré	solo	8	JONCOUR YVES	LEBON LUDOVIC	3 EXC	8
FR <u>PONTFAVERGER</u> Ouvert	2021-09-28	Gibier Tiré	solo	2	BRENUCHON BERNARD	LEBON LUDOVIC	CACT	12
FR <u>ESCOURCE</u> ICP	2021-10-12	Gibier Tiré	solo		TASTET	LEBON LUDOVIC	3 EXC	8
FR <u>ESCOURCE</u> ICVO	2021-10-13	Gibier Tiré	solo		FLOIRAS	LEBON LUDOVIC	4 TB	4
FR <u>HERM</u> ICVO	2021-10-14	Gibier Tiré	solo		DUBROCA	LEBON LUDOVIC	RCACT	11
<i>Total des points 2021</i>								64
Total des points								73
Coefficients (type de concours, coefficient solo, coefficient couple) : Gibier Tiré x1 x2, Gibier Naturel x3 x4, Bécasse x3 x4, Montagne x3 x4, Bécassine x3 x4, Printemps x3 x4								

Note : les données ne sont pas garanties. Elles ont été entrées par les membres sans garantie d'exactitude.