

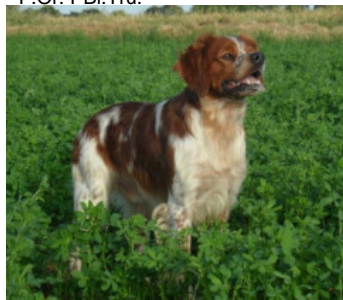
**PIM'S DE TREMOUARD**

2019-07-27 (M) LOF 307215  
 Couleur : Noi. Mar.Fau. Pan.Bla.  
[fiche affixe](#)

DIAZO DE TREMOUARD 2008-11-16  
 (M) LOF 254924 (CHCS -TR , CH(LUX)B,  
 CH IB, CH IE, CH(FR)V) - F.Or.  
 Pan.Bla.Tru.



Père  
LASCAR DE TREMOUARD  
 2015-04-28 (M)  
 LOF 287232  
 (CH CS, CH(FR)J, TR)  
 - F.Or. PBl.Tru.



HALUM DE TREMOUARD  
 2012-09-09 (F) LOF 274959 - F.Or.  
 Pan.Bla.

MUGUET DU BOIS DE VAUCHELLES (M) LOF  
 189561/22369 (CHAMPION -A -TR -TR) -  
 F.Or. Pan.Bla.Tru.

GO DU BOIS DE VAUCHELLES (M)  
 LOF 162812/17763 (CHAMPION -CHA  
 -CHIB -CHP -CHITF -CHCS -TR CHAMPION  
 -CHBE.B -CHLU.B) - F.Or. Pan.Bla.Tru.

INTIE DU BOIS DE VAUCHELLES (F)  
 LOF 171856/25300 (CHA -CHIB -CHP  
 -CHITF -CHCS -TRCHBE.B -CHLU.B) - F.Or.  
 Pan.Bla.

 LURKY DES SOURCES CLAIRES  
 (M) LOF  
 184192/21707  
 (CHAMPION -CHIB  
 -CHCS -TR) - F.Or. Pan.Bla.

ULFEN DE TREMOUARD (F) LOF  
 226629/35937 (CHA -TR) - F.Or.  
 Pan.Bla.

PAVANE DE TREMOUARD (F) LOF  
 204485/32416 - F.Or. Pan.Bla.

ARTUS DE ROCANCOURT (M) LOF  
 237485/29840 (CHAMPION -TR) - Noi.  
 Mar.Fau. Pan.Bla.



MORGON DU PONT DE CAUHET  
 (M) LOF 188565/22107 (CHAMPION -IB  
 -TR -TR) - F.Or. Pan.Bla.

TRISKELL DE ROCANCOURT (F)  
 LOF 221234/35594 (CHIB -TR) - Noi.  
 Mar.Fau. Pan.Bla.

ALUM DE TREMOUARD (F) LOF  
 235437/37787 - F.Or. Pan.Bla.

SHERIF DE LA POINTE DU COTENTIN (M) LOF 214974/25884 -  
 F.Or. Pan.Bla.

UNIA DE TREMOUARD (F) LOF  
 223889/35402 - F.Or. Pan.Bla.

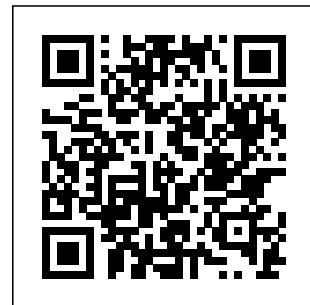
<p>Mère <u>NINON DE TREMOUARD</u> 2017-08-05 (F) LOF 298636 - Noi. Pan.Bla.Mou.</p> 	<p><u>ICARE DE TREMOUARD</u> 2013-08-11 (M) LOF 279610 (TR, CH CS) - Noi. Mar.Fau. Pan.Bla.</p> 	<p><u>ARTUS DE ROCANCOURT</u> (M) LOF 237485/29840 (CHAMPION -TR) - Noi. Mar.Fau. Pan.Bla.</p> 	<p><u>MORGON DU PONT DE CAUHET</u> (M) LOF 188565/22107 (CHAMPION -IB -TR -TR) - F.Or. Pan.Bla.</p>
	<p><u>HAPSA DE LA FORET DE BEFFOU</u> 2012-08-03 (F) LOF 275642 - F.Or. Pan.Bla.</p> 	<p><u>FLIKA DE TREMOUARD</u> 2010-03-10 (F) LOF 261469 - F.Or. Pan.Bla.Tru.</p>	<p><u>TRISKELL DE ROCANCOURT</u> (F) LOF 221234/35594 (CHIB -TR) - Noi. Mar.Fau. Pan.Bla.</p>
		<p><u>CACHOU DE SAINT TUDEC</u> 2007-07-15 (M) LOF 247695 (CHAMPION -CHCS -TR, CH IB) - F.Or. Pan.Bla.Tru.</p>	<p><u>DISCO DE TREMOUARD</u> 2008-11-16 (M) LOF 254926 - F.Or. Pan.Bla.Tru.</p>
		<p><u>VICTOIRE DE TREMOUARD</u> (F) LOF 231457/36963 - F.Or. Pan.Bla.</p>	<p><u>CRISTAL DE TREMOUARD</u> 2007-05-15 (F) LOF 246499 - F.Or. Pan.Bla.Tru.</p>
			<p><u>ROCKY DE SAINT TUDEC</u> (M) LOF 209227/25622 (CHAMPION -CHA -CHP -CHTGS -TR) - F.Or. Pan.Bla.</p>
			<p><u>TADORNE DU SULON</u> (F) LOF 221479/35391 (CHA -CHP -CHTGS -TR) - F.Or. Pan.Bla.</p>
			<p><u>MAIS DU VAL DU TREC</u> (M) LOF 188412/22364 (CHAMPION -TR) - F.Or. Pan.Bla.</p>
			<p><u>ROMY DE TREMOUARD</u> (F) LOF 205945/32417 (CHAMPION -TR) - F.Or. Pan.Bla.</p>

Tatouage : 266KJN

Estimation des points au pédigrée : 26

## Taux de consanguinité (estimation) : 6.9 %

ARTUS DE ROCANCOURT (3 X 3) : 0.032654  
MUGUET DU BOIS DE VAUCHELLES (3,5 X 5,7) : 0.012302  
ULFEN DE TREMOUARD (3 X 5) : 0.007812  
LURKY DES SOURCES CLAIRES (4 X 5,6) : 0.003937  
MAIS DU VAL DU TREC (6 X 4,6,6) : 0.002441  
OSCAR DES COMPAGNONS D'ARMOR (5 X 5,7,7) : 0.002441  
VARIM DES SOURCES CLAIRES (6,6,7,8,8 X 7,7,7,8,8,8) : 0.002380  
DIVA DE SAINT LUBIN (6,8,8 X 6,6,8) : 0.000763  
CYRANO DU CLOS DES FRONDES (6,8,8 X 6,6,8) : 0.000763  
CRAK DE SOUS LES VIVIERS (5,7,8 X 7,8,8) : 0.000702  
SKA DE SAINT TUGEN (7,8,8 X 6,7,7,8,8,8) : 0.000580  
INDY DE SAINT LUBIN (7 X 5) : 0.000488  
AZUR (7 X 7,7) : 0.000244  
SCHERIE (6,8,8,8 X 8,8) : 0.000214  
SOIZIK DE KERANLOUAN (6,8,8 X 8,8) : 0.000183  
EXCALIBUR DU SULON (7 X 7,7,8) : 0.000183  
POKER DES PIGENETTES (8,8,8,8 X 8,8) : 0.000183  
GO DU BOIS DE VAUCHELLES (4,6,8 X 6,8) : 0.000153  
AGATHE DE KERANLOUAN (5,7,7 X 7) : 0.000122  
ECLAIR DU SULON (7 X 7) : 0.000122  
LAIKA DE SAINT LUBIN (7 X 7,7) : 0.000122  
ASTER DE KERANLOUAN (7 X 8) : 0.000061  
ELFI DE SAINT LUBIN (7,8 X 7,8,8) : 0.000061  
BORA DE SAINT LUBIN (7,8 X 7,7,8) : 0.000061  
IBERE DE SAINT TUGEN (8 X 8) : 0.000031



Note : les données ne sont pas garanties. Elles ont été entrées par les membres sans garantie d'exactitude.