

PLUME DE PHOIBE

2019-10-14 (F) LOF 307947

Couleur : F.Or. PBl.Tru.

[fiche affixe](#)

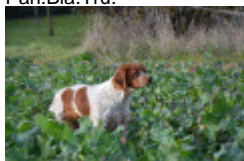
[JUNIOR DES HAUTES
POUSTERLES](#) 2014-02-02 (M) LOF
281352 - F.Or. PBl.Tru.



Père
[MOZART DES HAUTES
POUSTERLES](#)
2016-06-08 (M)
LOF 292755
- F.Or. PBl.Tru.



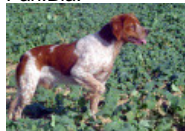
[GITANE DES HAUTES
POUSTERLES](#) 2011-07-11 (F) LOF
269522 (CH CS, TR, CH IB) - F.Or.
Pan.Bla.Tru.



[URIK DE SAINT LUBIN](#) (M) LOF
225051/28149 (CHAMPION -CHCS -CHIB
-TR) - F.Or. Pan.Bla.

[GAMINE DES HAUTES
POUSTERLES](#) 2011-05-08 (F) LOF
268156 - F.Or. Pan.Bla.Tru.

[UKO DE SAINT ALAMO](#) (M) LOF
228846/28127 (CHAMPION -CHIB) - F.Or.
Pan.Bla.



[AKIRA DES HAUTES POUSTERLES](#)
(F) LOF 236717/40350 - Noi. Mar.Fau.
Pan.Bla.

[NIXO DE SAINT LUBIN](#) (M) LOF
191502/23238 (CHAMPION -TR -CHCS
-CHA -CHIB) - F.Or. Pan.Bla.

[OBENE DE SAINT LUBIN](#) (F) LOF
198911/30737 (TR -CHCS -CHA -CHP
-CHIB -CHITF -CH.T. -CHBT -CHTGS) - F.Or.
Pan.Bla.

[UKO DE SAINT
ALAMO](#) (M) LOF
228846/28127
(CHAMPION -CHIB) -
F.Or. Pan.Bla.



[CLIO DES HAUTES
POUSTERLES](#)
2007-05-12 (F) LOF
246540 - F.Or.
Pan.Bla.Tru.





[INDY DE SAINT
LUBIN](#) (M) LOF
171262/19432
(CHAMPION -TR -CHCS
-CHA -CHP -CHIB -CHITF
-CH.T. -CHBT -CHTGS) -
F.Or. Pan.Bla.



[ORA DE SAINT ALAMO](#) (F) LOF
198674/30751 (TR -CHCS -CHA -CHP
-CHIB -CHITF -CH.T. -CHBT -CHTGS) - F.Or.
Pan.Bla.

[LUCAS DE SAINT TUGEN](#) (M) LOF
180680/20891 - Noi. Mar.Fau.
Pan.Bla.

[OLYMPE DE LA RADAZERIE](#) (F) LOF
200670/31772 - F.Or. Pan.Bla.Tru.

	<p><u>FILQU DE SAINT LUBIN</u> 2010-01-18 (M) LOF 261183 - Noi. Mar.Fau. Pan.Bla.</p>	<p><u>CYRANO DE SAINT LUBIN</u> 2007-05-18 (M) LOF 246570 (CH.T. -CHCFR -TR -CHP -CHCS -CHA) - F.Or. Pan.Bla.</p> 	<p><u>TAYLOR DE SAINT LUBIN</u> (M) LOF 218418/27272 - F.Or. Pan.Bla.</p>
<p>Mère <u>HERA DES HAUTES CLAUZES</u> 2012-09-08 (F) LOF 275907 - Noi. Mar.Fau. Pan.Bla.</p>	<p><u>AÏCHA DES HAUTES CLAUZES</u> (F) LOF 239129/38237 - Noi. Mar.Fau. Pan.Bla.</p>	<p><u>THAIS DE SAINT LUBIN</u> (F) LOF 217419/34221 (CHA -CHCS -CHP -TR -CH.T. -CHCFR) - Noi. Pan.Bla.</p>	<p><u>OBENE DE SAINT LUBIN</u> (F) LOF 198911/30737 (TR -CHCS -CHA -CHP -CHIB -CHITF -CH.T. -CHBT -CHTGS) - F.Or. Pan.Bla.</p>
		<p><u>URKY DES SOURCES CLAIRES</u> (M) LOF 226785/28731 - Noi. Mar.Fau. Pan.Bla.</p>	 <p><u>ISKA DE SAINT LUBIN</u> (M) LOF 171258/19401 (CHAMPION -CHCS -CHA -CHP -CHIB -TR) - Noi. Mar.Fau. Pan.Bla.</p>
		<p><u>REJANE DES HAUTES CLAUZES</u> (F) LOF 208449/34499 - Noi. Pan.Bla.</p>	<p><u>NOUCHKA DE SAINT LUBIN</u> (F) LOF 191515/29930 (CHAMPION -CS -IB -TR -TR) - F.Or. Pan.Bla.</p>
			 <p><u>LURKY DES SOURCES CLAIRES</u> (M) LOF 184192/21707 (CHAMPION -CHIB -CHCS -TR) - F.Or. Pan.Bla.</p>
			<p><u>MAHDY DES SOURCES CLAIRES</u> (F) LOF 187313/34446 - Noi. Mar.Fau. Pan.Bla.</p>
			<p><u>LORD DE SOUS LES VIVIERES</u> (M) LOF 179834/21152 - F.Or. Pan.Bla.Tru.</p>
			<p><u>NICKIE DE LA FONTAINE DES CROZES</u> (F) LOF 190130/28900 - Noi. Pan.Bla.Mou.</p>

Puce : 250269811868202

Estimation des points au pédigrée : 12

Taux de consanguinité (estimation) : 4.4 %

VARIM DES SOURCES CLAIRES (6,6,7,7,8,8,8,8,8 X 6,6,6,7,7,7,8,8,8,8) : 0.010986
QBENE DE SAINT LUBIN (4 X 4) : 0.007812
DIVA DE SAINT LUBIN (5,6,6,7 X 5) : 0.004395
CYRANO DU CLOS DES ERONDES (5,6,6,7 X 5) : 0.004395
POKER DES PIGENETTES (6,7,7,7,8,8,8,8 X 6,7,8,8,8,8,8,8) : 0.004028
FENCH DE SOUS LES VIVIERES (6,6,7 X 5,6,6) : 0.003662
LASSO DE SOUS LES VIVIERES (5,5,6 X 5) : 0.003021
FOOT DE SAINT LUBIN (5,7,8,8 X 6) : 0.001465
HAVANE DE JANVILLE DE LA QUENOUILLE (6,6,7 X 6,6) : 0.001221
BORA DE SAINT LUBIN (6,6,7,7,8,8 X 6) : 0.000610
CRAK DE SOUS LES VIVIERES (7,7,8,8 X 7,7,7) : 0.000488
NOUELENN DE GOAS VILINIC (7,7,7,8,8 X 7,8) : 0.000305
VIDOCQ II (6 X 7) : 0.000244
VANITY DE SAINT TUGEN (6 X 7) : 0.000244
SKA DE SAINT TUGEN (6,7,7,7,8 X 6) : 0.000244
MOUETTE DES PIGENETTES (7,8,8,8 X 7,8,8) : 0.000153
LAOUS DES PIGENETTES (7,8,8,8 X 7,8,8) : 0.000153
VANDYK DE KERANLOUAN (6,8 X 7,8) : 0.000153
DIANE DE LA FONTAINE AUX SAULES (8 X 6) : 0.000122
JIPSIE DE GOAS VILINIC (8,8,8 X 8,8) : 0.000092
TINTIN DE KERANLOUAN (8,8 X 8,8) : 0.000061
IBERE DE SAINT TUGEN (8 X 8,8) : 0.000031



Note : les données ne sont pas garanties. Elles ont été entrées par les membres sans garantie d'exactitude.