

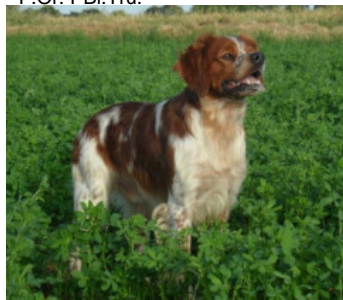
PRUNELLE DE TREMOUARD

2019-08-11 (F) LOF 308228
 Couleur : Noï. Mar.Fau. Pan.Bla.
[fiche affixe](#)

DIAZO DE TREMOUARD 2008-11-16
 (M) LOF 254924 (CHCS -TR , CH(LUX)B,
 CH IB, CH IE, CH(FR)V) - F.Or.
 Pan.Bla.Tru.



Père
LASCAR DE TREMOUARD
 2015-04-28 (M)
 LOF 287232
 (CH CS, CH(FR)J, TR)
 - F.Or. PBl.Tru.



HALUM DE TREMOUARD
 2012-09-09 (F) LOF 274959 - F.Or.
 Pan.Bla.

MUGUET DU BOIS DE VAUCHELLES (M) LOF
 189561/22369 (CHAMPION -A -TR -TR) -
 F.Or. Pan.Bla.Tru.

GO DU BOIS DE VAUCHELLES (M)
 LOF 162812/17763 (CHAMPION -CHA
 -CHIB -CHP -CHITF -CHCS -TR CHAMPION
 -CHBE.B -CHLU.B) - F.Or. Pan.Bla.Tru.

INTIE DU BOIS DE VAUCHELLES (F)
 LOF 171856/25300 (CHA -CHIB -CHP
 -CHITF -CHCS -TRCHBE.B -CHLU.B) - F.Or.
 Pan.Bla.



LURKY DES SOURCES CLAIRES
 (M) LOF
 184192/21707
 (CHAMPION -CHIB
 -CHCS -TR) - F.Or. Pan.Bla.

ULFEN DE TREMOUARD (F) LOF
 226629/35937 (CHA -TR) - F.Or.
 Pan.Bla.

PAVANE DE TREMOUARD (F) LOF
 204485/32416 - F.Or. Pan.Bla.

ARTUS DE ROCANCOURT (M) LOF
 237485/29840 (CHAMPION -TR) - Noï.
 Mar.Fau. Pan.Bla.



MORGON DU PONT DE CAUHET
 (M) LOF 188565/22107 (CHAMPION -IB
 -TR -TR) - F.Or. Pan.Bla.

TRISKELL DE ROCANCOURT (F)
 LOF 221234/35594 (CHIB -TR) - Noï.
 Mar.Fau. Pan.Bla.

ALUM DE TREMOUARD (F) LOF
 235437/37787 - F.Or. Pan.Bla.

SHERIF DE LA POINTE DU COTENTIN (M) LOF 214974/25884 -
 F.Or. Pan.Bla.

UNIA DE TREMOUARD (F) LOF
 223889/35402 - F.Or. Pan.Bla.

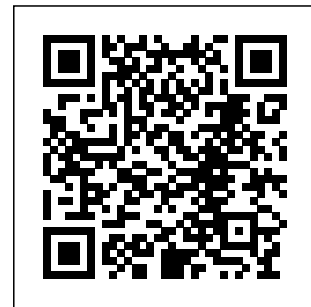
			<p><u>ORESTE DE L'ENCLOS DU CHATEAU</u> (M) LOF 198584/23858 (CHAMPION -A -TR -TR) - Noi. Mar.Fau. Pan.Bla.</p>
		<p><u>ULYS DU VALLON DES NOYERS</u> (M) LOF 223711/27913 - Noi. Pan.Bla.</p>	<p><u>PONNY DU VALLON DES NOYERS</u> (F) LOF 201220/31324 (TR -CHA) - Noi. Pan.Bla.</p>
<p>Mère <u>HALEZIA DES GRANGES PICARDES</u> 2012-11-16 (F) LOF 276062 - Mar. Mar.Fau. Pan.Bla.</p>	<p><u>ELWIS DES GRANGES PICARDES</u> 2009-03-15 (M) LOF 257042 - Noi. Mar.Fau. Pan.Bla.</p>	<p><u>BELLIA DU FOSSE SAVIGNAC</u> 2006-08-07 (F) LOF 242887 - Noi. Pan.Bla.Mou.</p>	<p><u>VITOS</u> (M) LOF 231048/28515 - Noi. Mar.Fau. Pan.Bla.</p>
			<p><u>VARINE DU FOSSE SAVIGNAC</u> (F) LOF 232390/37061 - F.Or. Pan.Bla.</p>
			<p><u>VINYLE DE SAINT ALAMO</u> (M) LOF 232374/28439 (CHAMPION -TR -CHIB) - F.Or. Pan.Bla.</p>
		<p><u>DAIX DE SAINT LUBIN</u> 2008-02-03 (M) LOF 250675 (CHAMPION -TR -CHCS) - Mar. Mar.Fau. Pan.Bla.</p>	<p><u>THAIS DE SAINT LUBIN</u> (F) LOF 217419/34221 (CHA -CHCS -CHP -TR -CH.T. -CHCFR) - Noi. Pan.Bla.</p>
	<p><u>FIDJY DE ROCANCOURT</u> 2010-07-16 (F) LOF 264612 - F.Or. Pan.Bla.Tru.</p>		<p><u>SCOOP DU BOIS AU PAIRON</u> (M) LOF 213743/26013 (CHAMPION -P -A -VVOF/FTP 2005 -CR 2005 -ITF) - F.Or. Pan.Bla.</p>
		<p><u>BREA DU ROC DE LA GLEYO</u> (F) LOF 239605/38956 - Noi. Mar.Fau. Pan.Bla.</p>	<p><u>PITCHOUN DU GRAND ARC EN CIEL</u> (F) LOF 201095/31347 - Noi. Pan.Bla.</p>

Tatouage : 269TCH

Estimation des points au pédigrée : 20

Taux de consanguinité (estimation) : 1.1 %

VARIM DES SOURCES CLAIRES (6,6,7,8,8 X 7,7,7,8,8) : 0.002716
ISKA DE SAINT LUBIN (5,7 X 5) : 0.002441
SKA DE SAINT TUGEN (7,8,8 X 6,7,7,7,7) : 0.001587
CRAK DE SOUS LES VIVIERS (5,7,8 X 8,8,8) : 0.001007
GO DU BOIS DE VAUCHELLES (4,6,8 X 8) : 0.000641
GAMINE DU BOIS DE VAUCHELLES (5,7 X 8,8) : 0.000610
ELFI DE SAINT LUBIN (7,8 X 6,7) : 0.000549
POKER DES PIGENETTES (8,8,8,8 X 8,8,8) : 0.000305
BORA DE SAINT LUBIN (7,8 X 7,7,8) : 0.000244
LURON DE SOUS LES VIVIERS (7 X 6) : 0.000244
SCHERIF (6,8,8,8 X 8) : 0.000214
ECLAT DE VILLE GRIVE (6,8 X 8) : 0.000153
DOLLAR DE L'EPI D'OR (7 X 7) : 0.000122
DIVA DE SAINT LUBIN (6,8,8 X 6) : 0.000122
CYRANO DU CLOS DES FRONDES (6,8,8 X 6) : 0.000122
PENN SKORT DE GOAS VILINIC (7 X 8) : 0.000061
SISSI (8 X 7) : 0.000061
VICOMTE DE SAINT LUBIN (8 X 8,8) : 0.000031
NOUELENN DE GOAS VILINIC (8 X 8,8,8) : 0.000031
IBERE DE SAINT TUGEN (8 X 8) : 0.000031



Note : les données ne sont pas garanties. Elles ont été entrées par les membres sans garantie d'exactitude.