

SYRAH DE SAINT PIERRE DES MARAIS

2021-05-22 (F) LOF 315945

Couleur : F.Or. Pan.Bla.

[fiche affixe](#)**IPER DE LA MARE BOURCY**2013-05-30 (M) LOF 277951 (CH-FTP
-CHITF -CH-FGT -CH-FGN -TR) - F.Or.
Pan.Bla.

Père

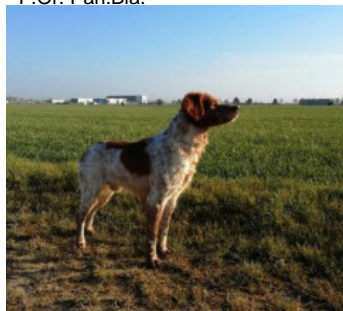
NENDO DU MONT DE QUELMES

2017-04-23 (M)

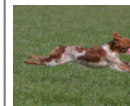
LOF 296678

(CH-FTP -CH-FGN -TR -CHITF)

- F.Or. Pan.Bla.

**GODIE DU MONT DE QUELMES**2011-11-08 (F) LOF 271045 (CH-FTP
-CH-FGT -TR) - Noi. Mar.Fau. Pan.Bla.**BOY DE LA PLUME PICARDE**2006-09-20 (M) LOF 243234
(CHAMPION -TR) - Noi. Mar.Fau.
Pan.Bla.**ESKENN DE LA MARE BOURCY**2009-05-10 (F) LOF 257017 (CH-FTP) -
F.Or. Pan.Bla.Tru.**APOLON DU HAMEAU DE
L'HIRONDELLE (M) LOF**235902/29212 (CHAMPION -TR -CHP
-CHA) - F.Or. Pan.Bla.**CONNIE DU MONT DE QUELMES**2007-06-06 (F) LOF 246765 (TR -CHA
-CHP) - Noi. Mar.Fau. Pan.Bla.**OSCAR DU PONT
DE CAUHET (M) LOF**
196366/23415
(CHAMPION -TR -CHA
-CHIB -CHP -CHITF
-CHCS -CH.T.) - Noi.

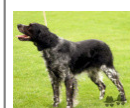
Mar.Fau. Pan.Bla.







**ULLANE DU GRAND
CAPRICORNE (F)**
LOF 227386/36217
(TR -CHA -CHIB -CHP
-CHITF -CHCS -CH.T.) -

F.Or. Pan.Bla.

BOY DES SOURCES CLAIRES (M)LOF 242483/30058 (CHAMPION -CHP ,
CH GS) - F.Or. Pan.Bla.**SPIRALE DE LA
MARE BOURCY (F)**
LOF 214225/33600
(CHAMPION -CHCS -TR) -
Noi. Pan.Bla.**MORGON DU PONT DE CAUHET**(M) LOF 188565/22107 (CHAMPION -IB
-TR -TR) - F.Or. Pan.Bla.**SAMBA (F) LOF 214443/33381 (CHIB**

-TR) - Noi. Pan.Bla.

**UTAH DE LA BAIE DES
GABIONS (M) LOF**
225844/27621 (CHAMPION
-TR -CHCS -CHA -CHP) -
Noi. Pan.Bla.**TANIA DU HAMEAU DE CRECQUES**
(F) LOF 217307/35083 - Noi. Mar.Fau.
Pan.Bla.

	<p><u>BOY DE LA PLUME PICARDE</u> 2006-09-20 (M) LOF 243234 (CHAMPION -TR) - Noi. Mar.Fau. Pan.Bla.</p> 	<p><u>OSCAR DU PONT DE CAUHET</u> (M) LOF 196366/23415 (CHAMPION -TR -CHA -CHIB -CHP -CHITF -CHCS -CH.T.) - Noi. Mar.Fau. Pan.Bla.</p> 	<p><u>LIKE DU PONT DE CAUHET</u> (M) LOF 182074/21297 (CHAMPION -TR -CHA -CHP -CHCS -CHITF -CHIB) - Noi. Pan.Bla.</p> 
<p>Mère <u>MIRKA DE SAINT PIERRE DES MARAIS</u> 2016-05-04 (F) LOF 292310 - F.Or. PBI.Tru.</p>	<p><u>GLORYA DE L'ISLE DE CALLAC</u> 2011-09-11 (F) LOF 269800 - F.Or. Pan.Bla.Tru.</p>	<p><u>ULLANE DU GRAND CAPRICORNE</u> (F) LOF 227386/36217 (TR -CHA -CHIB -CHP -CHITF -CHCS -CH.T.) - F.Or. Pan.Bla.</p> 	<p><u>INDY DE SAINT LUBIN</u> (M) LOF 171262/19432 (CHAMPION -TR -CHCS -CHA -CHP -CHIB -CHITF -CH.T. -CHBT -CHTGS) - F.Or. Pan.Bla.</p> 
		<p><u>BOUNTY DE L'ISLE DE CALLAC</u> (M) LOF 241951/30100 (CHAMPION -TR) - F.Or. Pan.Bla.Tru.</p>	<p><u>POLKA DE SAINT ALAMO</u> (F) LOF 203066/31368 (CHAMPION -CHCS -TR) - F.Or. Pan.Bla.Tru.</p> 
		<p><u>CAILLE DE L'ISLE DE CALLAC</u> 2007-05-30 (F) LOF 249099 - F.Or. Pan.Bla.Tru.</p>	<p><u>TWIST DE L'ISLE DE CALLAC</u> (M) LOF 218526/27320 (CHAMPION -TR) - F.Or. Pan.Bla.</p>
		<p><u>TECKY DE L'ISLE DE CALLAC</u> (F) LOF 219565/35394 (CHAMPION -P -A) - Noi. Mar.Fau. Pan.Bla.</p>	<p><u>SOYA DE L'ISLE DE CALLAC</u> (F) LOF 212986/34256 (CHAMPION -TR) - F.Or. Pan.Bla.</p>
			<p><u>RUBIS DE SAINT LUBIN</u> (M) LOF 208256/25146 (CHAMPION -A -P -CS -IB) - F.Or. Pan.Bla.</p>

Puce : 250268743832085

Estimation des points au pédigrée : 34

Taux de consanguinité (estimation) : 8.5 %

BOY DE LA PLUME PICARDE (3 X 2) : 0.063965
INDY DE SAINT LUBIN (5,6 X 4,5) : 0.004883
SKA DE SAINT TUGEN (7,7,7,8,8,8,8,8,8,8 X 6,6,7,7,8) : 0.003510
VARIM DES SOURCES CLAIRES (7,7,7,7,8,8,8,8,8 X 6,7,7,8,8) : 0.002655
FOOT DE SAINT LUBIN (6,7,7 X 5,6) : 0.001953
ESTHER DU HAMEAU DE SORNY (6,6,7 X 5,6) : 0.001465
CYRANO DU CLOS DES EROUNDES (6,6,7 X 5,6) : 0.001465
DIVA DE SAINT LUBIN (6,6,7 X 5,6) : 0.001465
FENCH DE SOUS LES VIVIERS (6,8 X 5,6,7,8,8) : 0.000916
CRAK DE SOUS LES VIVIERS (7,7 X 7,8,8,8) : 0.000610
DJINN DES VIVRAIS (6,7 X 6) : 0.000488
POKER DES PIGENETTES (8,8,8,8 X 7,7,8,8,8) : 0.000397
FAUST DE KERANLOUAN (7,8 X 7,7) : 0.000366
VANDYK DE KERANLOUAN (7,8,8,8 X 6,7,8) : 0.000336
HAVANE DE JANVILLE DE LA QUENOUILLERE (8 X 6,7,8,8) : 0.000183
SISSI (8,8,8,8 X 7,8) : 0.000183
NOUELENN DE GOAS VILINIC (8,8,8 X 7,7,8,8) : 0.000153
BAIA DE SAINT LUBIN (7,8,8 X 6,7,8) : 0.000122
CATHY DE SAINT TUGEN (7,8 X 6) : 0.000122
EELTON DE LA CADOTTE (7 X 8) : 0.000061
VIDOCQ II (8,8 X 7) : 0.000061



Note : les données ne sont pas garanties. Elles ont été entrées par les membres sans garantie d'exactitude.