

SIRIUS DE TREMOUARD

2021-05-04 (M) LOF 315709

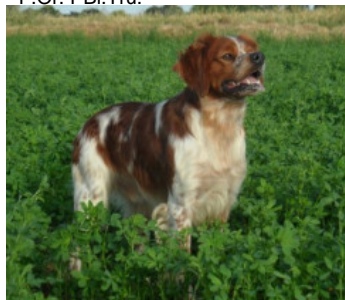
Couleur : F.Or. PBl.Tru.

[fiche affixe](#)

[DIAZO DE TREMOUARD](#) 2008-11-16
(M) LOF 254924 (CHCS -TR , CH(LUX)B,
CH IB, CH IE, CH(FR)V) - F.Or.
Pan.Bla.Tru.



Père
[LASCAR DE TREMOUARD](#)
2015-04-28 (M)
LOF 287232
(CH CS, CH(FR)J, TR)
- F.Or. PBl.Tru.



[HALUM DE TREMOUARD](#)
2012-09-09 (F) LOF 274959 - F.Or.
Pan.Bla.

[MUGUET DU BOIS DE VAUCHELLES](#) (M) LOF
189561/22369 (CHAMPION -A -TR -TR) -
F.Or. Pan.Bla.Tru.

[GO DU BOIS DE VAUCHELLES](#) (M)
LOF 162812/17763 (CHAMPION -CHA
-CHIB -CHP -CHITF -CHCS -TR CHAMPION
-CHBE.B -CHLU.B) - F.Or. Pan.Bla.Tru.

[INTIE DU BOIS DE VAUCHELLES](#) (F)
LOF 171856/25300 (CHA -CHIB -CHP
-CHITF -CHCS -TRCHBE.B -CHLU.B) - F.Or.
Pan.Bla.



[LURKY DES SOURCES CLAIRES](#)
(M) LOF
184192/21707
(CHAMPION -CHIB
-CHCS -TR) - F.Or. Pan.Bla.

[ULFEEN DE TREMOUARD](#) (F) LOF
226629/35937 (CHA -TR) - F.Or.
Pan.Bla.

[PAVANE DE TREMOUARD](#) (F) LOF
204485/32416 - F.Or. Pan.Bla.

[ARTUS DE ROCANCOURT](#) (M) LOF
237485/29840 (CHAMPION -TR) - Noi.
Mar.Fau. Pan.Bla.











[MORGON DU PONT DE CAUHET](#)
(M) LOF 188565/22107 (CHAMPION -IB
-TR -TR) - F.Or. Pan.Bla.

[TRISKELL DE ROCANCOURT](#) (F)
LOF 221234/35594 (CHIB -TR) - Noi.
Mar.Fau. Pan.Bla.

[ALUM DE TREMOUARD](#) (F) LOF
235437/37787 - F.Or. Pan.Bla.

[SHERIF DE LA POINTE DU COTENTIN](#) (M) LOF 214974/25884 -
F.Or. Pan.Bla.

[UNIA DE TREMOUARD](#) (F) LOF
223889/35402 - F.Or. Pan.Bla.

<p>Mère <u>OUCHKA DE TREMOUARD</u> 2018-09-07 (F) LOF 303355 - Noi. Mar.Fau. Pan.Bla.</p> 	<p><u>ICARE DE TREMOUARD</u> 2013-08-11 (M) LOF 279610 (TR, CH CS) - Noi. Mar.Fau. Pan.Bla.</p> 	<p><u>ARTUS DE ROCANCOURT</u> (M) LOF 237485/29840 (CHAMPION -TR) - Noi. Mar.Fau. Pan.Bla.</p> 	<p><u>MORGON DU PONT DE CAUHET</u> (M) LOF 188565/22107 (CHAMPION -IB -TR -TR) - F.Or. Pan.Bla.</p>
	<p><u>JORKA DE L'ETANG DES TERRES NOIRES</u> 2014-04-17 (F) LOF 282559 - Noi. Mar.Fau. Pan.Bla.</p> 	<p><u>FLIKA DE TREMOUARD</u> 2010-03-10 (F) LOF 261469 - F.Or. Pan.Bla.Tru.</p>	<p><u>TRISKELL DE ROCANCOURT</u> (F) LOF 221234/35594 (CHIB -TR) - Noi. Mar.Fau. Pan.Bla.</p>
		<p><u>FILOU DES SOURCES DE ROUADAN</u> 2010-06-04 (M) LOF 262942 (TR -CH-FGN -CHTGS) - F.Or. Pan.Bla.</p> 	<p><u>DISCO DE TREMOUARD</u> 2008-11-16 (M) LOF 254926 - F.Or. Pan.Bla.Tru.</p>
		<p><u>FERIA DES MARAIS DU PIAT</u> 2010-06-28 (F) LOF 263709 - Noi. Mar.Fau. Pan.Bla.</p>	<p><u>CRISTAL DE TREMOUARD</u> 2007-05-15 (F) LOF 246499 - F.Or. Pan.Bla.Tru.</p>
			<p><u>CACHOU DE SAINT TUDEC</u> 2007-07-15 (M) LOF 247695 (CHAMPION -CHCS -TR , CH IB) - F.Or. Pan.Bla.Tru.</p>
			<p><u>BALI DU GRAND CAPRICORNE</u> 2006-11-26 (F) LOF 243847 (CHAMPION -TR) - Noi. Pan.Bla.Mou.</p> 
			<p><u>BOB DES LANDES DU PECH</u> 2006-11-24 (M) LOF 243954 (CH.T. -CHIB -TR -CHA , CH P, CH GS, CH GN, CH IT) - Noi. Mar.Fau. Pan.Bla.</p> 
			<p><u>CANNELLE DU HAMEAU DE SORNY</u> 2007-04-16 (F) LOF 245450 (TR -CHA -CH-FGN -CHITF -CHTGS -CHP -CH.T. -CHIB) - Noi. Mar.Fau. Pan.Bla.</p> 

Tatouage : 297WKX

Estimation des points au pédigrée : 26

Taux de consanguinité (estimation) : 6.4 %

ARTUS DE ROCANCOURT (3 X 3) : 0.032654
MUGUET DU BOIS DE VAUCHELLES (3,5 X 5,7) : 0.012302
ULFEN DE TREMOUARD (3 X 5) : 0.007812
VARIM DES SOURCES CLAIRES (6,6,7,8,8 X 7,8,8,8,8,8,8) : 0.002136
LURKY DES SOURCES CLAIRES (4 X 6,6) : 0.001968
ISKA DE SAINT LUBIN (5,7 X 5,6,7,8) : 0.001282
MORGON DU PONT DE CAUHET (4 X 4,7) : 0.000992
ESTHER DU HAMEAU DE SORNY (6 X 6,7,7,8) : 0.000610
CYRANO DU CLOS DES FRONDES (6,8,8 X 6,7,7,8) : 0.000519
DIVA DE SAINT LUBIN (6,8,8 X 6,7,7,8) : 0.000519
MAIS DU VAL DU TREC (6 X 6,6) : 0.000488
OSCAR DES COMPAGNONS D'ARMOR (5 X 7,7) : 0.000488
SKA DE SAINT TUGEN (7,8,8 X 7,8,8,8,8,8,8,8) : 0.000458
DJINN DES VIVRAYS (6 X 6,7,8) : 0.000366
INDY DE SAINT LUBIN (7 X 6) : 0.000244
POKER DES PIGENETTES (8,8,8,8 X 8,8) : 0.000214
SCHERIF (6,8,8,8 X 8,8) : 0.000214
GO DU BOIS DE VAUCHELLES (4,6,8 X 6,8) : 0.000153
GUIJLYS DU MURAT (7 X 7) : 0.000122
AGATHE DE KERANLOUAN (5,7,7 X 7) : 0.000122
FENCH DE SOUS LES VIVIERS (8 X 7,8,8) : 0.000092
CRAK DE SOUS LES VIVIERS (5,7,8 X 7) : 0.000061
BORA DE SAINT LUBIN (7,8 X 7,8,8,8) : 0.000061
EXCALIBUR DU SULON (7 X 8) : 0.000061
LAIKA DE SAINT LUBIN (7 X 7,8) : 0.000061
NOUELENN DE GOAS VILINIC (8 X 8,8) : 0.000031
HAVANE DE JANVILLE DE LA QUENOUILLE (8 X 8,8) : 0.000031



Note : les données ne sont pas garanties. Elles ont été entrées par les membres sans garantie d'exactitude.