

STING DE TREMOUARD

2021-10-07 (M) LOF 318908

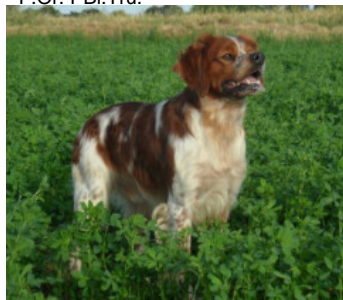
Couleur : F.Or. PBl.Tru.

[fiche affixe](#)

[DIAZO DE TREMOUARD](#) 2008-11-16
(M) LOF 254924 (CHCS -TR , CH(LUX)B,
CH IB, CH IE, CH(FR)V) - F.Or.
Pan.Bla.Tru.



Père
[LASCAR DE TREMOUARD](#)
2015-04-28 (M)
LOF 287232
(CH CS, CH(FR)J, TR)
- F.Or. PBl.Tru.



[HALUM DE TREMOUARD](#)
2012-09-09 (F) LOF 274959 - F.Or.
Pan.Bla.

[MUGUET DU BOIS DE VAUCHELLES](#) (M) LOF
189561/22369 (CHAMPION -A -TR -TR) -
F.Or. Pan.Bla.Tru.

[GO DU BOIS DE VAUCHELLES](#) (M)
LOF 162812/17763 (CHAMPION -CHA
-CHIB -CHP -CHITF -CHCS -TR CHAMPION
-CHBE.B -CHLU.B) - F.Or. Pan.Bla.Tru.

[INTIE DU BOIS DE VAUCHELLES](#) (F)
LOF 171856/25300 (CHA -CHIB -CHP
-CHITF -CHCS -TRCHBE.B -CHLU.B) - F.Or.
Pan.Bla.



[LURKY DES SOURCES CLAIRES](#)
(M) LOF
184192/21707
(CHAMPION -CHIB
-CHCS -TR) - F.Or. Pan.Bla.

[ULFEEN DE TREMOUARD](#) (F) LOF
226629/35937 (CHA -TR) - F.Or.
Pan.Bla.

[PAVANE DE TREMOUARD](#) (F) LOF
204485/32416 - F.Or. Pan.Bla.

[ARTUS DE ROCANCOURT](#) (M) LOF
237485/29840 (CHAMPION -TR) - Noi.
Mar.Fau. Pan.Bla.




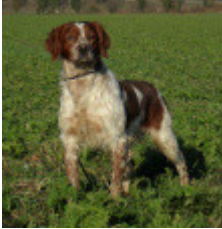




[MORGON DU PONT DE CAUHET](#)
(M) LOF 188565/22107 (CHAMPION -IB
-TR -TR) - F.Or. Pan.Bla.

[TRISKELL DE ROCANCOURT](#) (F)
LOF 221234/35594 (CHIB -TR) - Noi.
Mar.Fau. Pan.Bla.

[ALUM DE TREMOUARD](#) (F) LOF
235437/37787 - F.Or. Pan.Bla.

[SHERIF DE LA POINTE DU COTENTIN](#) (M) LOF 214974/25884 -
F.Or. Pan.Bla.

[UNIA DE TREMOUARD](#) (F) LOF
223889/35402 - F.Or. Pan.Bla.

<p>Mère <u>ORNETTE DE TREMOUARD</u> 2018-10-24 (F) LOF 304069 - F.Or. PBI.Tru.</p> 	<p><u>JOCKER DE TREMOUARD</u> 2014-10-06 (M) LOF 285125 (CH-FGN -TR -CHCS) - F.Or. PBI.Tru.</p> 	<p><u>BEST DE LA SOURCE AUX PERDRIX</u> (M) LOF 241221/30741 (TR -CHP -CHA) - F.Or. Pan.Bla.Tru.</p>	<p><u>SHUN DE LA SOURCE AUX PERDRIX</u> (M) LOF 216631/26533 (CH-FTP -TR -CH-FGT) - F.Or. Pan.Bla.</p>
	<p><u>MISS DE TREMOUARD</u> 2016-02-07 (F) LOF 290665 (TR, CH(FR), CH CS) - F.Or. PBI.Tru.</p> 	<p><u>ETNA DE TREMOUARD</u> 2009-06-07 (F) LOF 257477 (ChFV -CHCS -TRCHLU.B, CH(FR)V) - F.Or. Pan.Bla.Tru.</p> 	<p><u>ASTUCE DE TREMOUARD</u> (M) LOF 235467/29449 (CHAMPION -CS -TGS -TR -TR) - Noi. Pan.Bla.</p> <p><u>BASTILLE DE TREMOUARD</u> (F) LOF 239942/38596 - Mar. Pan.Bla.Rou.</p>
		<p><u>ICARE DE TREMOUARD</u> 2013-08-11 (M) LOF 279610 (TR, CH CS) - Noi. Mar.Fau. Pan.Bla.</p> 	<p><u>ARTUS DE ROCANCOURT</u> (M) LOF 237485/29840 (CHAMPION -TR) - Noi. Mar.Fau. Pan.Bla.</p> <p><u>FLIKA DE TREMOUARD</u> 2010-03-10 (F) LOF 261469 - F.Or. Pan.Bla.Tru.</p>
		<p><u>HAPSA DE LA FORET DE BEFFOU</u> 2012-08-03 (F) LOF 275642 - F.Or. Pan.Bla.</p> 	<p><u>CACHOU DE SAINT TUDEC</u> 2007-07-15 (M) LOF 247695 (CHAMPION -CHCS -TR , CH IB) - F.Or. Pan.Bla.Tru.</p> <p><u>VICTOIRE DE TREMOUARD</u> (F) LOF 231457/36963 - F.Or. Pan.Bla.</p>

Tatouage : 305DRE

Estimation des points au pédigrée : 32

Taux de consanguinité (estimation) : 6.2 %

ARTUS DE ROCANCOURT (3 X 4) : 0.016327
MUGUET DU BOIS DE VAUCHELLES (3,5 X 5,6,8) : 0.015993
ULFEN DE TREMOUARD (3 X 5,6) : 0.011719
LURKY DES SOURCES CLAIRES (4 X 5,6,6,7) : 0.005905
VARIM DES SOURCES CLAIRES (6,6,7,8,8 X 7,8,8,8,8,8,8) : 0.002106
SHERIF DE LA POINTE DU COTENTIN (4 X 6) : 0.001953
OSCAR DES COMPAGNONS D'ARMOR (5 X 6,7,8,8) : 0.001221
MAIS DU VAL DU TREC (6 X 5,7,7) : 0.001221
ROYA DES VIGNES GRANDES (5 X 6) : 0.000977
AGATHE DE KERANLOUAN (5,7,7 X 7,7,8) : 0.000793
ISKA DE SAINT LUBIN (5,7 X 6,7,8) : 0.000610
JOCKER DU BOIS DE VAUCHELLES (6 X 6,8) : 0.000488
DIVA DE SAINT LUBIN (6,8,8 X 7,7,8) : 0.000397
CYRANO DU CLOS DES FRONDES (6,8,8 X 7,7,8) : 0.000397
SKA DE SAINT TUGEN (7,8,8 X 7,8,8,8) : 0.000366
INDY DE SAINT LUBIN (7 X 6,8) : 0.000244
SCHERIF (6,8,8,8 X 8,8,8) : 0.000244
GO DU BOIS DE VAUCHELLES (4,6,8 X 6,7) : 0.000183
ELFI DE SAINT LUBIN (7,8 X 7,8) : 0.000183
AZUR (7 X 8,8) : 0.000122
CRAK DE SOUS LES VIVIERS (5,7,8 X 7,8) : 0.000092
BORA DE SAINT LUBIN (7,8 X 8,8,8) : 0.000092
LURON DE SOUS LES VIVIERS (7 X 8,8) : 0.000061
ECLAIR DU SULON (7 X 8) : 0.000061
ASTER DE KERANLOUAN (7 X 8) : 0.000061
EXCALIBUR DU SULON (7 X 8,8) : 0.000061
PENN SKORT DE GOAS VILINIC (7 X 8,8) : 0.000061
LAIKA DE SAINT LUBIN (7 X 8,8) : 0.000061



Note : les données ne sont pas garanties. Elles ont été entrées par les membres sans garantie d'exactitude.