

**SISSI DE TREMOUARD**

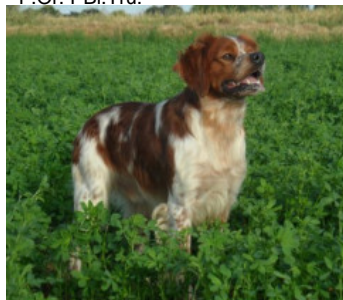
2021-10-25 (F) LOF 319558

Couleur : F.Or. PBl.Tru. / Titres : ChEN -TR -CHCS, CH EN / Dyspl. : A  
[fiche affixe](#)

**DIAZO DE TREMOUARD** 2008-11-16  
(M) LOF 254924 (CHCS -TR , CH(LUX)B,  
CH IB, CH IE, CH(FR)V) - F.Or.  
Pan.Bla.Tru.



Père  
**LASCAR DE TREMOUARD**  
2015-04-28 (M)  
LOF 287232  
(CH CS, CH(FR)J, TR)  
- F.Or. PBl.Tru.



**HALUM DE TREMOUARD**  
2012-09-09 (F) LOF 274959 - F.Or.  
Pan.Bla.

**MUGUET DU BOIS DE VAUCHELLES** (M) LOF  
189561/22369 (CHAMPION -A -TR -TR) -  
F.Or. Pan.Bla.Tru.

**GO DU BOIS DE VAUCHELLES** (M)  
LOF 162812/17763 (CHAMPION -CHA  
-CHIB -CHP -CHITF -CHCS -TR CHAMPION  
-CHBE.B -CHLU.B) - F.Or. Pan.Bla.Tru.

**INTIE DU BOIS DE VAUCHELLES** (F)  
LOF 171856/25300 (CHA -CHIB -CHP  
-CHITF -CHCS -TRCHBE.B -CHLU.B) - F.Or.  
Pan.Bla.



**LURKY DES SOURCES CLAIRES**  
(M) LOF  
184192/21707  
(CHAMPION -CHIB  
-CHCS -TR) - F.Or. Pan.Bla.

**ULFEN DE TREMOUARD** (F) LOF  
226629/35937 (CHA -TR) - F.Or.  
Pan.Bla.

**PAVANE DE TREMOUARD** (F) LOF  
204485/32416 - F.Or. Pan.Bla.

**ARTUS DE ROCANCOURT** (M) LOF  
237485/29840 (CHAMPION -TR) - Noi.  
Mar.Fau. Pan.Bla.





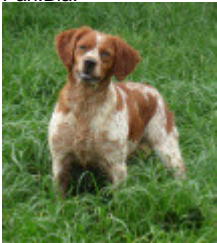
**MORGON DU PONT DE CAUHET**  
(M) LOF 188565/22107 (CHAMPION -IB  
-TR -TR) - F.Or. Pan.Bla.

**TRISKELL DE ROCANCOURT** (F)  
LOF 221234/35594 (CHIB -TR) - Noi.  
Mar.Fau. Pan.Bla.

**ALUM DE TREMOUARD** (F) LOF  
235437/37787 - F.Or. Pan.Bla.

**SHERIF DE LA POINTE DU COTENTIN** (M) LOF 214974/25884 -  
F.Or. Pan.Bla.

**UNIA DE TREMOUARD** (F) LOF  
223889/35402 - F.Or. Pan.Bla.

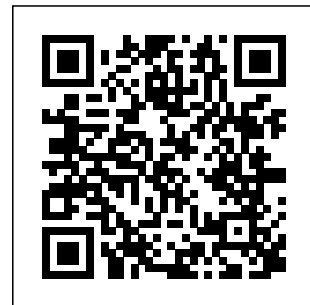
<p>Mère <u>NINON DE TREMOUARD</u> 2017-08-05 (F) LOF 298636 - Noi. Pan.Bla.Mou.</p> 	<p><u>ICARE DE TREMOUARD</u> 2013-08-11 (M) LOF 279610 (TR, CH CS) - Noi. Mar.Fau. Pan.Bla.</p> 	<p><u>ARTUS DE ROCANCOURT</u> (M) LOF 237485/29840 (CHAMPION -TR) - Noi. Mar.Fau. Pan.Bla.</p> 	<p><u>MORGON DU PONT DE CAUHET</u> (M) LOF 188565/22107 (CHAMPION -IB -TR -TR) - F.Or. Pan.Bla.</p>
	<p><u>HAPSA DE LA FORET DE BEFFOU</u> 2012-08-03 (F) LOF 275642 - F.Or. Pan.Bla.</p> 	<p><u>FLIKA DE TREMOUARD</u> 2010-03-10 (F) LOF 261469 - F.Or. Pan.Bla.Tru.</p>	<p><u>TRISKELL DE ROCANCOURT</u> (F) LOF 221234/35594 (CHIB -TR) - Noi. Mar.Fau. Pan.Bla.</p>
		<p><u>CACHOU DE SAINT TUDEC</u> 2007-07-15 (M) LOF 247695 (CHAMPION -CHCS -TR, CH IB) - F.Or. Pan.Bla.Tru.</p>	<p><u>DISCO DE TREMOUARD</u> 2008-11-16 (M) LOF 254926 - F.Or. Pan.Bla.Tru.</p>
		<p><u>VICTOIRE DE TREMOUARD</u> (F) LOF 231457/36963 - F.Or. Pan.Bla.</p>	<p><u>ROCKY DE SAINT TUDEC</u> (M) LOF 209227/25622 (CHAMPION -CHA -CHP -CHTGS -TR) - F.Or. Pan.Bla.</p>
			<p><u>TADORNE DU SULON</u> (F) LOF 221479/35391 (CHA -CHP -CHTGS -TR) - F.Or. Pan.Bla.</p>
			<p><u>MAIS DU VAL DU TREC</u> (M) LOF 188412/22364 (CHAMPION -TR) - F.Or. Pan.Bla.</p>
			<p><u>ROMY DE TREMOUARD</u> (F) LOF 205945/32417 (CHAMPION -TR) - F.Or. Pan.Bla.</p>

Propriétaire : SANDRINE FLAUX  
ADN=compatible.Cot.3  
HD-A

Cotation : 3  
Tatouage : 306GFH  
Dépôt ADN  
Estimation des points au pédigrée : 42

## Taux de consanguinité (estimation) : 6.9 %

ARTUS DE ROCANCOURT (3 X 3) : 0.032654  
MUGUET DU BOIS DE VAUCHELLES (3,5 X 5,7) : 0.012302  
ULFEN DE TREMOUARD (3 X 5) : 0.007812  
LURKY DES SOURCES CLAIRES (4 X 5,6) : 0.003937  
MAIS DU VAL DU TREC (6 X 4,6,6) : 0.002441  
OSCAR DES COMPAGNONS D'ARMOR (5 X 5,7,7) : 0.002441  
VARIM DES SOURCES CLAIRES (6,6,7,8,8 X 7,7,7,8,8,8) : 0.002380  
DIVA DE SAINT LUBIN (6,8,8 X 6,6,8) : 0.000763  
CYRANO DU CLOS DES FRONDES (6,8,8 X 6,6,8) : 0.000763  
CRAK DE SOUS LES VIVIERS (5,7,8 X 7,8,8) : 0.000702  
SKA DE SAINT TUGEN (7,8,8 X 6,7,7,8,8,8) : 0.000580  
INDY DE SAINT LUBIN (7 X 5) : 0.000488  
AZUR (7 X 7,7) : 0.000244  
SCHERIE (6,8,8,8 X 8,8) : 0.000214  
SOIZIK DE KERANLOUAN (6,8,8 X 8,8) : 0.000183  
EXCALIBUR DU SULON (7 X 7,7,8) : 0.000183  
POKER DES PIGENETTES (8,8,8,8 X 8,8) : 0.000183  
GO DU BOIS DE VAUCHELLES (4,6,8 X 6,8) : 0.000153  
AGATHE DE KERANLOUAN (5,7,7 X 7) : 0.000122  
ECLAIR DU SULON (7 X 7) : 0.000122  
LAIKA DE SAINT LUBIN (7 X 7,7) : 0.000122  
ASTER DE KERANLOUAN (7 X 8) : 0.000061  
ELFI DE SAINT LUBIN (7,8 X 7,8,8) : 0.000061  
BORA DE SAINT LUBIN (7,8 X 7,7,8) : 0.000061  
IBERE DE SAINT TUGEN (8 X 8) : 0.000031



## Résultats concours

Lieu	Date	Type	Epreuve	N°	Juge	Conducteur	Qualif.	Pts
FR <u>ST CYR DU GAULT</u> ICVO	2024-11-30	Gibier Naturel	solo	2	COURTHIAL JEAN-JOEL	HOUY GILDUIN	1 EXC	30
FR <u>ST MAUR SUR LE LOIR</u> ICVO	2024-12-02	Gibier Naturel	solo	4	LEBRUN DOMINIQUE	HOUY GILDUIN	1 EXC	30

Total des points 2024

60

Total des points

60

Coefficients (type de concours, coefficient solo, coefficient couple) : Gibier Tiré x1 x2, Gibier Naturel x3 x4, Bécasse x3 x4, Montagne x3 x4, Bécassine x3 x4, Printemps x3 x4

Note : les données ne sont pas garanties. Elles ont été entrées par les membres sans garantie d'exactitude.