

TINA II DE LA SOURCE DU BOIS BOUQUET

2022-05-12 (F) LOF 323689

Couleur : F.Or. PBl.Tru.

[fiche affixe](#)

[JUNIOR DES HAUTES
POUSTERLES](#) 2014-02-02 (M) LOF
281352 - F.Or. PBl.Tru.



Père
[MOZART DES HAUTES
POUSTERLES](#)
2016-06-08 (M)
LOF 292755
- F.Or. PBl.Tru.



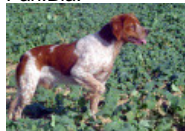
[GITANE DES HAUTES
POUSTERLES](#) 2011-07-11 (F) LOF
269522 (CH CS, TR, CH IB) - F.Or.
Pan.Bla.Tru.



[URIK DE SAINT LUBIN](#) (M) LOF
225051/28149 (CHAMPION -CHCS -CHIB
-TR) - F.Or. Pan.Bla.

[GAMINE DES HAUTES
POUSTERLES](#) 2011-05-08 (F) LOF
268156 - F.Or. Pan.Bla.Tru.

[UKO DE SAINT ALAMO](#) (M) LOF
228846/28127 (CHAMPION -CHIB) - F.Or.
Pan.Bla.



[AKIRA DES HAUTES POUSTERLES](#)
(F) LOF 236717/40350 - Noi. Mar.Fau.
Pan.Bla.

[NIXO DE SAINT LUBIN](#) (M) LOF
191502/23238 (CHAMPION -TR -CHCS
-CHA -CHIB) - F.Or. Pan.Bla.

[OBENE DE SAINT LUBIN](#) (F) LOF
198911/30737 (TR -CHCS -CHA -CHP
-CHIB -CHITF -CH.T. -CHBT -CHTGS) - F.Or.
Pan.Bla.

[UKO DE SAINT
ALAMO](#) (M) LOF
228846/28127
(CHAMPION -CHIB) -
F.Or. Pan.Bla.

[CLIO DES HAUTES
POUSTERLES](#)
2007-05-12 (F) LOF
246540 - F.Or.
Pan.Bla.Tru.

[INDY DE SAINT
LUBIN](#) (M) LOF
171262/19432
(CHAMPION -TR -CHCS
-CHA -CHP -CHIB -CHITF
-CH.T. -CHBT -CHTGS) -
F.Or. Pan.Bla.

[ORA DE SAINT ALAMO](#) (F) LOF
198674/30751 (TR -CHCS -CHA -CHP
-CHIB -CHITF -CH.T. -CHBT -CHTGS) - F.Or.
Pan.Bla.

[LUCAS DE SAINT TUGEN](#) (M) LOF
180680/20891 - Noi. Mar.Fau.
Pan.Bla.

[OLYMPE DE LA RADAZERIE](#) (F) LOF
200670/31772 - F.Or. Pan.Bla.Tru.

<p>Mère <u>NORA DES HAUTES POUSTERLES</u> 2017-10-25 (F) LOF 298975 - F.Or. Pan.Bla.</p>	<p><u>GUSS DU HAMEAU DE SORNY</u> 2011-12-14 (M) LOF 271003 (CH-FTP -CHITF -CH-FGT) - Noi. Mar.Fau. Pan.Bla.</p>	<p><u>CAREX DU HAMEAU DE SORNY</u> 2007-04-26 (M) LOF 245452 (CHAMPION -TR -CHA) - Noi. Mar.Fau. Pan.Bla.</p> 	<p> <u>SACHA DE SAINT LUBIN (M)</u> LOF 211600/25876 (TR, CH CS, CHIB, CH A, CH P) - Noi. Mar.Fau. Pan.Bla.</p>
	<p><u>GIONA DE SAINT ALAMO</u> 2011-07-16 (F) LOF 270096 (CH-FGT -CHCS) - F.Or. Pan.Bla.Tru.</p> 	<p><u>VANILLE DU HAMEAU DE SORNY</u> (F) LOF 228636/36276 (CHAMPION -TR -CHCS -CHIB -CHA) - Noi. Mar.Fau. Pan.Bla.</p> 	<p><u>ULINE DU PONT DE CAUHET (F)</u> LOF 223438/35269 (CHCS -CHIB -CHA -CHP -TR) - Noi. Mar.Fau. Pan.Bla.</p>
		<p><u>CYRANO DE SAINT LUBIN</u> 2007-05-18 (M) LOF 246570 (CH.T. -CHCFR -TR -CHP -CHCS -CHA) - F.Or. Pan.Bla.</p> 	<p><u>ORESTE DE L'ENCLOS DU CHATEAU (M)</u> LOF 198584/23858 (CHAMPION -A -TR -TR) - Noi. Mar.Fau. Pan.Bla.</p>
		<p><u>CHOUPELLE DE SAINT ALAMO</u> 2007-04-21 (F) LOF 245660 (TR) - F.Or. Pan.Bla.</p> 	<p> <u>PAILLE DU HAMEAU DE SORNY (F)</u> LOF 203196/31575 - F.Or. Pan.Bla.Tru.</p>
			<p><u>TAYLOR DE SAINT LUBIN (M)</u> LOF 218418/27272 - F.Or. Pan.Bla.</p>
			<p><u>OBENE DE SAINT LUBIN (F)</u> LOF 198911/30737 (TR -CHCS -CHA -CHP -CHIB -CHITF -CH.T. -CHBT -CHTGS) - F.Or. Pan.Bla.</p>
			<p> <u>UKO DE SAINT ALAMO (M)</u> LOF 228846/28127 (CHAMPION -CHIB) - F.Or. Pan.Bla.</p>
			<p><u>VIRGIE DE SAINT ALAMO (F)</u> LOF 232380/36483 - F.Or. Pan.Bla.</p>

ADN=compatible Mère.

Puce : 250269300198651

Dépôt ADN

Estimation des points au pédigrée : 23

Taux de consanguinité (estimation) : 7 %

UKO DE SAINT ALAMO (3,4 X 4) : 0.024170
OBENE DE SAINT LUBIN (4 X 4) : 0.007812
VARIM DES SOURCES CLAIRES (6,6,7,7,8,8,8,8,8 X 7,7,7,7,8,8,8,8,8) : 0.005096
DIVA DE SAINT LUBIN (5,6,6,7 X 6,6,7,7) : 0.004395
CYRANO DU CLOS DES ERONDES (5,6,6,7 X 6,6,7,7) : 0.004395
LASSO DE SOUS LES VIVIERS (5,5,6 X 5,6) : 0.004028
SKA DE SAINT TUGEN (6,7,7,7,8 X 6,7,7,7,7,7,8,8,8) : 0.003998
INDY DE SAINT LUBIN (4,5,5,6 X 5) : 0.002975
MIRA DE SAINT ALAMO (5,6 X 5,6) : 0.002930
POKER DES PIGENETTES (6,7,7,7,8,8,8,8 X 6,7,8,8,8) : 0.002747
ELFI DE SAINT LUBIN (5,7,8 X 6,7,8) : 0.002205
BORA DE SAINT LUBIN (6,6,7,7,8,8 X 7,7,7,8,8,8) : 0.001678
FOOT DE SAINT LUBIN (5,7,8,8 X 7,8) : 0.000824
CRAK DE SOUS LES VIVIERS (7,7,8,8 X 7,7,8,8) : 0.000641
BRACCO DE SAINT TUGEN (6 X 7,8,8) : 0.000488
ALPHA DU HAMEAU DE SORNY (6 X 7,8,8) : 0.000488
IEKA DU BOIS DE VAUCHELLES (6,7 X 7) : 0.000366
JAGUAR DU BOIS DE VAUCHELLES (6,7 X 7) : 0.000366
SISSI (7 X 7,7,8) : 0.000244
NOUELENN DE GOAS VILINIC (7,7,7,8,8 X 8,8,8) : 0.000183
VANITY DE SAINT TUGEN (6 X 8) : 0.000122
VIDOCQ II (6 X 8) : 0.000122
TINTIN DE KERANLOUAN (8,8 X 8) : 0.000031



Note : les données ne sont pas garanties. Elles ont été entrées par les membres sans garantie d'exactitude.