

ULY

2023-04-21 (F) LOF 326368
Couleur : Noi. Mar.Fau. Pan.Bla.

BOY DE LA PLUME PICARDE
2006-09-20 (M) LOF 243234
(CHAMPION -TR) - Noi. Mar.Fau.
Pan.Bla.



Père
NYENKA DE LA MILLANIERE
2017-11-10 (M)
LOF 299139
(CH-FTP -CH-FGN -TR -CHITE -CH-FGT
-CH.T.)
- Noi. Mar.Fau. Pan.Bla.



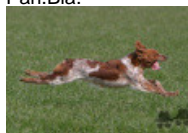
JĪNKA DU HAMEAU DE SORNY
2014-02-23 (F) LOF 281491 - Noi.
Mar.Fau. Pan.Bla.



OSCAR DU PONT DE CAUHET (M)
LOF 196366/23415 (CHAMPION -TR
-CHA -CHIB -CHP -CHITF -CHCS -CH.T.) -
Noi. Mar.Fau. Pan.Bla.



ULLANE DU GRAND CAPRICORNE
(F) LOF 227386/36217 (TR -CHA -CHIB
-CHP -CHITF -CHCS -CH.T.) - F.Or.
Pan.Bla.



BOB DES LANDES DU PECH
2006-11-24 (M) LOF 243954 (CH.T.
-CHIB -TR -CHA , CH P, CH GS, CH GN, CH
IT) - Noi. Mar.Fau. Pan.Bla.



GIROLLE DU HAMEAU DE SORNY
2011-12-14 (F) LOF 271004 - Noi.
Mar.Fau. Pan.Bla.



LIKE DU PONT DE CAUHET (M) LOF
182074/21297
(CHAMPION -TR -CHA -CHP
-CHCS -CHITF -CHIB) -
Noi. Pan.Bla.



MANDIE DU PONT DE CAUHET (F)
LOF 186638/28199 (TR -CHA -CHP
-CHCS -CHITF -CHIB) - Noi. Mar.Fau.
Pan.Bla.

INDY DE SAINT LUBIN (M) LOF
171262/19432
(CHAMPION -TR -CHCS
-CHA -CHP -CHIB -CHITF
-CH.T. -CHBT -CHTGS) -
F.Or. Pan.Bla.



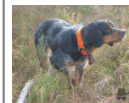
POLKA DE SAINT ALAMO (F) LOF
203066/31368
(CHAMPION -CHCS -TR) -
F.Or. Pan.Bla.Tru.



UDZO DU MAS D'EYRAUD (M) LOF
226833/27831 (CHAMPION -CHA -CHP
-CH.T.) - F.Or. Pan.Bla.

SIKIE DES LANDES DU PECH (F)
LOF 215021/33919 (CHA -CHP -CH.T.) -
Noi. Pan.Bla.

CAREX DU HAMEAU DE SORNY
2007-04-26 (M) LOF
245452 (CHAMPION -TR
-CHA) - Noi. Mar.Fau.
Pan.Bla.



VANILLE DU HAMEAU DE SORNY (F) LOF
228636/36276
(CHAMPION -TR -CHCS
-CHIB -CHA) - Noi.
Mar.Fau. Pan.Bla.



<p>Mère</p> <p><u>OSEILLE DU HAMEAU DE CRECQUES</u></p> <p>(F)</p> <p>LOF 300547/49450</p> <p>- Noi. Mar.Fau. Pan.Bla.</p>	<p><u>LEO</u> 2015-04-17 (M) LOF 286772 - Noi. Mar.Fau. Pan.Bla.</p>	<p><u>ISOU DE KERANLOUAN</u> 2013-05-27 (M) LOF 277979 - F.Or. Pan.Bla.</p>	<p><u>EROS</u> (M) LOF 258749/32598 - Noi. Mar.Fau. Pan.Bla.</p>
		<p><u>FIESTA DE SOUS LES MURIERS</u> 2010-06-03 (F) LOF 263426 - Noi. Mar.Fau. Pan.Bla.</p>	<p><u>ELFENN DE KERANLOUAN</u> (F) LOF 259735/42219 (CHIBCHIT.B -CHIT.T, CH IB, CH(I)B, CH(I)T, CH IE) - Noi. Mar.Fau. Pan.Bla.</p>
		<p><u>GG DU HAMEAU DE CRECQUES</u> 2011-04-25 (F) LOF 269434 - Noi. Mar.Fau. Pan.Bla.</p>	<p><u>BISKA DE SAINT LUBIN</u> 2006-08-25 (M) LOF 242962 - Noi. Mar.Fau. Pan.Bla.</p>
		<p><u>URTA DU HAMEAU DE CRECQUES</u> (F) LOF 228134/36138 - Noi. Mar.Fau. Pan.Bla.</p>	<p><u>CHANEL DES PLAINES DE SEPTIMANIE</u> 2007-06-23 (F) LOF 247608 - Noi. Pan.Bla.Mou.</p>
		<p><u>DICK</u> 2008-04-25 (M) LOF 251472 - Noi. Mar.Fau. Pan.Bla.</p>	<p><u>BISKA DE SAINT LUBIN</u> 2006-08-25 (M) LOF 242962 - Noi. Mar.Fau. Pan.Bla.</p>
		<p><u>OSCAR DE L'ENCLOS DU CHATEAU</u> (M) LOF 195686/23558 - Noi. Mar.Fau. Pan.Bla.</p>	<p><u>ADESSE DU BOIS D'ANTALEXIA</u> (F) LOF 235566/37531 - F.Or. Pan.Bla.</p>
		<p><u>RITA DU HAMEAU DE CRECQUES</u> (F) LOF 206920/32092 - F.Or. Pan.Bla.</p>	

Puce : 250269610629747

Estimation des points au pédigrée : 18

Taux de consanguinité (estimation) : 2.1 %

SKA DE SAINT TUGEN (6,6,7,7,8,8,8,8,8 X 7,7,7,8,8,8) : 0.003967
FENCH DE SOUS LES VIVIERS (5,7 X 7,7,7,8,8) : 0.002747
FOOT DE SAINT LUBIN (5 X 7,7,7,8,8,8) : 0.002686
ISKA DE SAINT LUBIN (6,7,7 X 6,6,8) : 0.002197
INDY DE SAINT LUBIN (4 X 6) : 0.001984
CYRANO DU CLOS DES ERONDES (5,7,8,8 X 7,7,7) : 0.001221
LASSO DE SOUS LES VIVIERS (6 X 6,6,7) : 0.001221
DIVA DE SAINT LUBIN (5,7,8,8 X 7,7,7) : 0.001221
DALLAS DU HAMEAU DE SORNY (7,7 X 6) : 0.000488
FAKIR DE L'ENCLOS DU CHATEAU (6 X 6) : 0.000488
ELFI DE VILLEPION (6 X 7,7) : 0.000488
CLADY (7,7 X 7,7) : 0.000366
HAVANE DE JANVILLE DE LA QUENOUILLERE (7 X 7,7,7,8,8) : 0.000305
FILOU DU HAMEAU DE LA BARONNIERE (5,7 X 8) : 0.000305
VARIM DES SOURCES CLAIRES (6,7,8,8 X 8,8,8) : 0.000275
VANDYK DE KERANLOUAN (6 X 7,8,8,8,8) : 0.000244
BAIA DE SAINT LUBIN (6 X 7,8,8,8,8) : 0.000244
SISSI (7,8,8,8 X 7) : 0.000183
POKER DES PIGENETTES (7,7,8,8 X 8) : 0.000122
ELFI DE SAINT LUBIN (7 X 8,8) : 0.000122
CILENE DE SOUS LES VIVIERS (6,8,8 X 8,8,8,8) : 0.000122
BORA DE SAINT LUBIN (6,8,8 X 8,8,8) : 0.000092
NOUELENN DE GOAS VILINIC (7,7 X 8) : 0.000061



Note : les données ne sont pas garanties. Elles ont été entrées par les membres sans garantie d'exactitude.