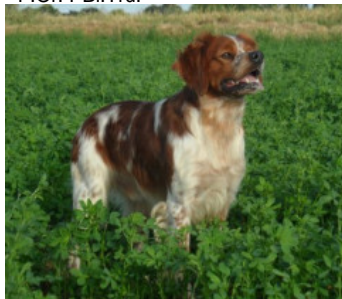


**UZIK DE TREMOUARD**

2023-04-11 (F) LOF 326339  
Couleur : F.Or. PBI.Tru. / Dyspl. : A  
[fiche affixe](#)



Père  
**LASCAR DE TREMOUARD**  
2015-04-28 (M)  
LOF 287232  
(CH CS, CH(FR)J, TR)  
- F.Or. PBI.Tru.



**DIAZO DE TREMOUARD** 2008-11-16  
(M) LOF 254924 (CHCS -TR , CH(LUX)B,  
CH IB, CH IE, CH(FR)V) - F.Or.  
Pan.Bla.Tru.



**HALUM DE TREMOUARD**  
2012-09-09 (F) LOF 274959 - F.Or.  
Pan.Bla.

**MUGUET DU BOIS DE VAUCHELLES** (M) LOF  
189561/22369 (CHAMPION -A -TR -TR) -  
F.Or. Pan.Bla.Tru.

**ULFEN DE TREMOUARD** (F) LOF  
226629/35937 (CHA -TR) - F.Or.  
Pan.Bla.

**ARTUS DE ROCANCOURT** (M) LOF  
237485/29840 (CHAMPION -TR) - Noi.  
Mar.Fau. Pan.Bla.



**ALUM DE TREMOUARD** (F) LOF  
235437/37787 - F.Or. Pan.Bla.

**GO DU BOIS DE VAUCHELLES** (M)  
LOF 162812/17763 (CHAMPION -CHA  
-CHIB -CHP -CHITF -CHCS -TR CHAMPION  
-CHBE.B -CHLU.B) - F.Or. Pan.Bla.Tru.

**INTIE DU BOIS DE VAUCHELLES** (F)  
LOF 171856/25300 (CHA -CHIB -CHP  
-CHITF -CHCS -TRCHBE.B -CHLU.B) - F.Or.  
Pan.Bla.

**LURKY DES SOURCES CLAIRES**  
(M) LOF  
184192/21707  
(CHAMPION -CHIB  
-CHCS -TR) - F.Or. Pan.Bla.


**PAVANE DE TREMOUARD** (F) LOF  
204485/32416 - F.Or. Pan.Bla.

**MORGON DU PONT DE CAUHET**  
(M) LOF 188565/22107 (CHAMPION -IB  
-TR -TR) - F.Or. Pan.Bla.

**TRISKELL DE ROCANCOURT** (F)  
LOF 221234/35594 (CHIB -TR) - Noi.  
Mar.Fau. Pan.Bla.

**SHERIF DE LA POINTE DU  
COTENTIN** (M) LOF 214974/25884 -  
F.Or. Pan.Bla.

**UNIA DE TREMOUARD** (F) LOF  
223889/35402 - F.Or. Pan.Bla.

<p>Mère <u>ORNETTE DE TREMOUARD</u> 2018-10-24 (F) LOF 304069 - F.Or. PBI.Tru.</p> 	<p><u>JOCKER DE TREMOUARD</u> 2014-10-06 (M) LOF 285125 (CH-FGN -TR -CHCS) - F.Or. PBI.Tru.</p> 	<p><u>BEST DE LA SOURCE AUX PERDRIX</u> (M) LOF 241221/30741 (TR -CHP -CHA) - F.Or. Pan.Bla.Tru.</p>	<p><u>SHUN DE LA SOURCE AUX PERDRIX</u> (M) LOF 216631/26533 (CH-FTP -TR -CH-FGT) - F.Or. Pan.Bla.</p>
	<p><u>MISS DE TREMOUARD</u> 2016-02-07 (F) LOF 290665 (TR, CH(FR), CH CS) - F.Or. PBI.Tru.</p> 	<p><u>ETNA DE TREMOUARD</u> 2009-06-07 (F) LOF 257477 (ChFV -CHCS -TRCHLU.B, CH(FR)V) - F.Or. Pan.Bla.Tru.</p> 	<p><u>SABBA DU RUISSEAU DES BLAQUIERES</u> (F) LOF 213523/33629 (CHP -CHITF -CHA -CH.T. -TR) - F.Or. Pan.Bla.</p>
		<p><u>ICARE DE TREMOUARD</u> 2013-08-11 (M) LOF 279610 (TR, CH CS) - Noi. Mar.Fau. Pan.Bla.</p> 	<p><u>ASTUCE DE TREMOUARD</u> (M) LOF 235467/29449 (CHAMPION -CS -TGS -TR -TR) - Noi. Pan.Bla.</p> <p><u>BASTILLE DE TREMOUARD</u> (F) LOF 239942/38596 - Mar. Pan.Bla.Rou.</p>
		<p><u>HAPSA DE LA FORET DE BEFFOU</u> 2012-08-03 (F) LOF 275642 - F.Or. Pan.Bla.</p> 	<p><u>ARTUS DE ROCANCOURT</u> (M) LOF 237485/29840 (CHAMPION -TR) - Noi. Mar.Fau. Pan.Bla.</p> <p><u>FLIKA DE TREMOUARD</u> 2010-03-10 (F) LOF 261469 - F.Or. Pan.Bla.Tru.</p>
			<p><u>CACHOU DE SAINT TUDEC</u> 2007-07-15 (M) LOF 247695 (CHAMPION -CHCS -TR , CH IB) - F.Or. Pan.Bla.Tru.</p> <p><u>VICTOIRE DE TREMOUARD</u> (F) LOF 231457/36963 - F.Or. Pan.Bla.</p>

ADN=compatible.Cot.2  
HD-A

Cotation : 2  
Tatouage : 322TFY  
Dépôt ADN  
Estimation des points au pédigrée : 32

## Taux de consanguinité (estimation) : 6.2 %

ARTUS DE ROCANCOURT (3 X 4) : 0.016327  
MUGUET DU BOIS DE VAUCHELLES (3,5 X 5,6,8) : 0.015993  
ULFEN DE TREMOUARD (3 X 5,6) : 0.011719  
LURKY DES SOURCES CLAIRES (4 X 5,6,6,7) : 0.005905  
VARIM DES SOURCES CLAIRES (6,6,7,8,8 X 7,8,8,8,8,8,8) : 0.002106  
SHERIF DE LA POINTE DU COTENTIN (4 X 6) : 0.001953  
OSCAR DES COMPAGNONS D'ARMOR (5 X 6,7,8,8) : 0.001221  
MAIS DU VAL DU TREC (6 X 5,7,7) : 0.001221  
ROYA DES VIGNES GRANDES (5 X 6) : 0.000977  
AGATHE DE KERANLOUAN (5,7,7 X 7,7,8) : 0.000793  
ISKA DE SAINT LUBIN (5,7 X 6,7,8) : 0.000610  
JOCKER DU BOIS DE VAUCHELLES (6 X 6,8) : 0.000488  
DIVA DE SAINT LUBIN (6,8,8 X 7,7,8) : 0.000397  
CYRANO DU CLOS DES FRONDES (6,8,8 X 7,7,8) : 0.000397  
SKA DE SAINT TUGEN (7,8,8 X 7,8,8,8) : 0.000366  
INDY DE SAINT LUBIN (7 X 6,8) : 0.000244  
SCHERIF (6,8,8,8 X 8,8,8) : 0.000244  
GO DU BOIS DE VAUCHELLES (4,6,8 X 6,7) : 0.000183  
ELFI DE SAINT LUBIN (7,8 X 7,8) : 0.000183  
AZUR (7 X 8,8) : 0.000122  
CRAK DE SOUS LES VIVIERS (5,7,8 X 7,8) : 0.000092  
BORA DE SAINT LUBIN (7,8 X 8,8,8) : 0.000092  
LURON DE SOUS LES VIVIERS (7 X 8,8) : 0.000061  
ECLAIR DU SULON (7 X 8) : 0.000061  
ASTER DE KERANLOUAN (7 X 8) : 0.000061  
EXCALIBUR DU SULON (7 X 8,8) : 0.000061  
PENN SKORT DE GOAS VILINIC (7 X 8,8) : 0.000061  
LAIKA DE SAINT LUBIN (7 X 8,8) : 0.000061



Note : les données ne sont pas garanties. Elles ont été entrées par les membres sans garantie d'exactitude.

