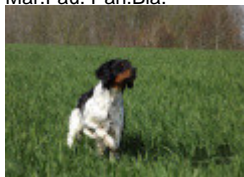


ARES DU BOIS DES BRASLES

2025-10-09 (M) LOF 336221
Couleur : Noï. Mar.Fau. Pan.Bla.
[fiche affixé](#)

[NYENKA DE LA MILLANIERE](#)
2017-11-10 (M) LOF 299139 (CH-FTP
-CH-FGN -TR -CHITE -CH-FGT -CH.T.) - Noï.
Mar.Fau. Pan.Bla.



Père
[RUBIS DE LA BLANQUE REDERIE](#)
2020-05-07 (M)
LOF 312093
(ChEN -TR -CH-FGT, CH EN)
- Noï. Mar.Fau. Pan.Bla.



[LOU I DE LA BLANQUE REDERIE](#)
2015-05-17 (F) LOF 287282 - Noï.
Mar.Fau. Pan.Bla.

[BOY DE LA PLUME PICARDE](#)
2006-09-20 (M) LOF 243234
(CHAMPION -TR) - Noï. Mar.Fau.
Pan.Bla.



[JÏNKA DU HAMEAU DE SORNY](#)
2014-02-23 (F) LOF 281491 - Noï.
Mar.Fau. Pan.Bla.



[ATHOS II DE SAINT ALAMO](#) (M) LOF
238672/29529 (CHAMPION -CHCS -CHP
-TR -CHIB) - F.Or. Pan.Bla.

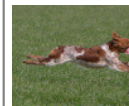


[FIDJI DES T'CHIOTS PICARDS](#)
2010-10-06 (F) LOF 265704 - Noï.
Mar.Fau. Pan.Bla.

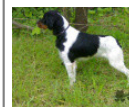
[OSCAR DU PONT DE CAUHET](#) (M) LOF
196366/23415
(CHAMPION -TR -CHA
-CHIB -CHP -CHITF
-CHCS -CH.T.) - Noï.
Mar.Fau. Pan.Bla.



[ULLANE DU GRAND CAPRICORNE](#) (F)
LOF 227386/36217
(TR -CHA -CHIB -CHP
-CHITF -CHCS -CH.T.) -
F.Or. Pan.Bla.



[BOB DES LANDES DU PECH](#) 2006-11-24 (M)
LOF 243954 (CH.T.
-CHIB -TR -CHA , CH P, CH
GS, CH GN, CH IT) - Noï.
Mar.Fau. Pan.Bla.



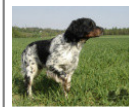
[GIROLLE DU HAMEAU DE SORNY](#)
2011-12-14 (F) LOF
271004 - Noï. Mar.Fau.
Pan.Bla.



[NIXO DE SAINT LUBIN](#) (M) LOF
191502/23238 (CHAMPION -TR -CHCS
-CHA -CHIB) - F.Or. Pan.Bla.

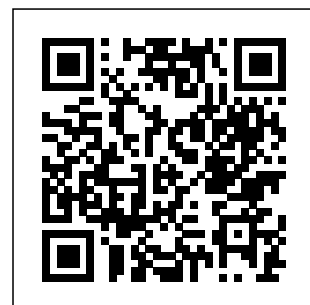
[T'URIELLE DE SAINT LUBIN](#) (F) LOF
222608/35397 (TR -CHCS -CHA -CHIB) -
F.Or. Pan.Bla.

[BOY DE LA PLUME PICARDE](#) 2006-09-20
(M) LOF 243234
(CHAMPION -TR) - Noï.
Mar.Fau. Pan.Bla.



[BETISE DES T'CHIOTS PICARDS](#) (F)
LOF 239545/37813 - Noï. Mar.Fau.
Pan.Bla.

<p>Mère STELLA DE KERANLOUAN 2021-02-02 (F) LOF 314319 - Noi. Mar.Fau. Pan.Bla.</p>	<p>HAXO DE KERANLOUAN 2012-12-18 (M) LOF 276201 (CH(I)B, CH IB) - Noi. Mar.Fau. Pan.Bla.</p>	<p>EROS (M) LOF 258749/32598 - Noi. Mar.Fau. Pan.Bla.</p>	<p>ASLOUM DE L'ISLE DE CALLAC (M) LOF 238105/29650 (TR) - Noi. Pan.Bla.Mou.</p>
		<p>VANDA DE KERANLOUAN (F) LOF 229932/36910 - Noi. Mar.Fau. Pan.Bla.</p>	<p>BAIHA DE STANG AR FOLL (F) LOF 239806/38185 (TR) - F.Or. Pan.Bla.</p>
		<p>ELIOTE DE KERANLOUAN 2009-11-18 (M) LOF 260203 (CH-FGN -CHCS -TR, CH IT) - Noi. Mar.Fau. Pan.Bla.</p>	<p>TREGOR DE LA VALLEE DU DURIS (M) LOF 222497/27403 - Noi. Mar.Fau. Pan.Bla.</p>
		<p>MISTRALLE DE KERANLOUAN 2016-08-24 (F) LOF 293355 - Noi. Mar.Fau. Pan.Bla.</p>	<p>SANGRIA DE KERANLOUAN (F) LOF 215240/34517 - F.Or. Pan.Bla.</p>
<p>Puce : 250268502405517 Sang italien (estimation) : 25 % Estimation des points au pédigrée : 22</p>	<p>DYNE DE KERANLOUAN 2008-05-21 (F) LOF 252073 - F.Or. Pan.Bla.</p>	<p>ALPHA DE KERANLOUAN (M) LOF 237507/29582 (CHIBCHIT.B -CHIT.T, CH IB, CH(I)B, CH(I)T, CH IE) - Noi. Mar.Fau. Pan.Bla.</p>	<p>VANILLE (F) LOF 230297/37893 - F.Or. Pan.Bla.</p>
		<p>AF DE KERANLOUAN (M) LOF 235502/29678 - F.Or. Pan.Bla.</p>	
		<p>SULTANE DE KERANLOUAN (F) LOF 215215/34121 (TR) - F.Or. Pan.Bla.</p>	



Note : les données ne sont pas garanties. Elles ont été entrées par les membres sans garantie d'exactitude.